

# VILA-REAL

## ESTADÍSTICA DE HABITANTES

a 01-01-2014

<b>Sexo, Descripción</b>	<b>Total</b>
Mujer	25529
Varón	25314
<b>Total:</b>	<b>50843</b>

# VILA-REAL

## ESTADÍSTICA POR DISTRITO, SECCIÓN Y SEXO

a 01-01-2014

Distrito	Sección	Sexo, Descripción	Total
1	1	Mujer	349
1	1	Varón	283
<b>Total Sección:</b>			<b>632</b>
1	2	Mujer	959
1	2	Varón	874
<b>Total Sección:</b>			<b>1833</b>
1	3	Mujer	707
1	3	Varón	712
<b>Total Sección:</b>			<b>1419</b>
1	4	Mujer	732
1	4	Varón	747
<b>Total Sección:</b>			<b>1479</b>
<b>Total Distrito: Uno</b>			<b>5363</b>

Distrito	Sección	Sexo, Descripción	Total
2	1	Mujer	852
2	1	Varón	734
<b>Total Sección:</b>			<b>1586</b>
2	2	Mujer	608
2	2	Varón	554
<b>Total Sección:</b>			<b>1162</b>
2	3	Mujer	408
2	3	Varón	373
<b>Total Sección:</b>			<b>781</b>
2	4	Mujer	811
2	4	Varón	792
<b>Total Sección:</b>			<b>1603</b>
2	5	Mujer	566
2	5	Varón	571
<b>Total Sección:</b>			<b>1137</b>
2	6	Mujer	642
2	6	Varón	647
<b>Total Sección:</b>			<b>1289</b>
2	7	Mujer	1042
2	7	Varón	1045
<b>Total Sección:</b>			<b>2087</b>
2	8	Mujer	752
2	8	Varón	745
<b>Total Sección:</b>			<b>1497</b>

2	9	Mujer	780
2	9	Varón	776
<b>Total Sección:</b>			1556

2	10	Mujer	876
2	10	Varón	948
<b>Total Sección:</b>			1824

2	11	Mujer	955
2	11	Varón	964
<b>Total Sección:</b>			1919

<b>Distrito</b>	<b>Sección</b>	<b>Sexo, Descripción</b>	<b>Total</b>
-----------------	----------------	--------------------------	--------------

2	12	Mujer	907
2	12	Varón	932
<b>Total Sección:</b>			1839

2	13	Mujer	506
2	13	Varón	488
<b>Total Sección:</b>			994

2	14	Mujer	769
2	14	Varón	815
<b>Total Sección:</b>			1584

2	15	Mujer	1047
2	15	Varón	1067
<b>Total Sección:</b>			2114

2	16	Mujer	1131
2	16	Varón	1206
<b>Total Sección:</b>			2337

<b>Total Distrito Dos</b>			25309
---------------------------	--	--	-------

<b>Distrito</b>	<b>Sección</b>	<b>Sexo, Descripción</b>	<b>Total</b>
-----------------	----------------	--------------------------	--------------

3	1	Mujer	750
3	1	Varón	700
<b>Total Sección:</b>			1450

3	3	Mujer	712
3	3	Varón	669
<b>Total Sección:</b>			1381

3	4	Mujer	996
3	4	Varón	1034
<b>Total Sección:</b>			2030

3	5	Mujer	403
3	5	Varón	366
<b>Total Sección:</b>			769

3	6	Mujer	647
3	6	Varón	600
<b>Total Sección:</b>			1247

3	7	Mujer	1160
3	7	Varón	1172
<b>Total Sección:</b>			2332

3	8	Mujer	393
3	8	Varón	376

<b>Total Sección:</b>	769
<b>Total Distrito Tres</b>	9978

<b>Distrito</b>	<b>Sección</b>	<b>Sexo, Descripción</b>	<b>Total</b>
4	1	Mujer	798
4	1	Varón	829
<b>Total Sección:</b>			1627
4	2	Mujer	854
4	2	Varón	838
<b>Total Sección:</b>			1692

<b>Distrito</b>	<b>Sección</b>	<b>Sexo, Descripción</b>	<b>Total</b>
4	3	Mujer	518
4	3	Varón	501
<b>Total Sección:</b>			1019

4	4	Mujer	690
4	4	Varón	796
<b>Total Sección:</b>			1486

4	6	Mujer	486
4	6	Varón	478
<b>Total Sección:</b>			964

4	7	Mujer	936
4	7	Varón	971
<b>Total Sección:</b>			1907

4	8	Mujer	787
4	8	Varón	711
<b>Total Sección:</b>			1498

<b>Total Distrito Cuatro</b>	10193
------------------------------	-------

<b>Total Municipio</b>	50843
------------------------	-------



# VILA-REAL

## ESTADÍSTICA POR DISTRITO, SECCIÓN Y NACIONALIDAD a 01-01-2014

Distrito	Sección	Nombre de Nacionalidad	Total
1	1	ARGENTINA	4
1	1	BOLIVIA	1
1	1	CHINA	1
1	1	COLOMBIA	2
1	1	ECUADOR	2
1	1	ESPAÑA	582
1	1	ITALIA	1
1	1	MARRUECOS	3
1	1	POLONIA	1
1	1	RUMANIA	33
1	1	RUSIA	1
1	1	TURQUIA	1
<b>Total Sección:</b>			<b>632</b>

Distrito	Sección	Nombre de Nacionalidad	Total
1	2	ARGELIA	8
1	2	ARGENTINA	19
1	2	BOLIVIA	1
1	2	BRASIL	1
1	2	COLOMBIA	7
1	2	CUBA	3
1	2	ECUADOR	4
1	2	ESPAÑA	1493
1	2	INDIA	4
1	2	IRLANDA	1
1	2	ITALIA	3
1	2	LITUANIA	2
1	2	MALI	1
1	2	MARRUECOS	60
1	2	NICARAGUA	2
1	2	NUEVA ZELANDA	1
1	2	PAISES BAJOS	2
1	2	PAKISTAN	2
1	2	PERU	2
1	2	POLONIA	4
1	2	PORTUGAL	1
1	2	REINO UNIDO	1
1	2	RUMANIA	208
1	2	SUIZA	1
1	2	UCRANIA	2
<b>Total Sección:</b>			<b>1833</b>

Distrito	Sección	Nombre de Nacionalidad	Total
1	3	ALEMANIA	1
1	3	ARGELIA	5
1	3	ARGENTINA	6
1	3	AUSTRIA	1
1	3	BRASIL	4
1	3	CHINA	6
1	3	COLOMBIA	4
1	3	CROACIA	1

1	3	CUBA	1
1	3	ESPAÑA	1130
1	3	ESTONIA	2
1	3	FRANCIA	3
1	3	GUINEA	1
1	3	GUINEA ECUATORIAL	4
1	3	IRLANDA	1
1	3	ITALIA	7

## ESTADÍSTICA DE HABITANTES

a 01-ene-14

Distrito	Sección	Nombre de Nacionalidad	Total
1	3	LITUANIA	1
1	3	MARRUECOS	76
1	3	PAISES BAJOS	1
1	3	PAKISTAN	11
1	3	PERU	1
1	3	PORTUGAL	1
1	3	RUMANIA	147
1	3	RUSIA	1
1	3	UCRANIA	1
1	3	VENEZUELA	2
<b>Total Sección:</b>			<b>1419</b>

Distrito	Sección	Nombre de Nacionalidad	Total
1	4	ALEMANIA	1
1	4	ARGENTINA	3
1	4	BRASIL	3
1	4	BULGARIA	5
1	4	CHINA	3
1	4	COLOMBIA	5
1	4	ECUADOR	1
1	4	ESLOVAQUIA	1
1	4	ESPAÑA	1333
1	4	ESTADOS UNIDOS DE	1
1	4	FILIPINAS	1
1	4	FINLANDIA	3
1	4	FRANCIA	2
1	4	ITALIA	4
1	4	MARRUECOS	8
1	4	MEXICO	6
1	4	PARAGUAY	4
1	4	PERU	3
1	4	POLONIA	1
1	4	REINO UNIDO	1
1	4	RUMANIA	78
1	4	RUSIA	1
1	4	SENEGAL	1
1	4	SERBIA	1
1	4	TURQUIA	1
1	4	UCRANIA	6
1	4	VENEZUELA	2
<b>Total Sección:</b>			<b>1479</b>
<b>Total Distrito Uno</b>			<b>5363</b>

Distrito	Sección	Nombre de Nacionalidad	Total
2	1	ARGELIA	1
2	1	BRASIL	1
2	1	BULGARIA	1
2	1	CHINA	4
2	1	COLOMBIA	9
2	1	CUBA	1
2	1	ESPAÑA	1426
2	1	GUINEA ECUATORIAL	1
2	1	ITALIA	3
2	1	KENIA	1
2	1	MARRUECOS	17
2	1	MEXICO	6
2	1	PAKISTAN	3
2	1	POLONIA	3
2	1	PORTUGAL	1



## ESTADÍSTICA DE HABITANTES

a 01-ene-14

Distrito	Sección	Nombre de Nacionalidad	Total
2	1	REINO UNIDO	1
2	1	REPUBLICA DOMINICANA	2
2	1	RUMANIA	98
2	1	SUIZA	1
2	1	UCRANIA	6
<b>Total Sección:</b>			<b>1586</b>

Distrito	Sección	Nombre de Nacionalidad	Total
2	2	ARGELIA	8
2	2	ARGENTINA	7
2	2	BRASIL	3
2	2	COLOMBIA	14
2	2	ECUADOR	3
2	2	ESPAÑA	909
2	2	GAMBIA	1
2	2	GUINEA ECUATORIAL	2
2	2	IRAN	3
2	2	ITALIA	2
2	2	MARRUECOS	73
2	2	PERU	1
2	2	PORTUGAL	2
2	2	REINO UNIDO	1
2	2	RUMANIA	121
2	2	SENEGAL	4
2	2	UCRANIA	4
2	2	URUGUAY	1
2	2	VENEZUELA	3
<b>Total Sección:</b>			<b>1162</b>

Distrito	Sección	Nombre de Nacionalidad	Total
2	3	ECUADOR	5
2	3	ESPAÑA	708
2	3	ITALIA	2
2	3	MARRUECOS	18
2	3	PORTUGAL	3
2	3	RUMANIA	45
<b>Total Sección:</b>			<b>781</b>

Distrito	Sección	Nombre de Nacionalidad	Total
2	4	ALEMANIA	2
2	4	ARGELIA	12
2	4	ARGENTINA	3
2	4	BRASIL	11
2	4	BULGARIA	4
2	4	COLOMBIA	20
2	4	CUBA	3
2	4	ECUADOR	9
2	4	ESPAÑA	1322
2	4	FRANCIA	1
2	4	MARRUECOS	53
2	4	MOLDAVA	3
2	4	PARAGUAY	1
2	4	POLONIA	3
2	4	PORTUGAL	2
2	4	RUMANIA	142
24		RUSIA	1
24		TUNEZ	3
24		UCRANIA	1
24		VENEZUELA	7
<b>Total Sección:</b>			<b>1603</b>

Distrito	Sección	Nombre de Nacionalidad	Total
2	5	ARGELIA	7
2	5	ARGENTINA	4
2	5	BRASIL	6
2	5	COLOMBIA	6
2	5	CUBA	1
2	5	ECUADOR	1
2	5	ESPAÑA	928
2	5	INDIA	2
2	5	IRLANDA	1
2	5	ITALIA	10
2	5	MARRUECOS	47
2	5	MEXICO	1
2	5	NICARAGUA	1
2	5	PARAGUAY	4
2	5	PERU	5
2	5	RUMANIA	107
2	5	TURQUIA	1
2	5	URUGUAY	5
<b>Total Sección:</b>			<b>1137</b>

Distrito	Sección	Nombre de Nacionalidad	Total
2	6	ALEMANIA	1
2	6	ARGELIA	9
2	6	ARGENTINA	2
2		BRASIL	5
2	6	BULGARIA	3
2	6	CHINA	3
2	6	COLOMBIA	7
2	6	CUBA	1
2	6	ECUADOR	6
2	6	ESLOVAQUIA	2
2	6	ESPAÑA	1086
2	6	ITALIA	1
2	6	LIBANO	1
2	6	MARRUECOS	73
2	6	MAURITANIA	1
2	6	NIGERIA	7
2		PORTUGAL	1
2	6	RUMANIA	74
2	6	UCRANIA	5
26		VENEZUELA	1
<b>Total Sección:</b>			<b>1289</b>

Distrito	Sección	Nombre de Nacionalidad	Total
2	7	ARGELIA	1
2	7	ARGENTINA	6
2	7	BOLIVIA	3
2	7	BRASIL	11
2	7	BURKINA FASSO	1
2	7	CHINA	7
2	7	COLOMBIA	14
2	7	CUBA	4
2	7	ECUADOR	2
2	7	ESPAÑA	1781
2	7	ESTADOS UNIDOS DE	1
2	7	FRANCIA	1
2	7	GRECIA	1
2	7	HUNGRIA	1
2	7	ITALIA	4

Distrito	Sección	Nombre de Nacionalidad	Total
2	7	MARRUECOS	60
2	7	NIGERIA	3
2	7	PAISES BAJOS	3
2	7	PAKISTAN	5
2	7	PERU	1
2	7	PORTUGAL	1
2	7	REINO UNIDO	1
2	7	REPUBLICA CHECA	3
2	7	RUMANIA	162
2	7	RUSIA	1
2	7	SIRIA	4
2	7	URUGUAY	2
2	7	VENEZUELA	3
<b>Total Sección:</b>			<b>2087</b>

Distrito	Sección	Nombre de Nacionalidad	Total
2	8	ARGELIA	5
2	8	ARGENTINA	1
2	8	BRASIL	12
2	8	BULGARIA	2
2	8	CHINA	13
2	8	COLOMBIA	13
2	8	COREA DEL NORTE (R.	1
2	8	ECUADOR	1
2	8	ESPAÑA	1283
2	8	FRANCIA	3
2	8	GUINEA ECUATORIAL	1
2	8	HONDURAS	1
2	8	ITALIA	2
2	8	JORDANIA	2
2	8	MARRUECOS	32
2	8	PAISES BAJOS	1
2	8	PERU	1
2	8	POLONIA	3
2	8	PORTUGAL	2
2	8	REPUBLICA CHECA	1
2	8	REPUBLICA DE COREA	4
2	8	REPUBLICA DOMINICANA	4
2	8	RUMANIA	103
2	8	UCRANIA	4
2	8	VENEZUELA	2
<b>Total Sección:</b>			<b>1497</b>

Distrito	Sección	Nombre de Nacionalidad	Total
2	9	ALEMANIA	1
2	9	ARGELIA	3
2	9	ARGENTINA	11
2	9	BRASIL	2
2	9	BULGARIA	2
2	9	CHINA	7
2	9	COLOMBIA	3
2	9	CUBA	1
2	9	ESPAÑA	1392
2	9	FRANCIA	3
2	9	ITALIA	3
2	9	LIBERIA	1
2	9	MARRUECOS	33
2	9	NIGERIA	2
2	9	PAISES BAJOS	1

Distrito	Sección	Nombre de Nacionalidad	Total
2	9	PAKISTAN	1
2	9	PERU	1
2	9	PORTUGAL	1
2	9	REINO UNIDO	1
2	9	REPUBLICA DOMINICANA	2
2	9	RUMANIA	84
2	9	SENEGAL	1
<b>Total Sección:</b>			<b>1556</b>

Distrito	Sección	Nombre de Nacionalidad	Total
2	10	ALEMANIA	2
2	10	ARGELIA	5
2	10	ARGENTINA	2
2	10	COLOMBIA	1
2	10	ECUADOR	1
2	10	ESPAÑA	1720
2	10	HUNGRIA	3
2	10	IRLANDA	1
2	10	ITALIA	10
2	10	LITUANIA	1
2	10	MARRUECOS	10
2	10	POLONIA	4
2	10	PORTUGAL	2
2	10	REINO UNIDO	2
2	10	REPUBLICA DOMINICANA	1
2	10	RUMANIA	54
2	10	RUSIA	3
2	10	UCRANIA	1
2	10	VENEZUELA	1
<b>Total Sección:</b>			<b>1824</b>

Distrito	Sección	Nombre de Nacionalidad	Total
2	11	ALEMANIA	1
2	11	ARGELIA	6
2	11	ARGENTINA	10
2	11	BELGICA	1
2	11	BOLIVIA	1
2	11	BRASIL	8
2	11	BULGARIA	16
2	11	CHILE	4
2	11	COLOMBIA	11
2	11	ECUADOR	4
2	11	ESLOVAQUIA	2
2	11	ESPAÑA	1607
2	11	FRANCIA	1
2	11	HUNGRIA	3
2	11	ISRAEL	7
2	11	ITALIA	2
2	11	MARRUECOS	75
2	11	NIGERIA	2
2	11	NORUEGA	1
2	11	PAKISTAN	1
2	11	PARAGUAY	1
2	11	PORTUGAL	1
2	11	RUMANIA	142
2	11	RUSIA	3
2	11	SUIZA	1
2	11	UCRANIA	5
2	11	URUGUAY	2

Distrito	Sección	Nombre de Nacionalidad	Total
2	11	VENEZUELA	1
<b>Total Sección:</b>			<b>1919</b>

Distrito	Sección	Nombre de Nacionalidad	Total
2	12	ARGELIA	15
2	12	ARGENTINA	1
2	12	BRASIL	4
2	12	BULGARIA	5
2	12	CHINA	5
2	12	COLOMBIA	6
2	12	CUBA	1
2	12	ECUADOR	2
2	12	ESPAÑA	1564
2	12	GUINEA ECUATORIAL	4
2	12	ITALIA	9
2	12	LIBIA	1
2	12	MARRUECOS	40
2	12	MOLDAVA	1
2	12	PARAGUAY	1
2	12	PERU	1
2	12	PORTUGAL	3
2	12	REINO UNIDO	1
2	12	RUMANIA	158
2	12	RUSIA	3
2	12	SIRIA	2
2	12	UCRANIA	3
2	12	URUGUAY	2
2	12	VENEZUELA	7
<b>Total Sección:</b>			<b>1839</b>

Distrito	Sección	Nombre de Nacionalidad	Total
2	13	ARGELIA	5
2	13	BRASIL	4
2	13	COLOMBIA	5
2	13	ESPAÑA	852
2	13	FRANCIA	2
2	13	GUINEA ECUATORIAL	4
2	13	ITALIA	1
2	13	MARRUECOS	40
2	13	MAURITANIA	1
2	13	PAKISTAN	3
2	13	POLONIA	5
2	13	RUMANIA	68
2	13	UCRANIA	1
2	13	URUGUAY	3
<b>Total Sección:</b>			<b>994</b>

Distrito	Sección	Nombre de Nacionalidad	Total
2	14	ALEMANIA	5
2	14	ARGELIA	2
2	14	ARGENTINA	4
2	14	AUSTRALIA	1
2	14	BRASIL	5
2	14	CHINA	4
2	14	COLOMBIA	1
2	14	ECUADOR	1
2	14	ESPAÑA	1488
2	14	FRANCIA	2
2	14	INDONESIA	1
2	14	ITALIA	6
2	14	MARRUECOS	8

Distrito	Sección	Nombre de Nacionalidad	Total
2	14	MEXICO	1
2	14	MOLDAVA	2
2	14	PARAGUAY	1
2	14	POLONIA	4
2	14	PORTUGAL	2
2	14	REPUBLICA DE COREA	2
2	14	RUMANIA	33
2	14	SUIZA	1
2	14	TURQUIA	5
2	14	UCRANIA	5
<b>Total Sección:</b>			<b>1584</b>

Distrito	Sección	Nombre de Nacionalidad	Total
2	15	ARGELIA	29
2	15	ARGENTINA	8
2	15	BOLIVIA	1
2	15	BRASIL	13
2	15	CHINA	18
2	15	COLOMBIA	9
2	15	CUBA	2
2	15	ESPAÑA	1853
2	15	FRANCIA	3
2	15	GRECIA	1
2	15	ITALIA	12
2	15	MALTA	1
2	15	MARRUECOS	15
2	15	MOLDAVA	3
2	15	NIGERIA	5
2	15	PANAMA	1
2	15	PERU	2
2	15	POLONIA	4
2	15	PORTUGAL	9
2	15	REPUBLICA CHECA	1
2	15	REPUBLICA DOMINICANA	2
2	15	RUMANIA	117
2	15	TURQUIA	1
2	15	URUGUAY	3
2	15	VENEZUELA	1
<b>Total Sección:</b>			<b>2114</b>

Distrito	Sección	Nombre de Nacionalidad	Total
2	16	ALEMANIA	3
2	16	ARGELIA	3
2	16	ARGENTINA	5
2	16	ARMENIA	1
2	16	BELGICA	1
2	16	BRASIL	3
2	16	BULGARIA	2
2	16	CHILE	1
2	16	CHINA	6
2	16	COLOMBIA	11
2	16	CUBA	2
2	16	DINAMARCA	1
2	16	ESPAÑA	2156
2	16	FRANCIA	1
2	16	GUINEA ECUATORIAL	2
2	16	IRLANDA	1
2	16	ITALIA	5
2	16	JAPON	1

Distrito	Sección	Nombre de Nacionalidad	Total
2	16	MALTA	1
2	16	MARRUECOS	16
2	16	MEXICO	1
2	16	NIGERIA	2
2	16	PAISES BAJOS	2
2	16	PARAGUAY	1
2	16	PERU	1
2	16	POLONIA	4
2	16	PORTUGAL	4
2	16	REINO UNIDO	1
2	16	REPUBLICA DOMINICANA	1
2	16	RUMANIA	84
2	16	RUSIA	3
2	16	TURQUIA	5
2	16	UCRANIA	1
2	16	VENEZUELA	5
<b>Total Sección:</b>			<b>2337</b>

**Total Distrito DOS 25309**

Distrito	Sección	Nombre de Nacionalidad	Total
3	1	ARGELIA	36
3	1	ARGENTINA	1
3	1	BULGARIA	1
3	1	CANADA	2
3	1	COLOMBIA	1
3	1	ECUADOR	2
3	1	ESPAÑA	1207
3	1	FRANCIA	1
3	1	ITALIA	10
3	1	LITUANIA	4
3	1	MARRUECOS	44
3	1	MOLDAVA	2
3	1	PAKISTAN	6
3	1	POLONIA	2
3	1	PORTUGAL	1
3	1	REINO UNIDO	1
3	1	RUMANIA	126
3	1	SENEGAL	1
3	1	SERBIA	2
<b>Total Sección:</b>			<b>1450</b>

Distrito	Sección	Nombre de Nacionalidad	Total
3	3	ARGELIA	7
3	3	ARGENTINA	3
3	3	BRASIL	4
3	3	CHINA	3
3	3	COLOMBIA	2
3	3	ESPAÑA	1205
3	3	FRANCIA	6
3	3	HONDURAS	2
3	3	LETONIA	1
3	3	MARRUECOS	27
3	3	NIGERIA	4
3	3	PAISES BAJOS	1
3	3	REINO UNIDO	2
3	3	RUMANIA	105
3	3	RUSIA	1
3	3	SENEGAL	6
3	3	URUGUAY	1

<b>Distrito</b>	<b>Sección</b>	<b>Nombre de Nacionalidad</b>	<b>Total</b>
3	3	VENEZUELA	1
<b>Total Sección:</b>			<b>1381</b>

<b>Distrito</b>	<b>Sección</b>	<b>Nombre de Nacionalidad</b>	<b>Total</b>
3	4	ARGELIA	52
3	4	ARGENTINA	2
3	4	BRASIL	5
3	4	CANADA	1
3	4	COLOMBIA	20
3	4	ECUADOR	1
3	4	ESPAÑA	1698
3	4	FRANCIA	2
3	4	GUINEA ECUATORIAL	3
3	4	ITALIA	1
3	4	MARRUECOS	85
3	4	PERU	2
3	4	POLONIA	2
3	4	PORTUGAL	1
3	4	REPUBLICA DOMINICANA	1
3	4	RUMANIA	143
3	4	RUSIA	4
3	4	SENEGAL	1
3	4	UCRANIA	6
<b>Total Sección:</b>			<b>2030</b>

<b>Distrito</b>	<b>Sección</b>	<b>Nombre de Nacionalidad</b>	<b>Total</b>
3	5	ALEMANIA	1
3	5	ARGELIA	9
3	5	ARGENTINA	1
3	5	BRASIL	1
3	5	ESPAÑA	663
3	5	FRANCIA	1
3	5	HUNGRÍA	1
3	5	MARRUECOS	20
3	5	PORTUGAL	1
3	5	RUMANIA	69
3	5	VIETNAM	2
<b>Total Sección:</b>			<b>769</b>

<b>Distrito</b>	<b>Sección</b>	<b>Nombre de Nacionalidad</b>	<b>Total</b>
3	6	ARGELIA	17
3	6	ARGENTINA	3
3	6	BRASIL	10
3	6	COLOMBIA	1
3	6	CUBA	1
3	6	ECUADOR	5
3	6	ESLOVAQUIA	2
3	6	ESPAÑA	1021
3	6	ESTADOS UNIDOS DE AMERICA	1
3	6	IRLANDA	1
3	6	ITALIA	5
3	6	MACEDONIA	1
3	6	MARRUECOS	68
3	6	NIGERIA	2
3	6	PERU	1
3	6	PORTUGAL	2
3	6	RUMANIA	106
<b>Total Sección:</b>			<b>1247</b>



Distrito	Sección	Nombre de Nacionalidad	Total
3	7	ARGELIA	2
3	7	ARGENTINA	3
3	7	BRASIL	5
3	7	CHINA	6
3	7	COLOMBIA	7
3	7	ECUADOR	2
3	7	ESPAÑA	2103
3	7	ITALIA	5
3	7	LITUANIA	1
3	7	MARRUECOS	66
3	7	NIGERIA	2
3	7	PAKISTAN	1
3	7	PERU	1
3	7	REINO UNIDO	1
3	7	REPUBLICA CHECA	1
3	7	RUMANIA	119
3	7	RUSIA	4
3	7	SUIZA	2
3	7	VENEZUELA	1
<b>Total Sección:</b>			<b>2332</b>

Distrito	Sección	Nombre de Nacionalidad	Total
3	8	ALEMANIA	1
3	8	ARGELIA	3
3	8	ARGENTINA	5
3	8	BRASIL	1
3	8	ESPAÑA	678
3	8	GHANA	3
3	8	ITALIA	3
3	8	MARRUECOS	25
3	8	MEXICO	1
3	8	REPUBLICA DOMINICANA	2
3	8	RUMANIA	47
<b>Total Sección:</b>			<b>769</b>

**Total Distrito TRES 9978**

Distrito	Sección	Nombre de Nacionalidad	Total
4	1	ARGELIA	27
4	1	BRASIL	9
4	1	BULGARIA	3
4	1	CHINA	1
4	1	COLOMBIA	6
4	1	CUBA	3
4	1	DINAMARCA	1
4	1	ECUADOR	8
4	1	EGIPTO	1
4	1	ESPAÑA	1329
4	1	ITALIA	2
4	1	MARRUECOS	106
4	1	MEXICO	2
4	1	NIGERIA	8
4	1	PAKISTAN	3
4	1	PERU	2
4	1	PORTUGAL	6
4	1	REPUBLICA DOMINICANA	1
4	1	RUMANIA	107
4	1	UCRANIA	1
4	1	VENEZUELA	1
<b>Total Sección:</b>			<b>1627</b>

Distrito	Sección	Nombre de Nacionalidad	Total
4	2	ARGELIA	25
4	2	ARGENTINA	7
4	2	BOLIVIA	1
4	2	BRASIL	5
4	2	COLOMBIA	4
4	2	CUBA	1
4	2	ESPAÑA	1395
4	2	ITALIA	1
4	2	MALI	2
4	2	MARRUECOS	127
4	2	MEXICO	1
4	2	NIGERIA	2
4	2	POLONIA	10
4	2	PORTUGAL	4
4	2	REPUBLICA DOMINICANA	1
4	2	RUMANIA	100
4	2	SENEGAL	1
4	2	UCRANIA	5
<b>Total Sección:</b>			<b>1692</b>

Distrito	Sección	Nombre de Nacionalidad	Total
4	3	ALEMANIA	2
4	3	ARGENTINA	1
4	3	BRASIL	3
4	3	BULGARIA	3
4	3	COLOMBIA	2
4	3	ECUADOR	1
4	3	ESPAÑA	901
4	3	ESTADOS UNIDOS DE AMERICA	1
4	3	GUINEA	1
4	3	HUNGRÍA	1
4	3	MARRUECOS	39
4	3	NIGERIA	1
4	3	PARAGUAY	1
4	3	PERU	2
4	3	POLONIA	1
4	3	PORTUGAL	1
4	3	RUMANIA	53
4	3	UCRANIA	5
<b>Total Sección:</b>			<b>1019</b>

Distrito	Sección	Nombre de Nacionalidad	Total
4	4	ARGENTINA	7
4	4	AUSTRIA	1
4	4	BELGICA	1
4	4	CHINA	22
4	4	COLOMBIA	15
4	4	CUBA	1
4	4	ECUADOR	1
4	4	ESLOVAQUIA	1
4	4	ESLOVENIA	1
4	4	ESPAÑA	1313
4	4	FRANCIA	4
4	4	ITALIA	2
4	4	LITUANIA	6
4	4	MARRUECOS	33
4	4	MEXICO	1
4	4	MOLDAVA	1
4	4	NIGERIA	1
4	4	PARAGUAY	2

Distrito	Sección	Nombre de Nacionalidad	Total
4	4	POLONIA	1
4	4	PORTUGAL	3
4	4	REINO UNIDO	1
4	4	REPUBLICA DE COREA	1
4	4	REPUBLICA DOMINICANA	3
4	4	RUMANIA	53
4	4	RUSIA	1
4	SERBIA	1	
4	4	TOGO	1
4	4	UCRANIA	8
<b>Total Sección:</b>			<b>1486</b>

Distrito	Sección	Nombre de Nacionalidad	Total
4	6	ARGELIA	12
4	6	ARGENTINA	1
4	6	BELGICA	1
4	6	BRASIL	3
4	6	COLOMBIA	3
4	6	CUBA	1
4	6	ESPAÑA	827
4	6	FRANCIA	2
4	6	ITALIA	7
4	6	MARRUECOS	49
4	6	NIGERIA	2
4	6	PORTUGAL	1
4	6	RUMANIA	49
4	6	URUGUAY	4
4	6	VENEZUELA	2
<b>Total Sección:</b>			<b>964</b>

Distrito	Sección	Nombre de Nacionalidad	Total
4	7	ARGELIA	12
4	7	ARGENTINA	4
4	7	BRASIL	11
4	7	CHILE	3
4	7	CHINA	16
4	7	COLOMBIA	3
4	7	ECUADOR	2
4	7	ESPAÑA	1714
4	7	ITALIA	3
4	7	MALI	7
4	7	MARRUECOS	33
4	7	MONTENEGRO	2
4	7	PARAGUAY	3
4	7	PERU	3
4	7	PORTUGAL	5
4	7	REINO UNIDO	1
4	7	REPUBLICA DOMINICANA	1
4	7	RUMANIA	68
4	7	SIRIA	1
4	7	UCRANIA	7
4	7	URUGUAY	8
<b>Total Sección:</b>			<b>1907</b>

Distrito	Sección	Nombre de Nacionalidad	Total
4	8	BRASIL	2
4	8	CHINA	3
4	8	COLOMBIA	2
4	8	ESPAÑA	1458
4	8	FINLANDIA	1
4	8	HUNGRIA	1

<b>Distrito</b>	<b>Sección</b>	<b>Nombre de Nacionalidad</b>	<b>Total</b>
4	8	ITALIA	4
4	8	MARRUECOS	2
4	8	MONTENEGRO	1
4	8	PORTUGAL	1
4	8	RUMANIA	19
4	8	RUSIA	1
4	8	UCRANIA	3
<b>Total Sección:</b>			<b>1498</b>
<b>Total Distrito CUATRO</b>			<b>10193</b>
<b>TOTAL MUNICIPIO</b>			<b>50843</b>

# VILA-REAL

## ESTADÍSTICA DE HABITANTES POR NACIONALIDAD

a 01-01-2014

Nombre de Nacionalidad	Total
ALEMANIA	21
ARGELIA	326
ARGENTINA	134
ARMENIA	1
AUSTRALIA	1
AUSTRIA	2
BELGICA	4
BOLIVIA	8
BRASIL	155
BULGARIA	47
BURKINA FASSO	1
CANADA	3
CHILE	8
CHINA	128
COLOMBIA	214
COREA DEL NORTE (R.	1
CROACIA	1
CUBA	27
DINAMARCA	2
ECUADOR	64
EGIPTO	1
ESLOVAQUIA	8
ESLOVENIA	1
ESPAÑA	44125
ESTADOS UNIDOS DE	4
ESTONIA	2
FILIPINAS	1
FINLANDIA	4
FRANCIA	38
GAMBIA	1
GHANA	3
GRECIA	2
GUINEA	2
GUINEA ECUATORIAL	21
HONDURAS	3
HUNGRIA	10
INDIA	6
INDONESIA	1
IRAN	3
IRLANDA	6
ISRAEL	7
ITALIA	130
JAPON	1
JORDANIA	2
KENIA	1
LETONIA	1
LIBANO	1
LIBERIA	1
LIBIA	1
LITUANIA	15
MACEDONIA	1
MALI	10
MALTA	2
MARRUECOS	1481
MAURITANIA	2

<b>Nombre de Nacionalidad</b>	<b>Total</b>
MEXICO	20
MOLDAVA	12
MONTENEGRO	3
NICARAGUA	3
NIGERIA	43
NORUEGA	1
NUEVA ZELANDA	1
PAISES BAJOS	11
PAKISTAN	36
PANAMA	1
PARAGUAY	19
PERU	30
POLONIA	52
PORTUGAL	62
REINO UNIDO	16
REPUBLICA CHECA	6
REPUBLICA DE COREA	7
REPUBLICA DOMINICANA	21
RUMANIA	3222
RUSIA	28
SENEGAL	15
SERBIA	4
SIRIA	7
SUIZA	6
TOGO	1
TUNEZ	3
TURQUIA	14
UCRANIA	80
URUGUAY	31
VENEZUELA	40
VIETNAM	2
<b>Total:</b>	<b>50843</b>

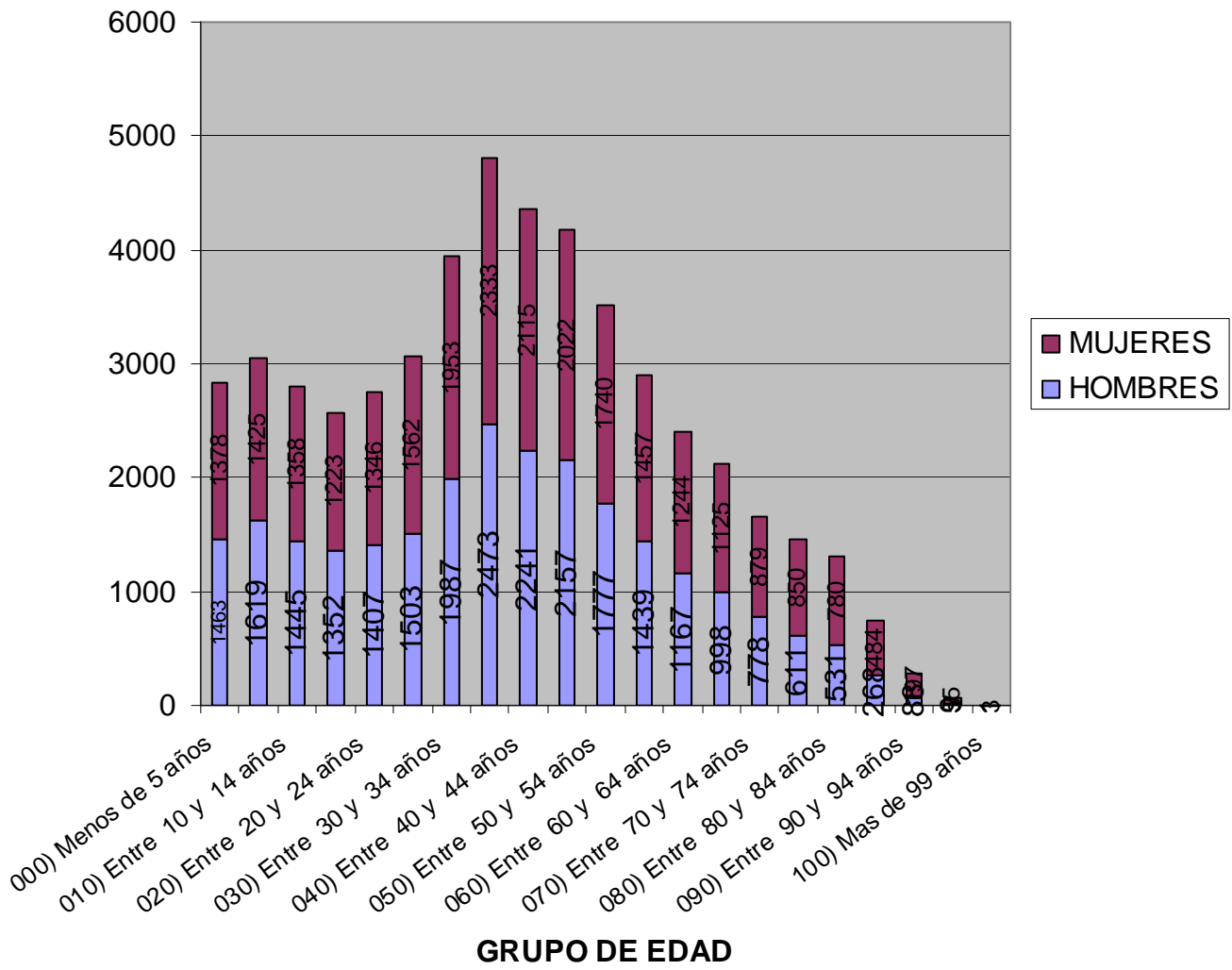
# VILA-REAL

## ESTADÍSTICA POR GRUPO DE EDAD Y SEXO

a 01-01-2014

	EDAD HOMBRES	MUJERES	TOTAL
000) Menos de 5 años	1463	1378	2841
005) Entre 5 y 9 años	1619	1425	3044
010) Entre 10 y 14 años	1445	1358	2803
015) Entre 15 y 19 años	1352	1223	2575
020) Entre 20 y 24 años	1407	1346	2753
025) Entre 25 y 29 años	1503	1562	3065
030) Entre 30 y 34 años	1987	1953	3940
035) Entre 35 y 39 años	2473	2333	4806
040) Entre 40 y 44 años	2241	2115	4356
045) Entre 45 y 49 años	2157	2022	4179
050) Entre 50 y 54 años	1777	1740	3517
055) Entre 55 y 59 años	1439	1457	2896
060) Entre 60 y 64 años	1167	1244	2411
065) Entre 65 y 69 años	998	1125	2123
070) Entre 70 y 74 años	778	879	1657
075) Entre 75 y 79 años	611	850	1461
080) Entre 80 y 84 años	531	780	1311
085) Entre 85 y 89 años	268	484	752
090) Entre 90 y 94 años	88	197	285
095) Entre 95 y 99 años	9	55	64
100) Mas de 99 años	1	3	4
<b>TOTALES</b>	<b>25314</b>	<b>25529</b>	<b>50843</b>

# ESTADISTICA POR GRUPO DE EDAD





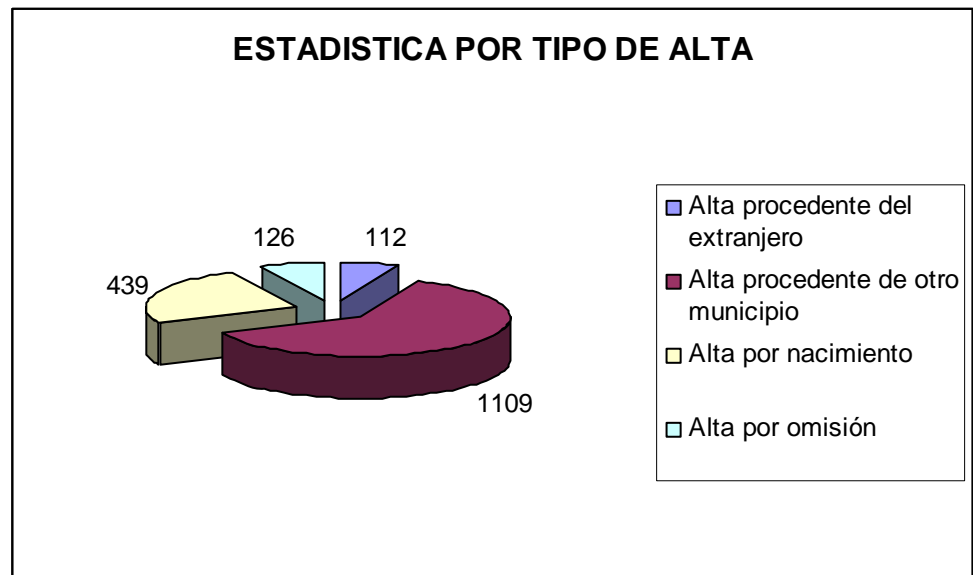
# VILA-REAL

## ESTADÍSTICA POR TIPO DE MOVIMIENTOS

a 01-01-2014

### ALTAS

Tipo de Movimiento	Total
Alta procedente del extranjero	112
Alta procedente de otro municipio	1109
Alta por nacimiento	439
Alta por omisión	126
<b>Total:</b>	<b>1786</b>



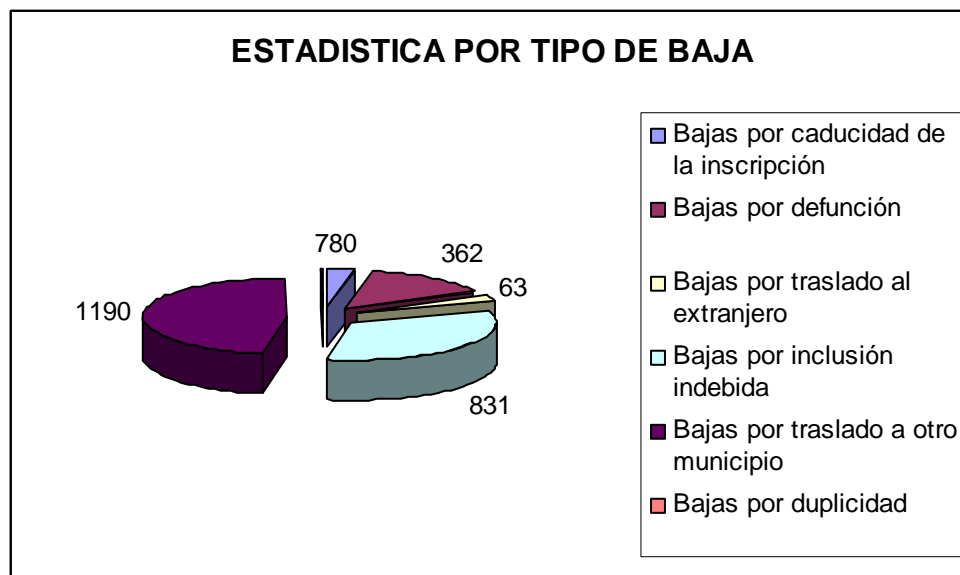
# VILA-REAL

## ESTADÍSTICA POR TIPO DE MOVIMIENTOS

a 01-01-2014

### BAJAS

Tipo de Movimiento	Total
Bajas por caducidad de la inscripción	80
Bajas por defunción	362
Bajas por traslado al extranjero	63
Bajas por inclusión indebida	831
Bajas por traslado a otro municipio	1190
Bajas por duplicidad	7
<b>Total:</b>	<b>2533</b>



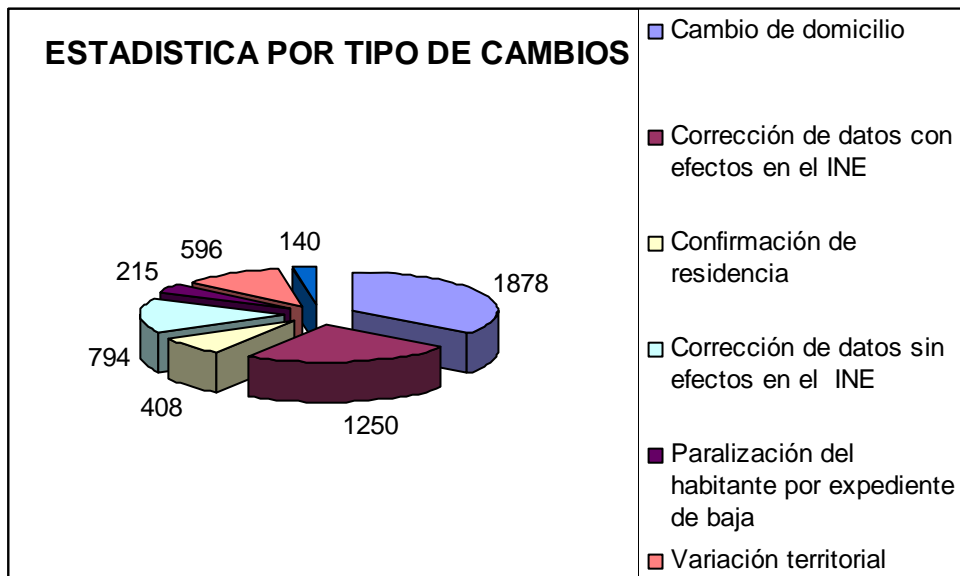
# VILA-REAL

## ESTADÍSTICA POR TIPO DE MOVIMIENTOS

a 01-01-2014

### MODIFICACIONES

Tipo de Movimiento	Total
Cambio de domicilio	1878
Corrección de datos con efectos en el INE	1250
Confirmación de residencia	408
Corrección de datos sin efectos en el INE	794
Paralización del habitante por expediente de baja	215
Variación territorial	596
Renovación de residencia	140
<b>Total:</b>	<b>5281</b>





31/12/1900	16068
31/12/1910	17554
31/12/1920	16770
31/12/1930	18982
31/12/1940	20025
31/12/1942	20990
31/12/1945	20665
31/12/1950	20703
31/12/1954	21875
31/12/1960	24516
31/12/1965	30410
31/12/1970	33218
31/12/1975	36567
31/12/1979	39705
01/03/1981	38385
31/03/1982	39040
31/03/1983	40171
31/03/1984	40648
31/03/1985	40886
01/04/1986	36802
01/01/1987	37035
01/01/1988	37659
01/01/1989	38098
01/01/1990	38660
01/03/1991	37927
01/01/1992	38207
01/01/1993	39159
01/01/1994	39736
01/01/1995	39930
01/05/1996	39550
01/01/1998	40124
01/01/1999	40933
01/01/2000	41531
01/01/2001	42320
01/01/2002	43595
01/01/2003	44685
01/01/2004	45582
01/01/2005	46696
01/01/2006	48055
01/01/2007	49045
01/01/2008	50626
01/01/2009	51205
01/01/2010	51367
01/01/2011	51168
01/01/2012	51357
01/01/2013	51180

## EVOLUCIÓN DEMOGRÁFICA DE VILA-REAL

