

Referéndum Constitución Europea - 2005

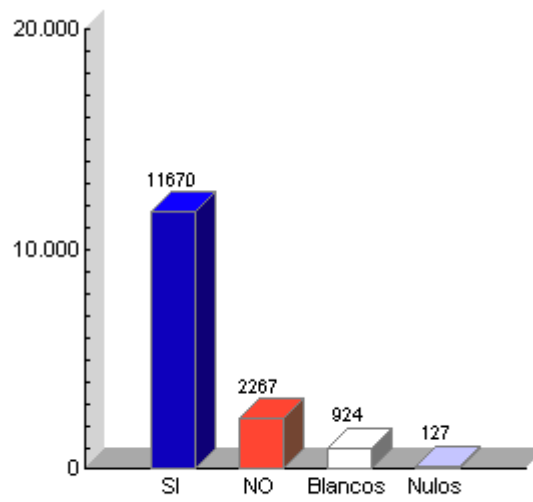
Resultados absolutos

21:06 - 100 % escrutado

	Absolutos	% electores	% votantes
Electores	34659	100.0	
Votantes	14988	43,24	100.0
Abstención	19671	56,76	
SI	11670	33,67	77,86
NO	2267	6,54	15,13
BLANCO	924	2,67	6,16
NULOS	127	0,37	0,85

Referéndum Constitución Europea - 2005

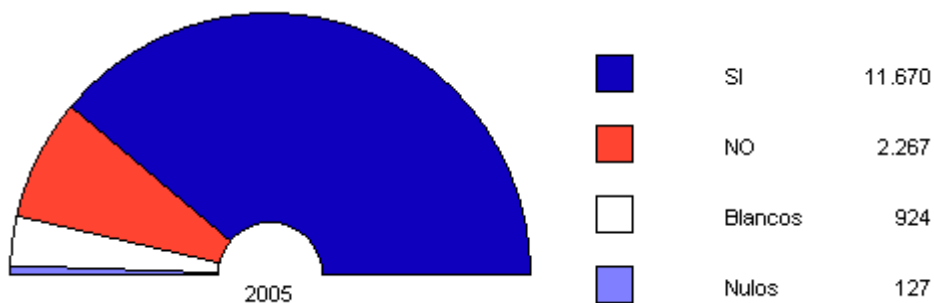
Resultados absolutos
21:28 - 100 % escrutado



Referéndum Constitución Europea - 2005

Resultados absolutos

21:30 - 100 % escrutado



Referéndum Constitución Europea - 2005

Resultados por distritos

21:40 - 100 % escrutado

Absolutos

	Electores	Votantes	% Participación	% Abstención	BLANCO	NULOS	SI	NO
TOTAL	34659	14988	43,24	56,76	924	127	11670	2267
01	3857	1842	47,76	52,24	143	15	1301	383
02	16207	6840	42,2	57,8	402	56	5352	1030
03	7671	3476	45,31	54,69	227	30	2720	499
04	6924	2830	40,87	59,13	152	26	2297	355

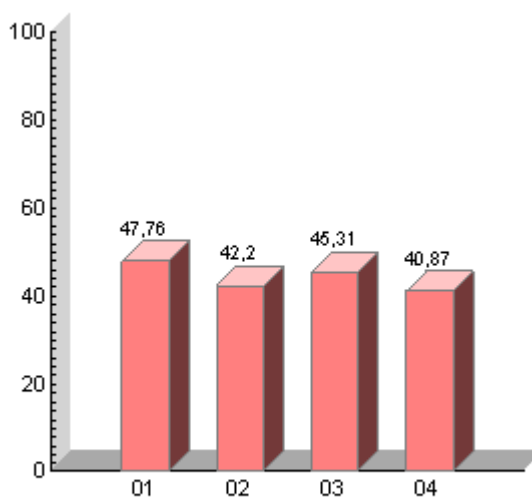
% sobre electores

	BLANCO	NULOS	SI	NO
TOTAL	2,67	0,37	33,67	6,54
01	0,41	0,04	3,75	1,11
02	1,16	0,16	15,44	2,97
03	0,65	0,09	7,85	1,44
04	0,44	0,08	6,63	1,02

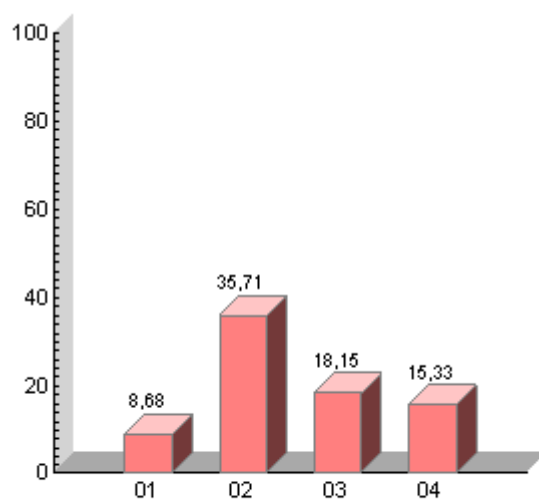
% sobre votantes

	BLANCO	NULOS	SI	NO
TOTAL	6,16	0,85	77,86	15,13
01	0,95	0,1	8,68	2,56
02	2,68	0,37	35,71	6,87
03	1,51	0,2	18,15	3,33
04	1,01	0,17	15,33	2,37

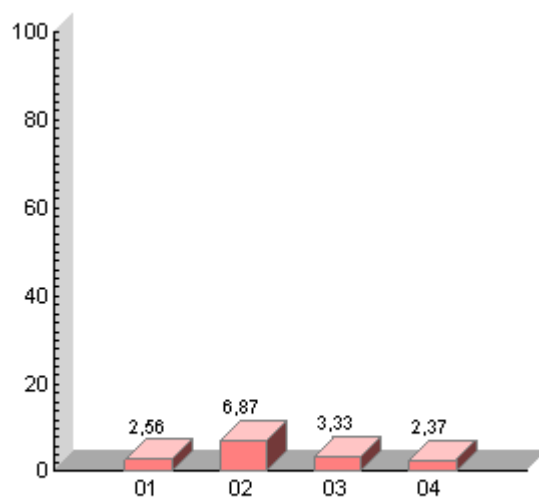
% participación

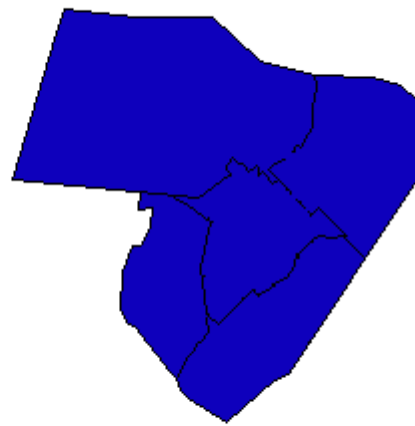


% SI



% NO





Referéndum Constitución Europea - 2005

Resultados totales de cada candidato

21:38 - 100 % escrutado

Absolutos

	Electores	Votantes	% Participación	% Abstención	BLANCO	NULOS	SI	NO
TOTAL	34659	14988	43,24	56,76	924	127	11670	2267
01 001	657	332	50,53	49,47	35	4	198	95
01 002	1385	699	50,47	49,53	62	4	502	131
01 003	1815	811	44,68	55,32	46	7	601	157
02 001	1440	718	49,86	50,14	44	3	512	159
02 002	962	502	52,18	47,82	44	5	350	103
02 003	709	339	47,81	52,19	20	7	261	51
02 004	935	381	40,75	59,25	15	6	310	50
02 005	850	393	46,24	53,76	20	4	317	52
02 006	1152	476	41,32	58,68	23	6	403	44
02 007	1939	757	39,04	60,96	28	9	631	89
02 008	1123	483	43,01	56,99	35	2	356	90
02 009	1140	432	37,89	62,11	27	1	355	49
02 010	1149	524	45,6	54,4	36	0	401	87
02 011	1151	410	35,62	64,38	13	3	326	68
02 012	921	405	43,97	56,03	21	4	333	47
02 013	725	271	37,38	62,62	18	3	217	33
02 014	882	356	40,36	59,64	32	1	272	51
02 015	1129	393	34,81	65,19	26	2	308	57
03 001	661	355	53,71	46,29	22	2	254	77
03 002	581	289	49,74	50,26	19	1	226	43
03 003	1191	598	50,21	49,79	41	0	493	64
03 004	1392	575	41,31	58,69	33	10	485	47
03 005	606	294	48,51	51,49	16	1	231	46
03 006	1017	443	43,56	56,44	48	4	315	76
03 007	1523	543	35,65	64,35	17	10	443	73
03 008	700	379	54,14	45,86	31	2	273	73
04 001	1216	456	37,5	62,5	21	4	379	52
04 002	1358	615	45,29	54,71	33	9	502	71
04 003	818	378	46,21	53,79	13	1	320	44
04 004	1137	459	40,37	59,63	17	6	392	44
04 006	798	326	40,85	59,15	29	2	249	46
04 007	1597	596	37,32	62,68	39	4	455	98

% sobre electores

	BLANCO	NULOS	SI	NO
TOTAL	2,67	0,37	33,67	6,54
01 001	0,1	0,01	0,57	0,27
01 002	0,18	0,01	1,45	0,38
01 003	0,13	0,02	1,73	0,45
02 001	0,13	0,01	1,48	0,46

02 002	0,13	0,01	1,01	0,3
02 003	0,06	0,02	0,75	0,15
02 004	0,04	0,02	0,89	0,14
02 005	0,06	0,01	0,91	0,15
02 006	0,07	0,02	1,16	0,13
02 007	0,08	0,03	1,82	0,26
02 008	0,1	0,01	1,03	0,26
02 009	0,08	0	1,02	0,14
02 010	0,1	0	1,16	0,25
02 011	0,04	0,01	0,94	0,2
02 012	0,06	0,01	0,96	0,14
02 013	0,05	0,01	0,63	0,1
02 014	0,09	0	0,78	0,15
02 015	0,08	0,01	0,89	0,16
03 001	0,06	0,01	0,73	0,22
03 002	0,05	0	0,65	0,12
03 003	0,12	0	1,42	0,18
03 004	0,1	0,03	1,4	0,14
03 005	0,05	0	0,67	0,13
03 006	0,14	0,01	0,91	0,22
03 007	0,05	0,03	1,28	0,21
03 008	0,09	0,01	0,79	0,21
04 001	0,06	0,01	1,09	0,15
04 002	0,1	0,03	1,45	0,2
04 003	0,04	0	0,92	0,13
04 004	0,05	0,02	1,13	0,13
04 006	0,08	0,01	0,72	0,13
04 007	0,11	0,01	1,31	0,28

% sobre votantes

	BLANCO	NULOS	SI	NO
TOTAL	6,16	0,85	77,86	15,13
01 001	0,23	0,03	1,32	0,63
01 002	0,41	0,03	3,35	0,87
01 003	0,31	0,05	4,01	1,05
02 001	0,29	0,02	3,42	1,06
02 002	0,29	0,03	2,34	0,69
02 003	0,13	0,05	1,74	0,34
02 004	0,1	0,04	2,07	0,33
02 005	0,13	0,03	2,12	0,35
02 006	0,15	0,04	2,69	0,29
02 007	0,19	0,06	4,21	0,59
02 008	0,23	0,01	2,38	0,6
02 009	0,18	0,01	2,37	0,33
02 010	0,24	0	2,68	0,58
02 011	0,09	0,02	2,18	0,45
02 012	0,14	0,03	2,22	0,31
02 013	0,12	0,02	1,45	0,22
02 014	0,21	0,01	1,81	0,34
02 015	0,17	0,01	2,05	0,38
03 001	0,15	0,01	1,69	0,51
03 002	0,13	0,01	1,51	0,29
03 003	0,27	0	3,29	0,43

03 004	0,22	0,07	3,24	0,31
03 005	0,11	0,01	1,54	0,31
03 006	0,32	0,03	2,1	0,51
03 007	0,11	0,07	2,96	0,49
03 008	0,21	0,01	1,82	0,49
04 001	0,14	0,03	2,53	0,35
04 002	0,22	0,06	3,35	0,47
04 003	0,09	0,01	2,14	0,29
04 004	0,11	0,04	2,62	0,29
04 006	0,19	0,01	1,66	0,31
04 007	0,26	0,03	3,04	0,65

14:00	% participación
Totales	22,17
BIBLIOTECA MUNICIPAL	22,99
C.P. CERVANTES 2	21,39
C.P. ESCULTOR ORTELLS	21,54
C.P. BOTANIC CALDUCH	17,64
C.P. CERVANTES	23,31
C.P. CONCEPCION ARENAL	26,65
C.P. EDUCACION ESPECIAL	20,03
C.P. EDUCACIÓN PERMANENTE ADULTOS	21,72
C.P. GIMENO BARÓN	22,02
C.P. LA PANDEROLA	22,63
C.P. PASCUAL NACHER	16,28
CASA DE L'OLI	25,34
CASA DE POLO	26,61
CASINO REPUBLICANO	29,14
CENTRO SOCIAL	19,8
I.B. FRANCESC TÀRREGA	21,02
IES MIRALCAMP	25,33
LOCAL MUNICIPAL	27,2
LOCAL MUNICIPAL 2	20,45
MERCADO MUNICIPAL	23,06
PISCINA MUNICIPAL	16,92
POLIDEPORTIU MUNICIPAL	20,02
POLIDEPORTIVO MUNICIPAL	22,83
TRINQUETE MUNICIPAL	25,02
UNED	21,3

18:00	% participación
Totales	33,35
BIBLIOTECA MUNICIPAL	35,9
C.P. CERVANTES 2	34,85
C.P. ESCULTOR ORTELLS	30,61
C.P. BOTANIC CALDUCH	28,42
C.P. CERVANTES	33,55
C.P. CONCEPCION ARENAL	39,61
C.P. EDUCACION ESPECIAL	29,15
C.P. EDUCACIÓN PERMANENTE ADULTOS	28,32
C.P. GIMENO BARÓN	33,33
C.P. LA PANDEROLA	32,33
C.P. PASCUAL NACHER	27,99
CASA DE L'OLI	36,68
CASA DE POLO	40,44
CASINO REPUBLICANO	44,01
CENTRO SOCIAL	30,12
I.B. FRANCESC TÀRREGA	31,79
IES MIRALCAMP	35,18
LOCAL MUNICIPAL	34,94
LOCAL MUNICIPAL 2	33,95
MERCADO MUNICIPAL	38,73
PISCINA MUNICIPAL	23,47
POLIDEPORTIU MUNICIPAL	31,24
POLIDEPORTIVO MUNICIPAL	34,37
TRINQUETE MUNICIPAL	40,81
UNED	32,93