

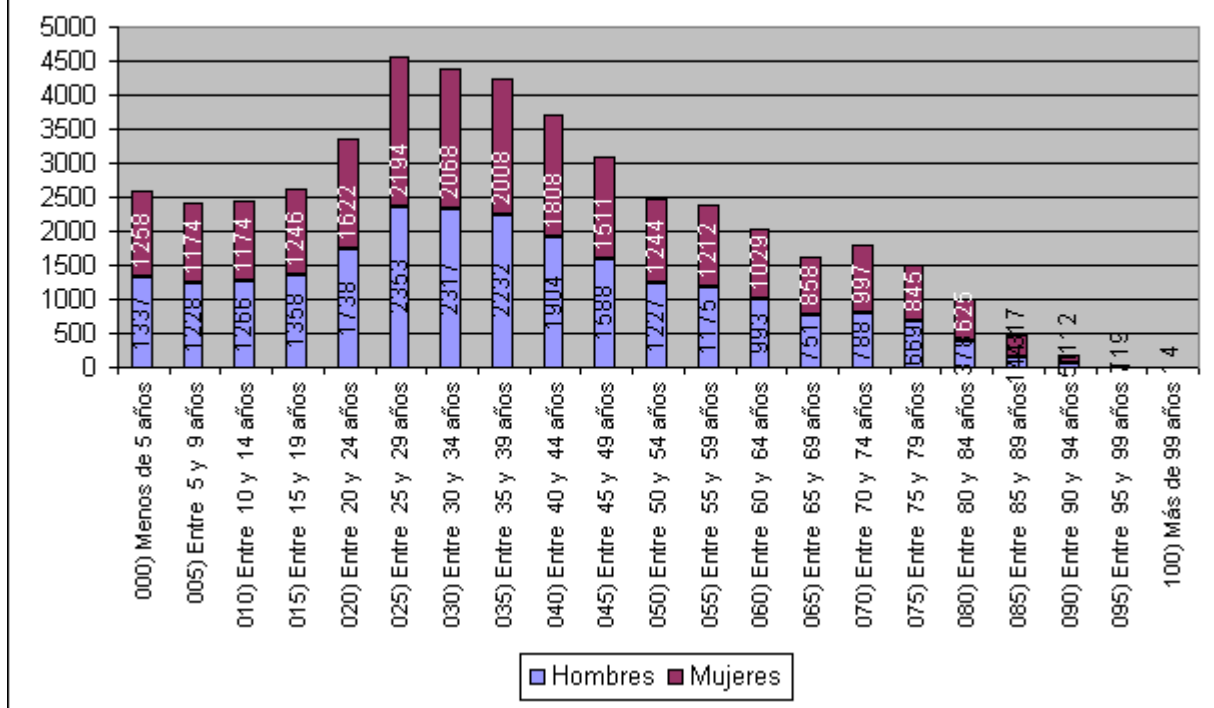
**Distribución por grupos de edades**

Estadística en relación a la distribución de la población según su edad y sexo y total de municipio, correspondiente al padrón municipal de habitantes.

**Datos a 03/01/2005**

Edad	Hombres	Mujeres	Total
000) Menos de 5 años	1337	1258	2595
005) Entre 5 y 9 años	1228	1174	2402
010) Entre 10 y 14 años	1266	1174	2440
015) Entre 15 y 19 años	1358	1246	2604
020) Entre 20 y 24 años	1738	1622	3360
025) Entre 25 y 29 años	2353	2194	4547
030) Entre 30 y 34 años	2317	2068	4385
035) Entre 35 y 39 años	2232	2008	4240
040) Entre 40 y 44 años	1904	1808	3712
045) Entre 45 y 49 años	1588	1511	3099
050) Entre 50 y 54 años	1227	1244	2471
055) Entre 55 y 59 años	1175	1212	2387
060) Entre 60 y 64 años	993	1029	2022
065) Entre 65 y 69 años	751	858	1609
070) Entre 70 y 74 años	788	997	1785
075) Entre 75 y 79 años	669	845	1514
080) Entre 80 y 84 años	378	625	1003
085) Entre 85 y 89 años	144	317	461
090) Entre 90 y 94 años	51	112	163
095) Entre 95 y 99 años	7	19	26
100) Más de 99 años	1	4	5
Totales	23505	23325	46830

## Población por grupos de edades en Vila-real



## Distribución por distrito, sección, y sexo

Estadística en relación a la distribución de la población por distritos, secciones y sexo.

Datos a 03/01/2005

Distrito 1	Sexo	Total
Seccion 1	Mujer	417
	Varón	348
	Total	765
Seccion 2	Mujer	1001
	Varón	926
	Total	1927
Sección 3	Mujer	1270
	Varón	1287
	Total	2557
Total distrito 1		5249

Distrito 2	Sexo	Total
Seccion 1	Mujer	954
	Varón	873
	Total	1827

Seccion 2	Mujer	657
	Varón	605
	Total	1262
Sección 3	Mujer	469
	Varón	448
	Total	917
Seccion 4	Mujer	619
	Varón	659
	Total	1278
Seccion 5	Mujer	570
	Varón	591
	Total	1161
Sección 6	Mujer	755
	Varón	783
	Total	1538
Seccion 7	Mujer	1308
	Varón	1400
	Total	2708
Seccion 8	Mujer	816
	Varón	821
	Total	1637
Sección 9	Mujer	830
	Varón	798
	Total	1628
Seccion 10	Mujer	810
	Varón	865
	Total	1675
Seccion 11	Mujer	804
	Varón	912
	Total	1716
Sección 12	Mujer	644
	Varón	637
	Total	1281
Seccion 13	Mujer	554
	Varón	572
	Total	1126
Seccion 14	Mujer	577
	Varón	581
	Total	1158
Seccion 15	Mujer	737
	Varón	794
	Total	1531

Total distrito 2	22443
------------------	-------

<b>Distrito 3</b>	<b>Sexo</b>	<b>Total</b>
Seccion 1	Mujer	428
	Varón	396
	Total	824
Seccion 2	Mujer	355
	Varón	373
	Total	728
Sección 3	Mujer	787
	Varón	753
	Total	1540
Seccion 4	Mujer	945
	Varón	993
	Total	1938
Seccion 5	Mujer	381
	Varón	346
	Total	727
Sección 6	Mujer	719
	Varón	694
	Total	1413
Seccion 7	Mujer	971
	Varón	985
	Total	1956
Seccion 8	Mujer	442
	Varón	397
	Total	839
Total distrito 3		9965

<b>Distrito 4</b>	<b>Sexo</b>	<b>Total</b>
Seccion 1	Mujer	816
	Varón	938
	Total	1754
Seccion 2	Mujer	859
	Varón	874
	Total	1733
Sección 3	Mujer	512
	Varón	532
	Total	1044
Seccion 4	Mujer	698
	Varón	716

	Total	1414
Seccion 5	Mujer	549
	Varón	547
	Total	1096
Sección 6	Mujer	1071
	Varón	1061
	Total	2132
Total distrito 4		9173

<b>TOTAL:</b>	<b>46830</b>
---------------	--------------

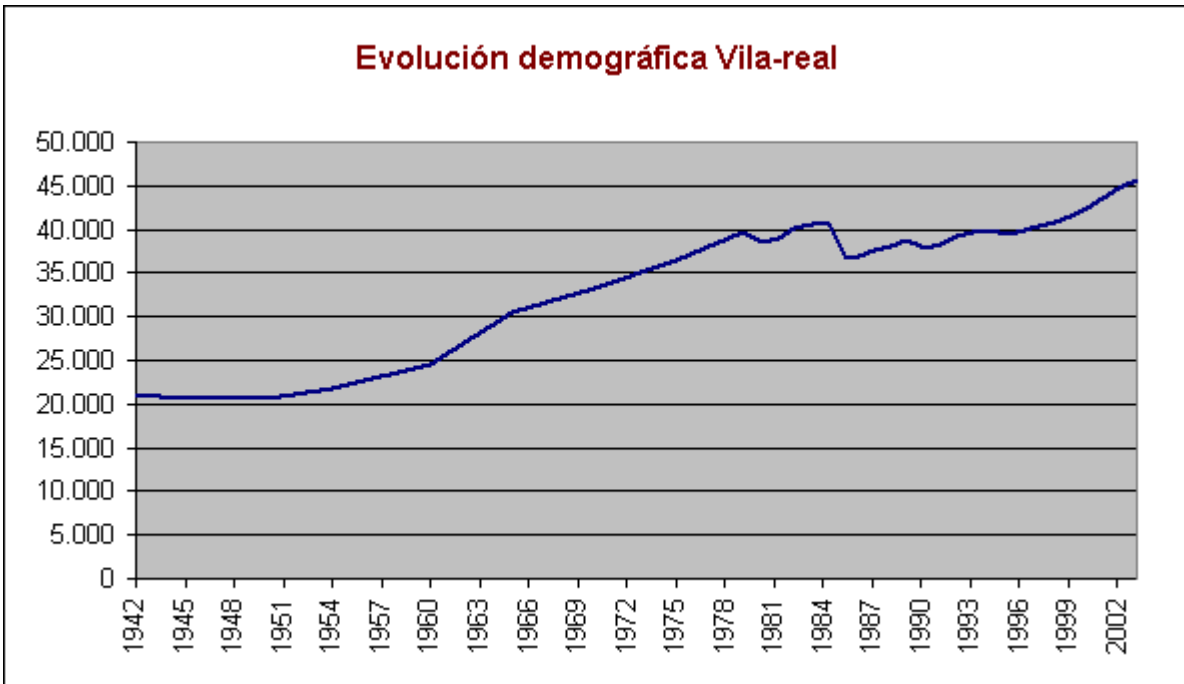
## Demografía

Demografía de Vila-real.

**Datos actuales**

Fecha	Población total
01/01/2004	45.582
01/01/2003	44.685
01/01/2002	43.595
01/01/2001	42.320
01/01/2000	41.531
01/01/1999	40.933
01/01/1998	40.301
01/05/1996	39.550
01/01/1995	39.930
01/01/1994	39.736
01/01/1993	39.159
01/01/1992	38.207
01/03/1991	37.927
01/01/1990	38.660
01/01/1989	38.098
01/01/1988	37.659
01/01/1987	37.035
01/04/1986	36.802
Segregación de Alquerías del Niño Perdido	
31/03/1985	40.886
31/03/1984	40.648
31/03/1983	40.171
31/03/1982	39.040
01/03/1981	38.532
31/12/1979	39.705
31/12/1975	36.567

31/12/1970	33.306
31/12/1965	30.410
31/12/1960	24.516
31/12/1954	21.875
31/12/1950	20.703
31/12/1945	20.665
31/12/1942	20.990



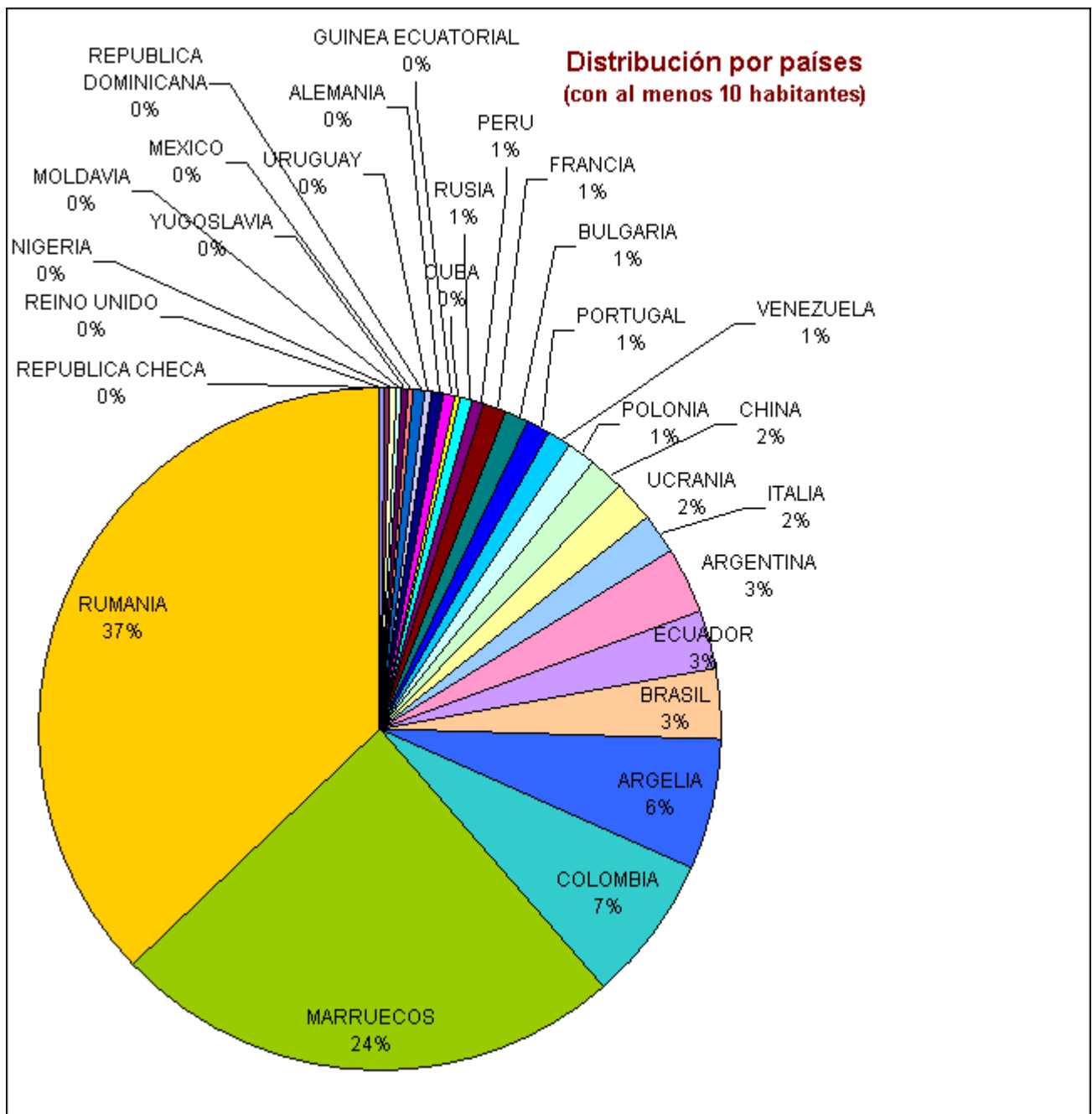
### Distribución por nacionalidades

Estadística en relación a la distribución de la población según su nacionalidad.

**Datos a 03/01/2005**

Nacionalidad	Número
ESPAÑA	42667
RUMANIA	1517
MARRUECOS	973
COLOMBIA	289
ARGELIA	245
BRASIL	135
ECUADOR	121
ARGENTINA	120
ITALIA	82
UCRANIA	74
CHINA	67
POLONIA	59
VENEZUELA	47
PORTUGAL	45
BULGARIA	44
FRANCIA	41
PERU	24
RUSIA	21
CUBA	19
GUINEA ECUATORIAL	19

ALEMANIA	18
REPUBLICA DOMINICANA	17
URUGUAY	17
MEXICO	14
MOLDAVIA	13
YUGOSLAVIA	13
NIGERIA	11
REINO UNIDO	10
REPUBLICA CHECA	10
CHILE	7
ESLOVAQUIA	7
GUINEA	5
BÉLGICA	4
CAMERUN	4
REPULICA DE COREA	4
BOSNIA-HERZEGOVINA	3
CROACIA	3
DINAMARCA	3
ESTADOS UNIDOS DE AMERICA	3
HONDURAS	3
IRLANDA	3
LIBANO	3
NICARAGUA	3
PAISES BAJOS	3
PAKISTAN	3
TUNEZ	3
AUSTRIA	2
BOLIVIA	2
CANADA	2
HUNGRIA	2
LIBERIA	2
SIRIA	2
SUIZA	2
ARMENIA	1
AZERBAYAN	1
BURKINA FASSO	1
DOMINICA	1
FILIPINAS	1
GAMBIA	1
GEORGIA	1
GUATEMALA	1
INDIA	1
JAPON	1
LETONIA	1
LITUANIA	1
MAURITANIA	1
MOZAMBIQUE	1
NUEVA ZELANDA	1
PUERTO RICO	1
SENEGAL	1
SIERRA LEONA	1
SUECIA	1
TURQUIA	1
Totales	<b>46830</b>



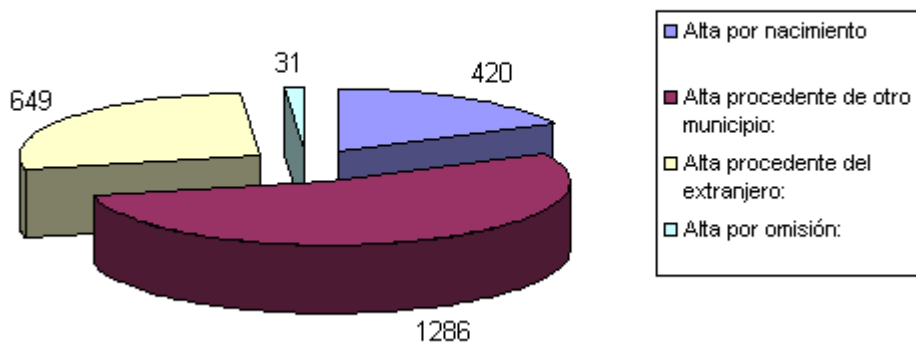
### Variación del Padrón Municipal de Habitantes 2004

Variación del Padrón Municipal de Habitantes correspondiente al año 2004

Datos a 03/01/2005



### Altas 2004 en Vila-real



### Bajas 2004 en Vila-real

