

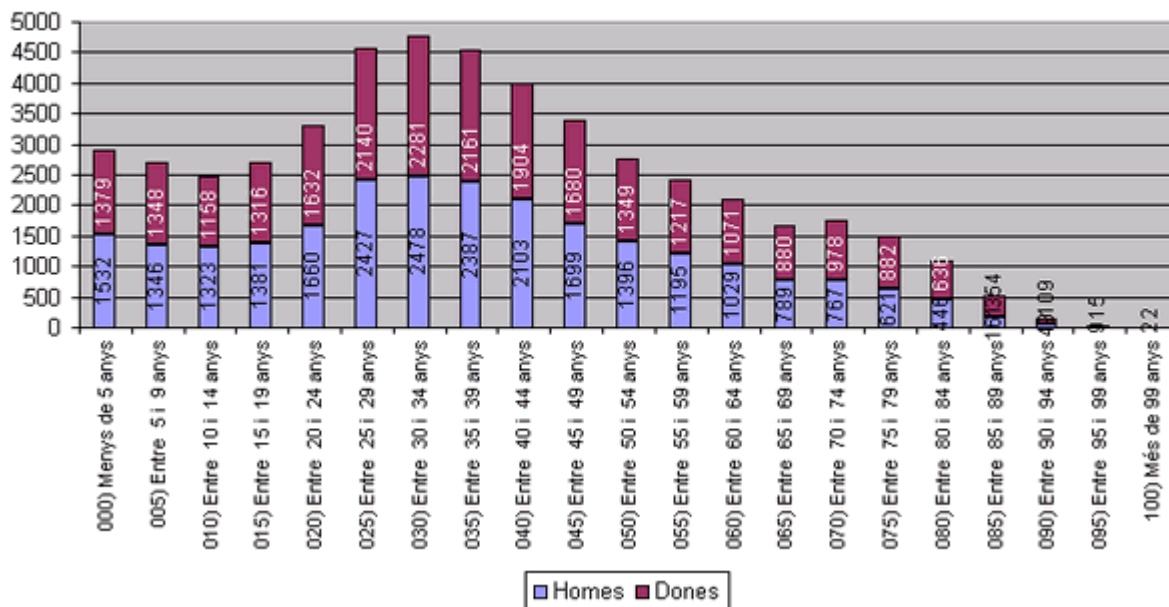
Distribución por grupos de edades

Estadística en relación a la distribución de la población según su edad y sexo y total de municipio, correspondiente al padrón municipal de habitantes.

Datos a 01/01/2007

Edad	Hombres	Mujeres	Total
000) Menos de 5 años	1532	1379	2911
005) Entre 5 y 9 años	1346	1348	2694
010) Entre 10 y 14 años	1323	1158	2481
015) Entre 15 y 19 años	1381	1316	2697
020) Entre 20 y 24 años	1660	1632	3292
025) Entre 25 y 29 años	2427	2140	4567
030) Entre 30 y 34 años	2478	2281	4759
035) Entre 35 y 39 años	2387	2160	4547
040) Entre 40 y 44 años	2103	1904	4007
045) Entre 45 y 49 años	1699	1680	3379
050) Entre 50 y 54 años	1396	1349	2745
055) Entre 55 y 59 años	1195	1217	2412
060) Entre 60 y 64 años	1029	1071	2100
065) Entre 65 y 69 años	789	880	1669
070) Entre 70 y 74 años	767	978	1745
075) Entre 75 y 79 años	621	882	1503
080) Entre 80 y 84 años	446	636	1082
085) Entre 85 y 89 años	161	354	515
090) Entre 90 y 94 años	49	109	158
095) Entre 95 y 99 años	9	15	24
100) Más de 99 años	2	2	4
Totales	24800	24491	49291

Població per grups d'edats a Vila-real



Distribución por distrito, sección, y sexo

Estadística en relación a la distribución de la población por distritos, secciones y sexo.

Datos a 01/01/2007

Distrito	Sección	Sexo	Subtotal	Total	
				Sección	Total distrito
1	1	Mujer	407		
1	1	Hombre	328	735	
1	2	Mujer	1010		
1	2	Hombre	928	1938	
1	3	Mujer	1433		
1	3	Hombre	1455	2888	5561
2	1	Mujer	904		
2	1	Hombre	840	1744	
2	2	Mujer	675		
2	2	Hombre	616	1291	
2	3	Mujer	468		
2	3	Hombre	434	902	
2	4	Mujer	674		
2	4	Hombre	714	1388	
2	5	Mujer	597		
2	5	Hombre	612	1209	
2	6	Mujer	733		
2	6	Hombre	788	1521	
2	7	Mujer	897		
2	7	Hombre	938	1835	
2	8	Mujer	831		
2	8	Hombre	855	1686	
2	9	Mujer	826		
2	9	Hombre	803	1629	
2	10	Mujer	847		
2	10	Hombre	924	1771	
2	11	Mujer	873		
2	11	Hombre	973	1846	
2	12	Mujer	705		
2	12	Hombre	678	1383	
2	13	Mujer	536		
2	13	Hombre	572	1108	
2	14	Mujer	678		
2	14	Hombre	675	1353	
2	15	Mujer	813		
2	15	Hombre	860	1673	
2	16	Mujer	690		
2	16	Hombre	728	1418	23757
3	1	Mujer	440		
3	1	Hombre	409	849	
3	2	Mujer	347		
3	2	Hombre	374	721	
3	3	Mujer	819		
3	3	Hombre	756	1575	
3	4	Mujer	1006		
3	4	Hombre	1060	2066	
3	5	Mujer	406		

3	5 Hombre	359	765	
3	6 Mujer	720		
3	6 Hombre	725	1445	
3	7 Mujer	1029		
3	7 Hombre	1048	2077	
3	8 Mujer	440		
3	8 Hombre	396	836	10334
4	1 Mujer	827		
4	1 Hombre	956	1783	
4	2 Mujer	888		
4	2 Hombre	881	1769	
4	3 Mujer	504		
4	3 Hombre	525	1029	
4	4 Mujer	703		
4	4 Hombre	782	1485	
4	6 Mujer	538		
4	6 Hombre	548	1086	
4	7 Mujer	1227		
4	7 Hombre	1260	2487	9639
TOTAL				49291

Demografía

Demografía de Vila-real.

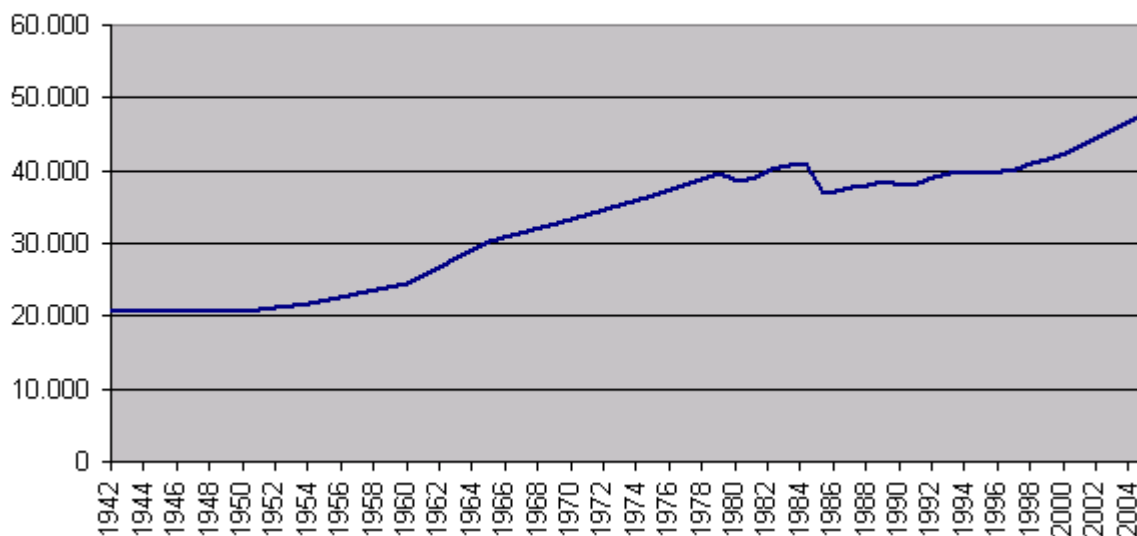
Datos actuales

Fecha	Población total
01/01/2006	48.055
01/01/2005	46.830
01/01/2004	45.582
01/01/2003	44.685
01/01/2002	43.595
01/01/2001	42.320
01/01/2000	41.531
01/01/1999	40.933
01/01/1998	40.301
01/05/1996	39.550
01/01/1995	39.930
01/01/1994	39.736
01/01/1993	39.159
01/01/1992	38.207
01/03/1991	37.927
01/01/1990	38.660
01/01/1989	38.098
01/01/1988	37.659
01/01/1987	37.035
01/04/1986	36.802

Segregación de les

Alqueries	
31/03/1985	40.886
31/03/1984	40.648
31/03/1983	40.171
31/03/1982	39.040
01/03/1981	38.532
31/12/1979	39.705
31/12/1975	36.567
31/12/1970	33.306
31/12/1965	30.410
31/12/1960	24.516
31/12/1954	21.875
31/12/1950	20.703
31/12/1945	20.665
31/12/1942	20.990

Evolució demogràfica Vila-real



Distribución por nacionalidades

Estadística en relación a la distribución de la población según su nacionalidad.

Datos a 01/01/2007

Nacionalidad	Total Grupo
ESPAÑA	42960
RUMANIA	2673
MARRUECOS	1460
COLOMBIA	371
ARGELIA	321
BRASIL	210
ARGENTINA	152
ECUADOR	125
ITALIA	116
UCRANIA	80
CHINA	79
POLONIA	74
PORTUGAL	70
VENEZUELA	60

BULGARIA	56
FRANCIA	48
CUBA	31
GUINEA ECUATORIAL	30
NIGERIA	30
ALEMANIA	27
RUSIA	23
PERU	20
URUGUAY	20
REPUBLICA CHECA	19
REPUBLICA DOMINICANA	19
BOLIVIA	17
CHILE	17
MEXICO	14
PAKISTAN	14
ESLOVAQUIA	13
REINO UNIDO	13
MOLDAVA	10
SERBIA Y MONTENEGRO	9
PAISES BAJOS	7
HONDURAS	6
LITUANIA	6
TUNEZ	6
IRLANDA	5
NICARAGUA	5
SENEGAL	5
BELGICA	4
CANADA	4
ESTADOS UNIDOS DE AMERICA	4
IRAN	4
LIBANO	4
REPUBLICA DE COREA	4
AUSTRIA	3
CROACIA	3
DINAMARCA	3
GUINEA	3
PARAGUAY	3
SUIZA	3
BOSNIA-HERZEGOVINA	2
BURKINA FASSO	2
EGIPTO	2
HUNGRIA	2
LIBERIA	2
SIERRA LEONA	2
SIRIA	2
ARMENIA	1
CAMERUN	1
ESTONIA	1
FILIPINAS	1
GAMBIA	1
GHANA	1
GUINEA-BISSAU	1
INDIA	1
ISRAEL	1
JAPON	1
MOZAMBIQUE	1
NORUEGA	1

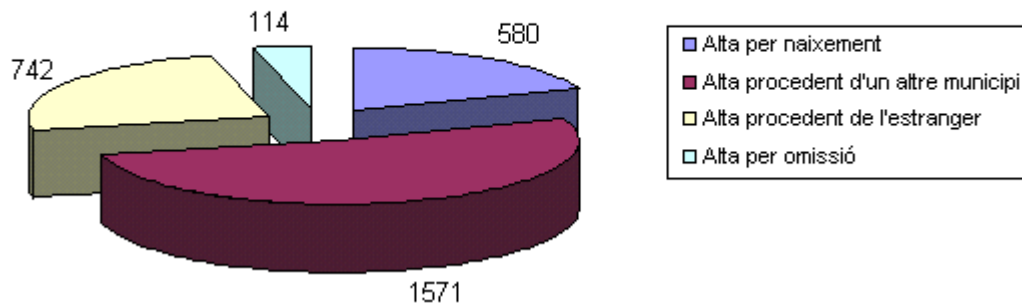
SUECIA	1
TURQUIA	1

Variación del Padrón Municipal de Habitantes 2006

Variación del Padrón Municipal de Habitantes correspondiente al año 2006

Datos a 01/01/2007

Altes 2006 a Vila-real



Baixes 2006 a Vila-real

