

Resum

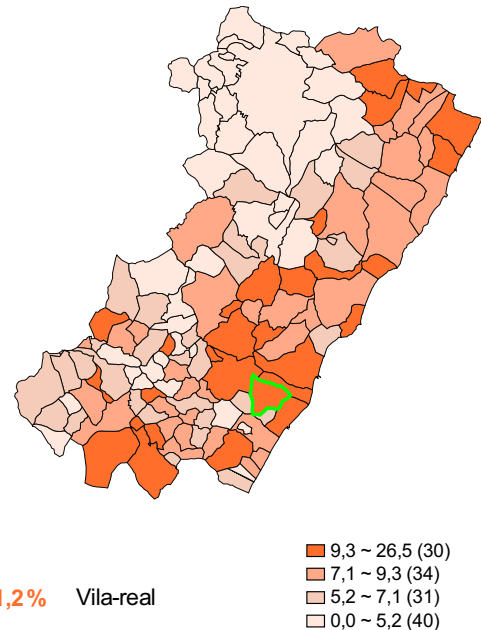
Indicadors bàsics

	Aturats registrats	Contractes registrats	Afiliacions a la Seg. Social
Vila-real	3.737	1.211	18.019

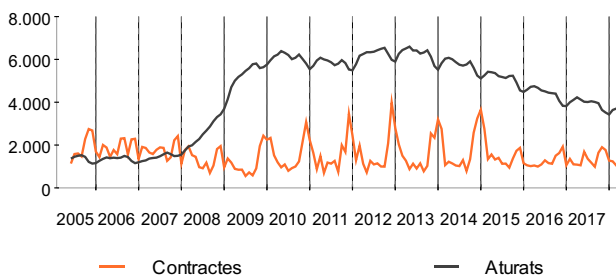
	Vila-real	Espanya	Rànquing	
			mín.	màx.
Creixement mensual (%)				
Aturats registrats	0,9	-1,4	-100	300
Contractes registrats	15,4	6,5	-100	4.100
Afiliats a la SS	0,6	1,3	-52	160
Creixement anual (%)				
Aturats registrats	-11,6	-7,6	-100	600
Contractes registrats	11,5	-5,0	-100	4.017
Afiliats a la SS	5,9	3,9	-89	267

Aturats sobre la població de 16 a 64 anys (%)

S'estan representant els municipis de la Província de Castellón/Castelló



Evolució mensual dels contractes i aturats registrats



Evolució anual dels contractes i aturats registrats

	Contractes (anuals)	Aturats (Mitjana anual)
2011	18.602	5.824
2012	19.474	6.236
2013	18.735	6.250
2014	21.139	5.742
2015	17.720	5.115
2016	14.889	4.398
2017	16.392	3.925

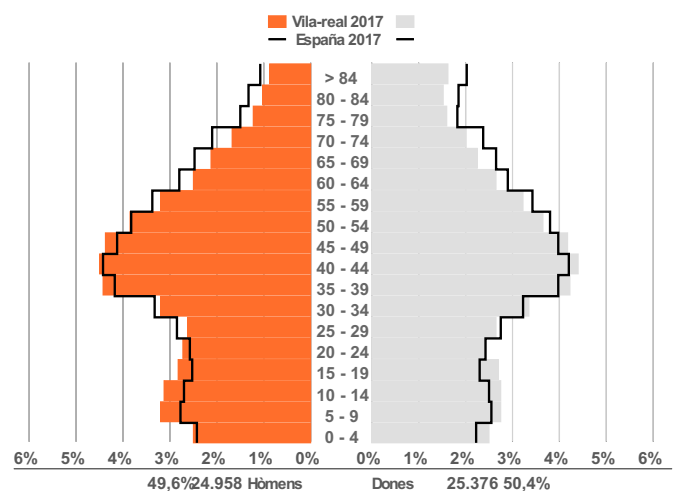
Dades poblacionals 2017

Font: INE

Indicadors bàsics

	Vila-real	Espanya
Població total	50.334	46.566.025
% Pobl. de 16 a 64 anys	66,3	65,3
Dependència (%)	48,3	51,0
Reemplaçament (%)	89,9	84,3
Envelliment (%)	15,8	18,8
Joventut (%)	106,2	79,5
% Pobl. Estrangera	11,5	9,8

Piràmide de població



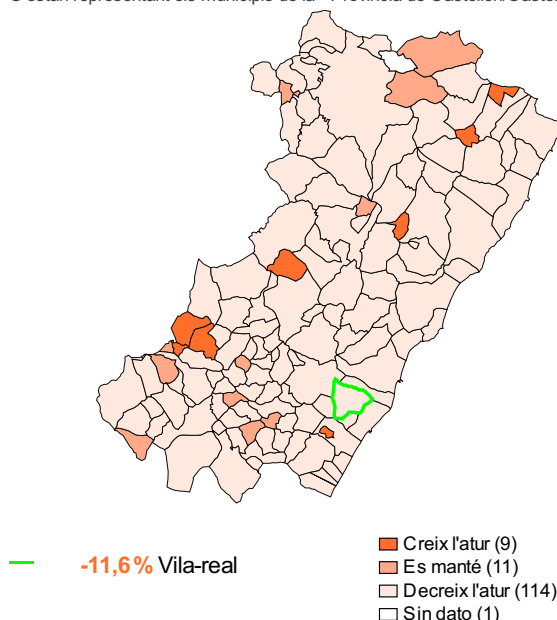
Aturats registrats

Aturats per sexe i edat

	Valor	Creixement mensual (%)	Creixement anual (%)
Total aturats	3.737	0,9	-11,6
Homes	1.429	-0,3	-13,1
Dones	2.308	1,7	-10,7
Aturats per edat			
Menys de 25 anys	375	5,0	2,5
Homes	181	1,1	0,0
Dones	194	9,0	4,9
Entre 25 i 44 anys	1.523	-0,1	-14,6
Homes	481	-2,2	-18,1
Dones	1.042	1,0	-12,9
45 i més anys	1.839	0,9	-11,6
Homes	767	0,7	-12,4
Dones	1.072	1,1	-11,0

Creixement anual de l'atur registrat (%)

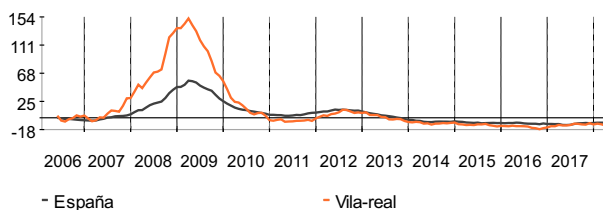
S'estan representant els municipis de la Província de Castellón/Castelló



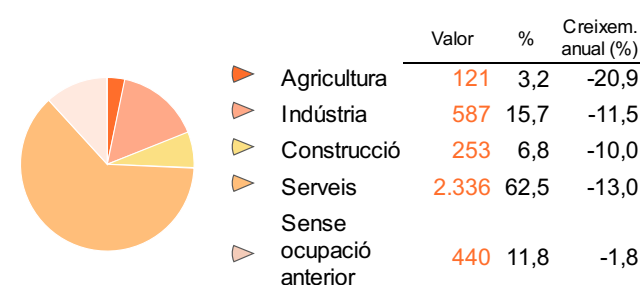
*Sense dada: Cap aturat en el mateix mes de l'any anterior.

Evolució del creixement anual de l'atur registrat (%)

Cada mes mostra la variació amb el mateix mes de l'any anterior



Atur registrat per sector d'activitat



Comparativa territorial de l'atur registrat

Percentatges per sexe, edat i sector calculats sobre total d'aturats	Vila-real	Província de Castellón/Castelló		Espanya	Rànquing	
		ó	Rànquing min. / màx.		min.	màx.
Creixement anual de l'atur (%)	-11,6	-12,2	-100,0 / 100,0	-7,6	-100,0 / 600,0	
Creixement mensual de l'atur (%)	0,9	-2,8	-100,0 / 200,0	-1,4	-100,0 / 300,0	
% Aturats sobre pob. 16 a 64 anys	11,2	10,7	0,0 / 25,5	11,3	0,0 / 50,0	
% Homes aturats	38,2	40,6	0,0 / 100,0	42,5	0,0 / 100,0	
% Dones aturades	61,8	59,4	0,0 / 100,0	57,5	0,0 / 100,0	
% Aturats de menys de 25 anys	10,0	8,9	0,0 / 50,0	8,0	0,0 / 100,0	
% Aturats de 25 a 44 anys	40,8	41,5	0,0 / 100,0	42,4	0,0 / 100,0	
% Aturats de 45 i més anys	49,2	49,6	0,0 / 100,0	49,6	0,0 / 100,0	
% Aturats en agricultura	3,2	4,6	0,0 / 100,0	4,9	0,0 / 100,0	
% Aturats en indústria	15,7	12,0	0,0 / 100,0	8,8	0,0 / 100,0	
% Aturats en construcció	6,8	8,5	0,0 / 50,0	9,0	0,0 / 100,0	
% Aturats en serveis	62,5	66,4	0,0 / 100,0	68,6	0,0 / 100,0	
% Aturats sense ocupació anterior	11,8	8,5	0,0 / 33,3	8,7	0,0 / 100,0	



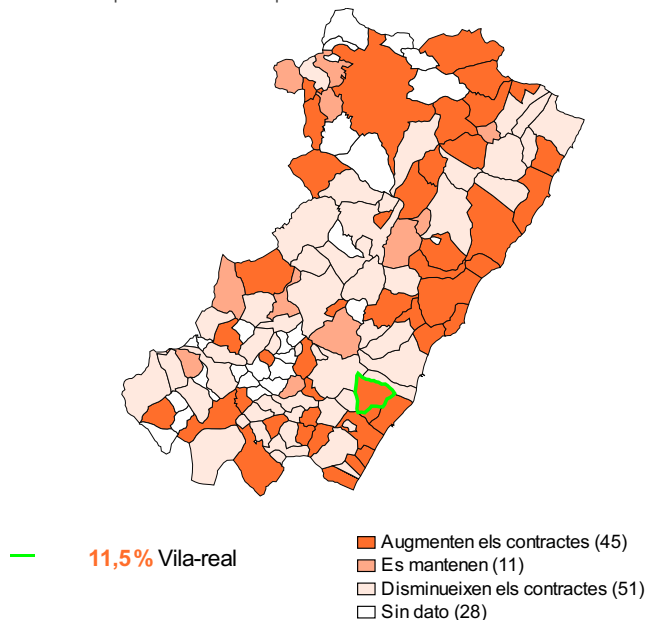
Contractes registrats

Contractes per sexe i tipus

	Valor	Creixement mensual (%)	Creixement anual (%)
Total contractes	1.211	15,4	11,5
Homes	655	6,2	-6,7
Dones	556	28,7	44,8
Contractes per tipus			
Indefinit	202	112,6	169,3
Homes	80	77,8	90,5
Dones	122	144,0	269,7
Temporals	901	13,2	-6,0
Homes	497	15,3	-20,7
Dones	404	10,7	21,7
Convertits a indef.	108	-31,6	107,7
Homes	78	-44,7	136,4
Dones	30	76,5	57,9

Creixement anual dels contractes registrats (%)

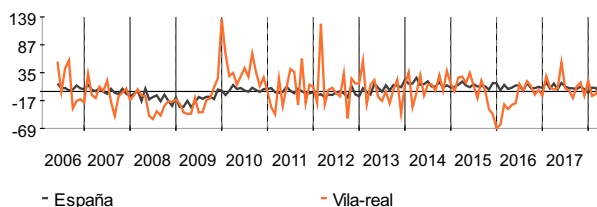
S'estan representant els municipis de la Província de Castellón/Castelló



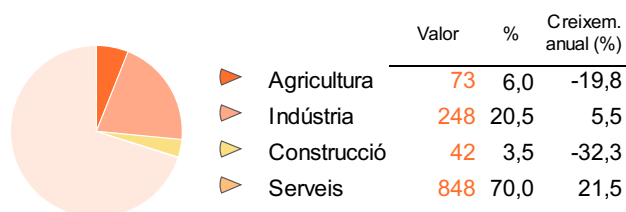
*Sense dada: Cap contracte en el mateix mes de l'any anterior.

Evolució del creixement anual dels contractes registrats (%)

Cada mes mostra la variació amb el mateix mes de l'any anterior



Contractes registrats per sector d'activitat



Comparativa territorial dels contractes registrats

Percentatges per sexe, tipus i sector calculats sobre total de contractes	Vila-real	Província de Castellón/Castelló	Rànquing		Espanya	Rànquing	
			mín.	màx.		mín.	màx.
Creix. anual dels contractes (%)	11,5	7,8	-100,0	400,0	-5,0	-100,0	4.016,7
Creix. mensual dels contractes (%)	15,4	22,2	-100,0	500,0	6,5	-100,0	4.100,0
% Homes contractats	54,1	56,0	0,0	100,0	55,0	0,0	100,0
% Dones contractades	45,9	44,0	0,0	100,0	45,0	0,0	100,0
% Contractes indefinits	16,7	9,4	0,0	100,0	7,4	0,0	100,0
% Contractes temporals	74,4	84,4	0,0	100,0	88,3	0,0	100,0
% Contractes convertits a indefinits	8,9	6,2	0,0	50,0	4,4	0,0	100,0
% Contractes en agricultura	6,0	9,5	0,0	100,0	11,5	0,0	100,0
% Contractes en indústria	20,5	14,9	0,0	100,0	10,9	0,0	100,0
% Contractes en construcció	3,5	4,7	0,0	100,0	6,3	0,0	100,0
% Contractes en serveis	70,0	70,9	0,0	100,0	71,3	0,0	100,0

Afiliats a la Seguretat Social

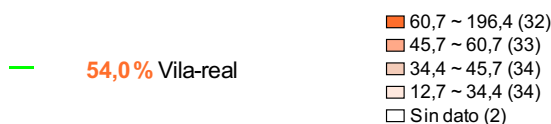
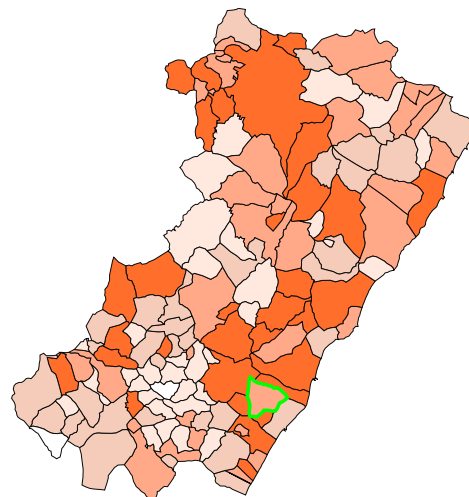
Nota: Per secret estadístic la Seguretat Social no proporciona les dades d'aquells municipis amb valors inferiors a 5 afiliacions i es mostren en l'informe com "..."

Afiliacions per règim

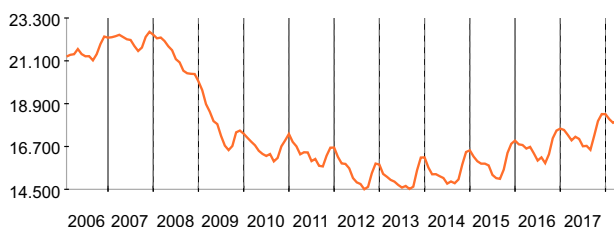
	Valor	Creixement mensual (%)	Creixement anual (%)
Afiliats totals	18.019	0,6	5,9
Règim general	14.295	0,6	7,4
Règim autònoms	3.103	0,9	0,7
Règim agrari	355	-3,5	2,6
Règim mar	0	-	-
Règim llar	266	1,1	-4,0
Règim carbó	0	-	-

Treballadors sobre la població de 16 a 64 anys (%)

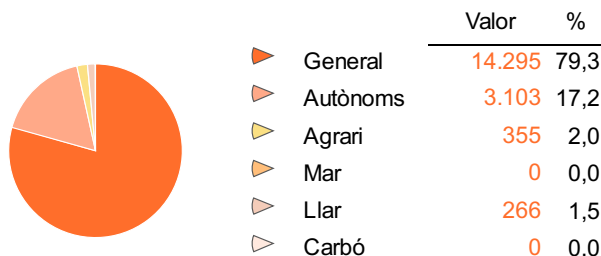
S'estan representant els municipis de la Província de Castellón/Castelló



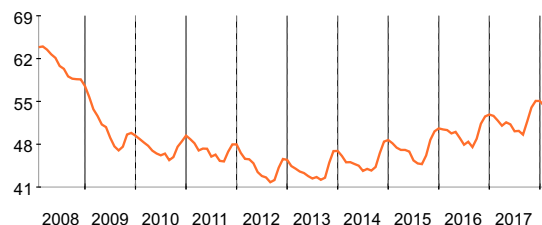
Evolució mensual de les afiliacions



Distribució de les afiliacions



Evolució mensual dels treballadors sobre la població de 16 a 64 anys (%)



Comparativa territorial de les afiliacions

Percentatges per règim calculats sobre el total d'afiliacions	Vila-real	Província de Castellón/Castelló		Espanya	Rànquing	
		ó	Ranquing mín. / màx.		min.	Rànquing mín. / màx.
Creixement anual de les afiliacions (%)	5,9	6,6	-5,9 / 150,0	3,9	-89,5 / 266,7	
Creixement mensual de les afiliacions (%)	0,6	1,8	-12,2 / 47,9	1,3	-52,0 / 160,0	
Treballadors sobre la pob. 16 a 64 (%)	54,0	61,2	12,7 / 195,4	61,0	0,0 / 993,3	
% Règim general	79,3	76,3	23,8 / 100,0	75,8	0,0 / 100,0	
% Règim autònoms	17,2	17,9	0,0 / 87,0	17,5	0,0 / 100,0	
% Règim agrari	2,0	3,5	0,0 / 26,1	4,2	0,0 / 86,0	
% Règim mar	0,0	0,5	0,0 / 3,6	0,4	0,0 / 30,2	
% Règim llar	1,5	1,8	0,0 / 12,5	2,3	0,0 / 45,5	
% Règim carbó	0,0	0,0	0,0 / 0,0	0,0	0,0 / 76,0	



METODOLOGIA

Conceptes generals

Creixement mensual: És el valor percentual de la variació respecte al mes anterior.

$$CM = ((\text{Valor mes actual} / \text{Valor mes anterior}) - 1) \times 100$$

Creixement anual: És el valor percentual de la variació respecte al mateix mes de l'any anterior.

$$CA = ((\text{Valor mes actual} / \text{Valor mateix mes de l'any anterior}) - 1) \times 100$$

Nota: En els càlculs de creixement, quan la dada del denominador és zero no es pot realitzar la divisió i es representa per "-".

Rànquing:

Els rànquings es dibuixen tenint en compte els valors de tots els municipis que pertanyen a l'àmbit territorial de comparació. El mínim és el valor més petit dins d'aquests municipis, i el màxim el major valor. En el gràfic representem amb franja taronja el valor del municipi i amb la línia negra el valor del territori comparat.

Índexs de població:

Dependència: $((\text{Pob. } <15 + \text{Pob. } >64) / \text{Pob. De 15 a 64}) \times 100$

Reemplaçament: $(\text{Pob. 20 a 29} / \text{Pob. 55 a 64}) \times 100$

Envel·liment: $(\text{Pob. } >64 / \text{Pob. Total}) \times 100$

Joventut: $(\text{Pob. } <15 / \text{Pob. } >64) \times 100$

Atur registrat

L'atur registrat "està constituït pel total de demandes d'ocupació en alta, registrades pels Serveis Públics d'Ocupació, existents l'últim dia del mes indicat, excloent les que corresponguen a situacions laborals descrites en l'Ordre ministerial d'11 de març de 1985 (BOE de 14/3/85) per la qual s'estableixen criteris estadístics per al mesurament de l'atur registrat "(SEPE).

En l'estadística d'atur registrat es fa referència a les persones inscrites com a demandants d'ocupació no ocupats (DONO), ja que hi ha la possibilitat de treballadors ocupats que es registren com a demandants d'ocupació que busquen una feina millor o una feina per compatibilitzar-la amb la que ja disposen. Tampoc s'inclouen els aturats registrats amb disponibilitat limitada, que són aquells demandants, sense ocupació, que indiquen en la seua sol·licitud condicions especials de treball (teletreball, a l'estranger, al domicili, ...).

Contractes registrats

Les contractacions fan referència al nombre de contractes, no de persones, registrats durant un mes, de tal manera que una persona pot haver estat contractada en diverses ocasions. El recompte final s'efectua l'últim dia de cada mes per formalitzar l'estadística.

Afiliats a la Seguretat Social

Nombre d'afiliacions, per lloc de treball, que estan registrades a la Seguretat Social l'últim dia del mes. No confondre amb el nombre d'afiliats, ja que un treballador pot estar donat d'alta en diversos règims i aparèixer amb diverses afiliacions.

No existeix estadísticament la dada del nombre d'afiliats, per tant, el nombre d'afiliacions és el més aproximat que es pot trobar.

Des de gener de 2008, s'ha procedit a incloure en el règim d'autònoms als treballadors per compte propi del règim especial agrari.

Des de gener de 2012 els treballadors agraris per compte d'altres i els treballadors de la llar s'integren, administrativament, en el règim general però es mostren, estadísticament, diferenciats i no estan sumats dins del règim general.

Des de l'any 2005 fins a l'any 2008 inclosos s'utilitza la CNAE93. A partir de l'any 2009 s'utilitza la CNAE2009.