

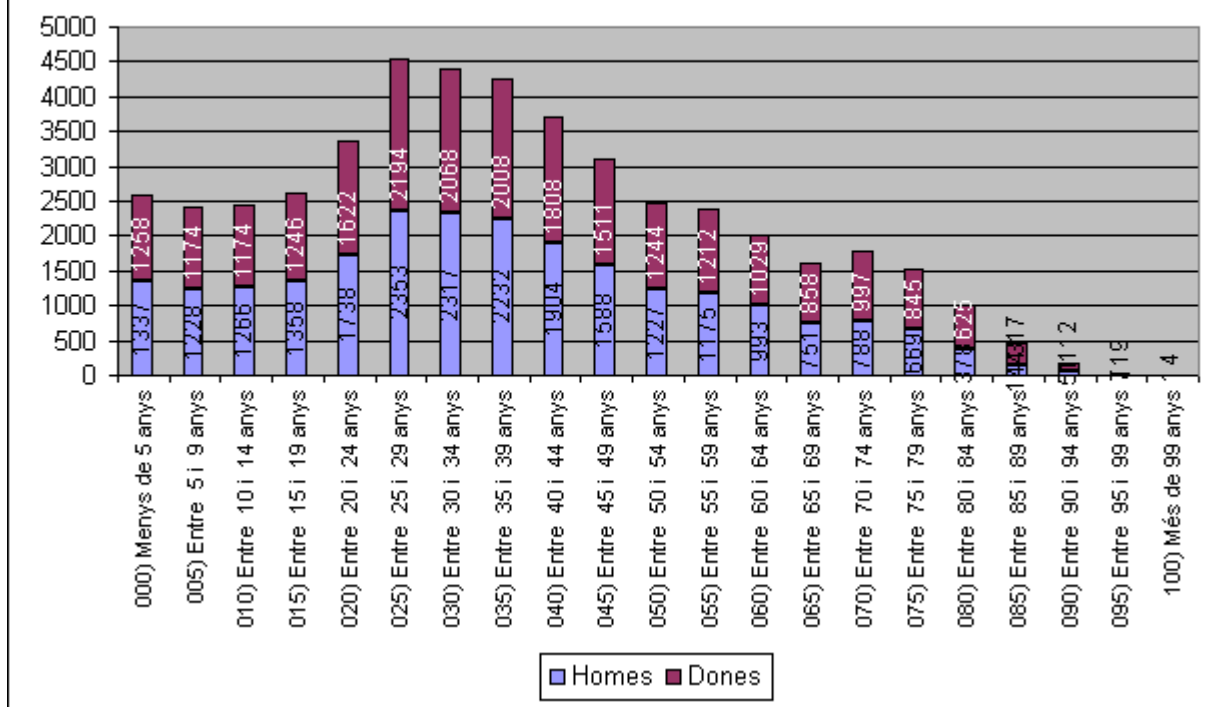
Distribució per grups d'edats

Estadística en relació a la distribució de la població segons la seua edat i sexe i total de municipi, corresponent al padró municipal d'habitants.

Dades a 03/01/2005

Edat	Hòmens	Dones	Total
000) Menys de 5 anys	1337	1258	2595
005) Entre 5 i 9 anys	1228	1174	2402
010) Entre 10 i 14 anys	1266	1174	2440
015) Entre 15 i 19 anys	1358	1246	2604
020) Entre 20 i 24 anys	1738	1622	3360
025) Entre 25 i 29 anys	2353	2194	4547
030) Entre 30 i 34 anys	2317	2068	4385
035) Entre 35 i 39 anys	2232	2008	4240
040) Entre 40 i 44 anys	1904	1808	3712
045) Entre 45 i 49 anys	1588	1511	3099
050) Entre 50 i 54 anys	1227	1244	2471
055) Entre 55 i 59 anys	1175	1212	2387
060) Entre 60 i 64 anys	993	1029	2022
065) Entre 65 i 69 anys	751	858	1609
070) Entre 70 i 74 anys	788	997	1785
075) Entre 75 i 79 anys	669	845	1514
080) Entre 80 i 84 anys	378	625	1003
085) Entre 85 i 89 anys	144	317	461
090) Entre 90 i 94 anys	51	112	163
095) Entre 95 i 99 anys	7	19	26
100) Més de 99 anys	1	4	5
Totals	23505	23325	46830

Població per grups d'edats a Vila-real



Distribució per districte, secció i sexe

Estadística en relació a la distribució de la població per districtes, Seccions i sexe.

Dades a 03/01/2005

Districte 1	Sexo	Total
Secció 1	Dona	417
	Home	348
	Total	765
Secció 2	Dona	1001
	Home	926
	Total	1927
Secció 3	Dona	1270
	Home	1287
	Total	2557
Total Districte 1		5249

Districte 2	Sexo	Total
Secció 1	Dona	954
	Home	873
	Total	1827

Secció 2	Dona	657
	Home	605
	Total	1262
Secció 3	Dona	469
	Home	448
	Total	917
Secció 4	Dona	619
	Home	659
	Total	1278
Secció 5	Dona	570
	Home	591
	Total	1161
Secció 6	Dona	755
	Home	783
	Total	1538
Secció 7	Dona	1308
	Home	1400
	Total	2708
Secció 8	Dona	816
	Home	821
	Total	1637
Secció 9	Dona	830
	Home	798
	Total	1628
Secció 10	Dona	810
	Home	865
	Total	1675
Secció 11	Dona	804
	Home	912
	Total	1716
Secció 12	Dona	644
	Home	637
	Total	1281
Secció 13	Dona	554
	Home	572
	Total	1126
Secció 14	Dona	577
	Home	581
	Total	1158
Secció 15	Dona	737
	Home	794
	Total	1531

Total Districte 2	22443
-------------------	-------

Districte 3	Sexo	Total
Secció 1	Dona	428
	Home	396
	Total	824
Secció 2	Dona	355
	Home	373
	Total	728
Secció 3	Dona	787
	Home	753
	Total	1540
Secció 4	Dona	945
	Home	993
	Total	1938
Secció 5	Dona	381
	Home	346
	Total	727
Secció 6	Dona	719
	Home	694
	Total	1413
Secció 7	Dona	971
	Home	985
	Total	1956
Secció 8	Dona	442
	Home	397
	Total	839
Total Districte 3		9965

Districte 4	Sexo	Total
Secció 1	Dona	816
	Home	938
	Total	1754
Secció 2	Dona	859
	Home	874
	Total	1733
Secció 3	Dona	512
	Home	532
	Total	1044
Secció 4	Dona	698
	Home	716

	Total	1414
Secció 5	Dona	549
	Home	547
	Total	1096
Secció 6	Dona	1071
	Home	1061
	Total	2132
Total Districte 4		9173

TOTAL:	46830
---------------	--------------

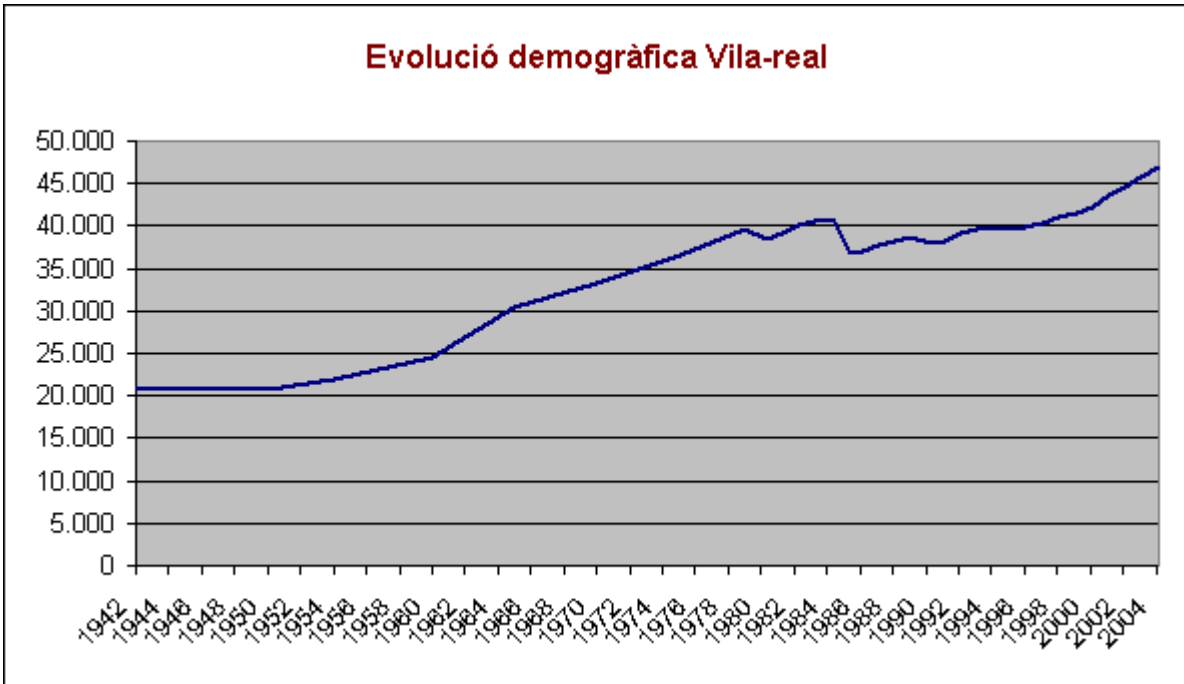
Demografia

Demografia de Vila-real.

Dades actuals

Data	Població total
01/01/2004	45.582
01/01/2003	44.685
01/01/2002	43.595
01/01/2001	42.320
01/01/2000	41.531
01/01/1999	40.933
01/01/1998	40.301
01/05/1996	39.550
01/01/1995	39.930
01/01/1994	39.736
01/01/1993	39.159
01/01/1992	38.207
01/03/1991	37.927
01/01/1990	38.660
01/01/1989	38.098
01/01/1988	37.659
01/01/1987	37.035
01/04/1986	36.802
Segregació de les Alqueries	
31/03/1985	40.886
31/03/1984	40.648
31/03/1983	40.171
31/03/1982	39.040
01/03/1981	38.532
31/12/1979	39.705
31/12/1975	36.567
31/12/1970	33.306

31/12/1965	30.410
31/12/1960	24.516
31/12/1954	21.875
31/12/1950	20.703
31/12/1945	20.665
31/12/1942	20.990



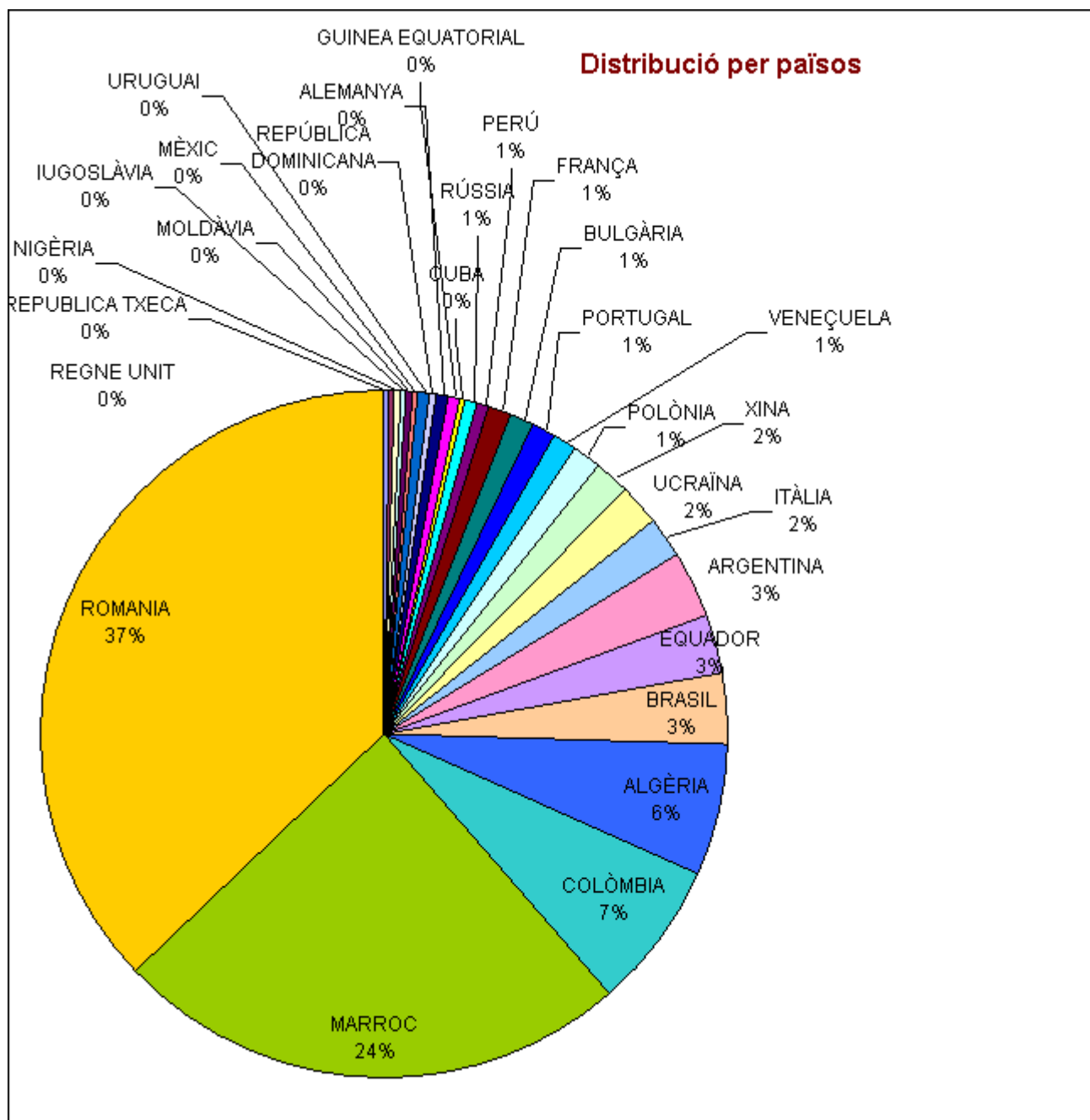
Distribució per nacionalitats

Estadística en relació a la distribució de la població segons la seua nacionalitat.

Dades a 03/01/2005

Nacionalitat	Número
ESPANYA	42667
ROMANIA	1517
MARROC	973
COLÒMBIA	289
ALGÈRIA	245
BRASIL	135
EQUADOR	121
ARGENTINA	120
ITÀLIA	82
UCRAÏNA	74
XINA	67
POLÒNIA	59
VENEÇUELA	47
PORTUGAL	45
BULGÀRIA	44
FRANÇA	41
PERÚ	24
RÚSSIA	21
CUBA	19
GUINEA EQUATORIAL	19
ALEMANYA	18

REPÚBLICA DOMINICANA	17
URUGUAI	17
MÈXIC	14
MOLDÀVIA	13
IUGOSLÀVIA	13
NIGÈRIA	11
REGNE UNIT	10
REPUBLICA TXECA	10
XILE	7
ESLOVÀQUIA	7
GUINEA	5
BÈLGICA	4
CAMERUN	4
REPÚBLICA DE COREA	4
BÒSNIA-HERZEGOVINA	3
CROÀCIA	3
DINAMARCA	3
ESTATS UNITS D'AMÈRICA	3
HONDURES	3
IRLANDA	3
LÍBAN	3
NICARAGUA	3
PAÏSOS BAIXOS	3
PAKISTAN	3
TUNIS	3
ÀUSTRIA	2
BOLÍVIA	2
CANADÀ	2
HONGRIA	2
LIBÈRIA	2
SÍRIA	2
SUÏSSA	2
ARMÈNIA	1
AZERBAYAN	1
BURKINA FASSO	1
DOMINICA	1
FILIPINES	1
GÀMBIA	1
GEÒRGIA	1
GUATEMALA	1
ÍNDIA	1
JAPÓ	1
LETÒNIA	1
LITUÀNIA	1
MAURITÀNIA	1
MOÇAMBIC	1
NOVA ZELANDA	1
PUERTO RICO	1
SENEGAL	1
SIERRA LEONA	1
SUÈCIA	1
TURQUIA	1
Totals	46830

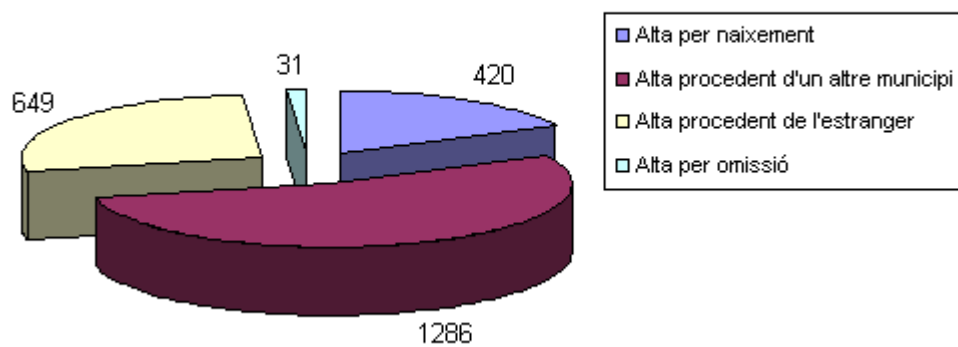


Variació del padró municipal d'habitants 2004

Variació del padró municipal d'habitants corresponent a l'any 2004

Dades a 03/01/2005

Altes 2004 a Vila-real



Baixes 2004 a Vila-real

