

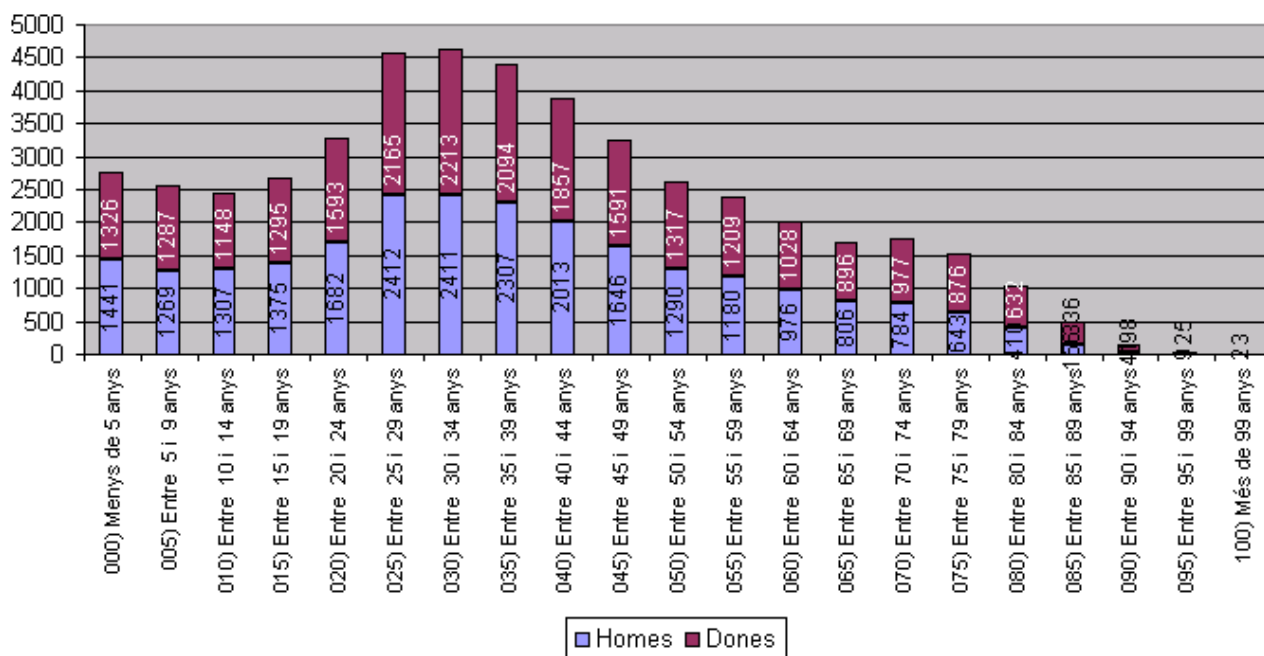
Distribució per grups d'edats

Estadística en relació a la distribució de la població segons la seua edat i sexe i total de municipi, corresponent al padró municipal d'habitants.

Dades a 03/01/2006

Edat	Homes	Dones	Total
000) Menys de 5 anys	1441	1326	2767
005) Entre 5 i 9 anys	1269	1287	2556
010) Entre 10 i 14 anys	1307	1148	2455
015) Entre 15 i 19 anys	1375	1295	2670
020) Entre 20 i 24 anys	1682	1593	3275
025) Entre 25 i 29 anys	2412	2165	4577
030) Entre 30 i 34 anys	2411	2213	4624
035) Entre 35 i 39 anys	2307	2094	4401
040) Entre 40 i 44 anys	2013	1857	3870
045) Entre 45 i 49 anys	1646	1591	3237
050) Entre 50 i 54 anys	1290	1317	2607
055) Entre 55 i 59 anys	1180	1209	2389
060) Entre 60 i 64 anys	976	1028	2004
065) Entre 65 i 69 anys	806	896	1702
070) Entre 70 i 74 anys	784	977	1761
075) Entre 75 i 79 anys	643	876	1519
080) Entre 80 i 84 anys	410	632	1042
085) Entre 85 i 89 anys	156	336	492
090) Entre 90 i 94 anys	41	98	139
095) Entre 95 i 99 anys	9	25	34
100) Més de 99 anys	2	3	5
Totals	24160	23966	48126

Població per grups d'edats a Vila-real



Distribució per districte, secció i sexe

Estadística en relació a la distribució de la població per districtes, Seccions i sexe.

Dades a 03/01/2006

Districte 1	Sexo	Total
Secció 1	Dona	419
	Home	338
	Total	757
Secció 2	Dona	1017
	Home	951
	Total	1968
Secció 3	Dona	1357
	Home	1382
	Total	2739
Total Districte 1		5464

Districte 2	Sexo	Total
Secció 1	Dona	924
	Home	838
	Total	1762
Secció 2	Dona	646
	Home	601
	Total	1247
Secció 3	Dona	472
	Home	435
	Total	907
Secció 4	Dona	657
	Home	702
	Total	1359
Secció 5	Dona	587
	Home	603
	Total	1190
Secció 6	Dona	756
	Home	812
	Total	1568
Secció 7	Dona	1406
	Home	1475
	Total	2881
Secció 8	Dona	825
	Home	834
	Total	1659
Secció 9	Dona	838
	Home	801

	Total	1639
Secció 10	Dona	832
	Home	894
	Total	1726
Secció 11	Dona	828
	Home	952
	Total	1780
Secció 12	Dona	669
	Home	647
	Total	1316
Secció 13	Dona	535
	Home	560
	Total	1095
Secció 14	Dona	636
	Home	641
	Total	1277
Secció 15	Dona	782
	Home	826
	Total	1608
Total Districte 2		23014

Districte 3	Sexo	Total
Secció 1	Dona	450
	Home	416
	Total	866
Secció 2	Dona	364
	Home	382
	Total	746
Secció 3	Dona	810
	Home	760
	Total	1570
Secció 4	Dona	987
	Home	1021
	Total	2008
Secció 5	Dona	379
	Home	339
	Total	718
Secció 6	Dona	707
	Home	697
	Total	1404
Secció 7	Dona	1010
	Home	1021
	Total	2031

Secció 8	Dona	458
	Home	410
	Total	868
Total Districte 3		10211

Districte 4	Sexo	Total
Secció 1	Dona	824
	Home	956
	Total	1780
Secció 2	Dona	876
	Home	878
	Total	1754
Secció 3	Dona	512
	Home	532
	Total	1044
Secció 4	Dona	709
	Home	743
	Total	1452
Secció 5	Dona	537
	Home	551
	Total	1088
Secció 6	Dona	1156
	Home	1162
	Total	2318
Total Districte 4		9436

TOTAL:	48125
---------------	--------------

Demografia

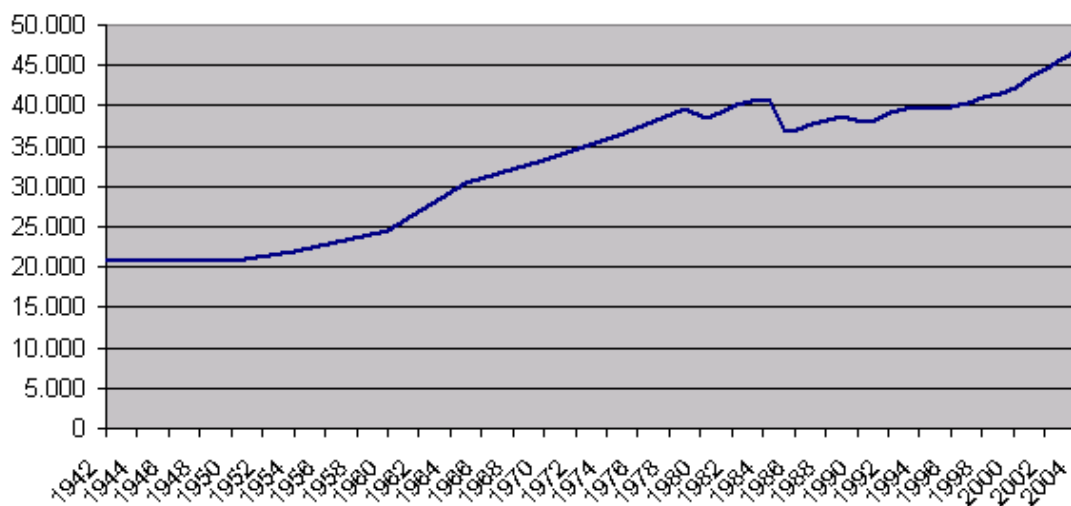
Demografia de Vila-real.

Dades actuals

Data	Població total
01/01/2005	46.830
01/01/2004	45.582
01/01/2003	44.685
01/01/2002	43.595

01/01/2001	42.320
01/01/2000	41.531
01/01/1999	40.933
01/01/1998	40.301
01/05/1996	39.550
01/01/1995	39.930
01/01/1994	39.736
01/01/1993	39.159
01/01/1992	38.207
01/03/1991	37.927
01/01/1990	38.660
01/01/1989	38.098
01/01/1988	37.659
01/01/1987	37.035
01/04/1986	36.802
Segregació de les Alqueries	
31/03/1985	40.886
31/03/1984	40.648
31/03/1983	40.171
31/03/1982	39.040
01/03/1981	38.532
31/12/1979	39.705
31/12/1975	36.567
31/12/1970	33.306
31/12/1965	30.410
31/12/1960	24.516
31/12/1954	21.875
31/12/1950	20.703
31/12/1945	20.665
31/12/1942	20.990

Evolució demogràfica Vila-real



Distribució per nacionalitats

Estadística en relació a la distribució de la població segons la seua nacionalitat.

Dades a 03/01/2006

Nacionalitat	Número
--------------	--------

ESPANYA	42667
ROMANIA	1517
MARROC	973
COLÒMBIA	289
ALGÈRIA	245
BRASIL	135
EQUADOR	121
ARGENTINA	120
ITÀLIA	82
UCRAÏNA	74
XINA	67
POLÒNIA	59
VENEÇUELA	47
PORTUGAL	45
BULGÀRIA	44
FRANÇA	41
PERÚ	24
RÚSSIA	21
CUBA	19
GUINEA EQUATORIAL	19
ALEMANYA	18
REPÚBLICA DOMINICANA	17
URUGUAI	17
MÈXIC	14
MOLDÀVIA	13
IUGOSLÀVIA	13
NIGÈRIA	11
REGNE UNIT	10
REPUBLICA TXECA	10
XILE	7
ESLOVÀQUIA	7
GUINEA	5
BÈLGICA	4
CAMERUN	4
REPÚBLICA DE COREA	4
BÒSNIA-HERZEGOVINA	3
CROÀCIA	3
DINAMARCA	3
ESTATS UNITS D'AMÈRICA	3
HONDURES	3
IRLANDA	3
LÍBAN	3
NICARAGUA	3
PAÏSOS BAIXOS	3
PAKISTAN	3
TUNIS	3
ÀUSTRIA	2
BOLÍVIA	2
CANADÀ	2
HONGRIA	2
LIBÈRIA	2
SÍRIA	2
SUISSA	2
ARMÈNIA	1
AZERBAYAN	1
BURKINA FASSO	1
DOMINICA	1
FILIPINES	1
GÀMBIA	1
GEÒRGIA	1

GUATEMALA	1
ÍNDIA	1
JAPÓ	1
LETÒNIA	1
LITUÀNIA	1
MAURITÀNIA	1
MOÇAMBIC	1
NOVA ZELANDA	1
PUERTO RICO	1
SENEGAL	1
SIERRA LEONA	1
SUÈCIA	1
TURQUIA	1
Totals	46830

Variació del padró municipal d'habitants 2005

Variació del padró municipal d'habitants corresponent a l'any 2005

Dades a 03/01/2006

