

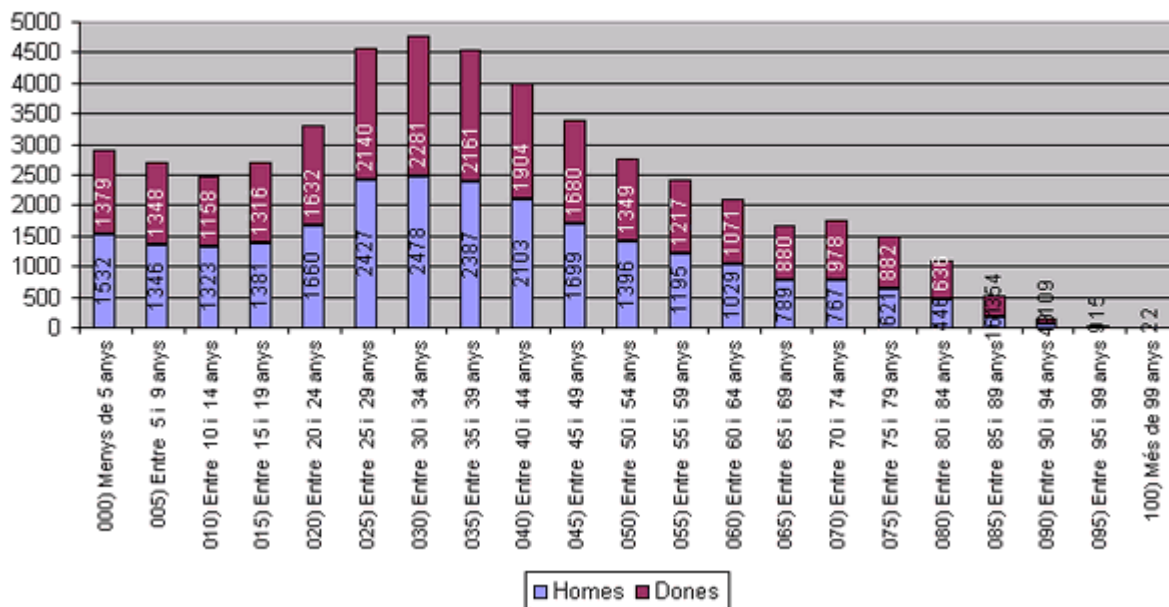
Distribució per grups d'edats

Estadística en relació a la distribució de la població segons la seua edat i sexe i total de municipi, corresponent al padró municipal d'habitants.

Dades a 01/01/2007

Edat	Homes	Dones	Total
000) Menys de 5 anys	1532	1379	2911
005) Entre 5 i 9 anys	1346	1348	2694
010) Entre 10 i 14 anys	1323	1158	2481
015) Entre 15 i 19 anys	1381	1316	2697
020) Entre 20 i 24 anys	1660	1632	3292
025) Entre 25 i 29 anys	2427	2140	4567
030) Entre 30 i 34 anys	2478	2281	4759
035) Entre 35 i 39 anys	2387	2160	4547
040) Entre 40 i 44 anys	2103	1904	4007
045) Entre 45 i 49 anys	1699	1680	3379
050) Entre 50 i 54 anys	1396	1349	2745
055) Entre 55 i 59 anys	1195	1217	2412
060) Entre 60 i 64 anys	1029	1071	2100
065) Entre 65 i 69 anys	789	880	1669
070) Entre 70 i 74 anys	767	978	1745
075) Entre 75 i 79 anys	621	882	1503
080) Entre 80 i 84 anys	446	636	1082
085) Entre 85 i 89 anys	161	354	515
090) Entre 90 i 94 anys	49	109	158
095) Entre 95 i 99 anys	9	15	24
100) Més de 99 anys	2	2	4
Totals	24800	24491	49291

Població per grups d'edats a Vila-real



Distribució per districte, secció i sexe

Estadística en relació a la distribució de la població per districtes, seccions i sexe.

Dades a 01/01/2007

Districte	Secció	Sexe	Subtotal	Total Secció	Total districte
1	1	Dona	407		
1	1	Home	328	735	
1	2	Dona	1010		
1	2	Home	928	1938	
1	3	Dona	1433		
1	3	Home	1455	2888	5561
2	1	Dona	904		
2	1	Home	840	1744	
2	2	Dona	675		
2	2	Home	616	1291	
2	3	Dona	468		
2	3	Home	434	902	
2	4	Dona	674		
2	4	Home	714	1388	
2	5	Dona	597		
2	5	Home	612	1209	
2	6	Dona	733		
2	6	Home	788	1521	
2	7	Dona	897		
2	7	Home	938	1835	
2	8	Dona	831		
2	8	Home	855	1686	
2	9	Dona	826		
2	9	Home	803	1629	
2	10	Dona	847		
2	10	Home	924	1771	
2	11	Dona	873		
2	11	Home	973	1846	
2	12	Dona	705		
2	12	Home	678	1383	
2	13	Dona	536		
2	13	Home	572	1108	
2	14	Dona	678		
2	14	Home	675	1353	
2	15	Dona	813		
2	15	Home	860	1673	
2	16	Dona	690		
2	16	Home	728	1418	23757
3	1	Dona	440		
3	1	Home	409	849	
3	2	Dona	347		
3	2	Home	374	721	
3	3	Dona	819		
3	3	Home	756	1575	
3	4	Dona	1006		
3	4	Home	1060	2066	
3	5	Dona	406		
3	5	Home	359	765	

3	6 Dona	720		
3	6 Home	725	1445	
3	7 Dona	1029		
3	7 Home	1048	2077	
3	8 Dona	440		
3	8 Home	396	836	10334
4	1 Dona	827		
4	1 Home	956	1783	
4	2 Dona	888		
4	2 Home	881	1769	
4	3 Dona	504		
4	3 Home	525	1029	
4	4 Dona	703		
4	4 Home	782	1485	
4	6 Dona	538		
4	6 Home	548	1086	
4	7 Dona	1227		
4	7 Home	1260	2487	9639
TOTAL				49291

Demografia

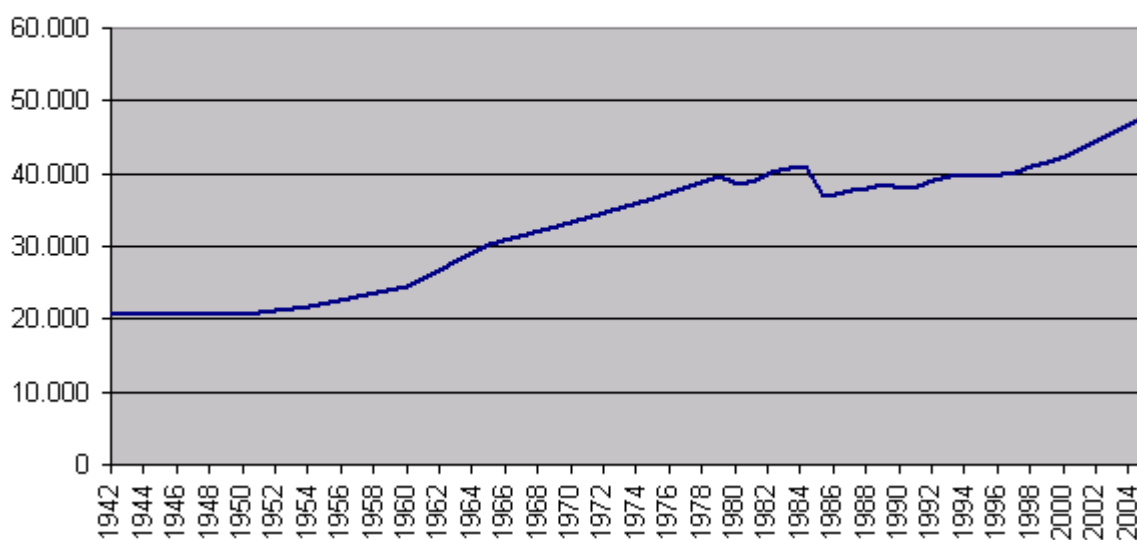
Demografia de Vila-real.

Dades actuals

Data	Població total
01/01/2006	48.055
01/01/2005	46.830
01/01/2004	45.582
01/01/2003	44.685
01/01/2002	43.595
01/01/2001	42.320
01/01/2000	41.531
01/01/1999	40.933
01/01/1998	40.301
01/05/1996	39.550
01/01/1995	39.930
01/01/1994	39.736
01/01/1993	39.159
01/01/1992	38.207
01/03/1991	37.927
01/01/1990	38.660
01/01/1989	38.098
01/01/1988	37.659
01/01/1987	37.035
01/04/1986	36.802
Segregació de les Alqueries	

31/03/1985	40.886
31/03/1984	40.648
31/03/1983	40.171
31/03/1982	39.040
01/03/1981	38.532
31/12/1979	39.705
31/12/1975	36.567
31/12/1970	33.306
31/12/1965	30.410
31/12/1960	24.516
31/12/1954	21.875
31/12/1950	20.703
31/12/1945	20.665
31/12/1942	20.990

Evolució demogràfica Vila-real



Distribució per nacionalitats

Estadística en relació a la distribució de la població segons la seua nacionalitat.

Dades a 01/01/2007

Nacionalitat	Total grup
ESPANYA	42960
ROMANIA	2673
MARROC	1460
COLÒMBIA	371
ALGÈRIA	321
BRASIL	210
ARGENTINA	152
EQUADOR	125
ITÀLIA	116
UCRAÏNA	80
XINA	79
POLÒNIA	74
PORTUGAL	70
VENEÇUELA	60
BULGÀRIA	56

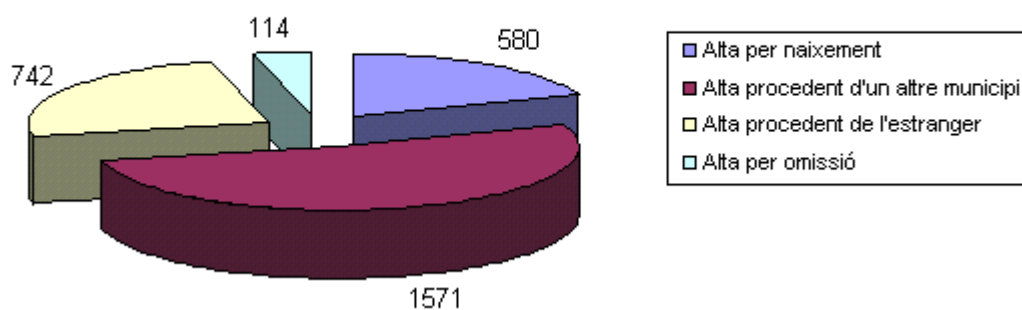
FRANÇA	48
CUBA	31
GUINEA EQUATORIAL	30
NIGÈRIA	30
ALEMANYA	27
RÚSSIA	23
PERÚ	20
URUGUAI	20
REPÚBLICA DOMINICANA	19
REPUBLICA TXECA	19
BOLÍVIA	17
XILE	17
MÈXIC	14
PAKISTAN	14
ESLOVÀQUIA	13
REGNE UNIT	13
MOLDÀVIA	10
SÈRBIA I MONTENEGRO	9
PAÏSOS BAIXOS	7
HONDURES	6
LITUÀNIA	6
TUNIS	6
IRLANDA	5
NICARAGUA	5
SENEGAL	5
BÈLGICA	4
CANADÀ	4
ESTATS UNITS D'AMÈRICA	4
IRAN	4
LÍBAN	4
REPUBLICA DE COREA	4
ÀUSTRIA	3
CROÀCIA	3
DINAMARCA	3
GUINEA	3
PARAGUAY	3
SUÏSSA	3
BÒSNIA-HERZEGOVINA	2
BURKINA FASSO	2
EGIPTO	2
HONGRIA	2
LIBÈRIA	2
SIERRA LEONA	2
SÍRIA	2
ARMÈNIA	1
CAMERUN	1
ESTÒNIA	1
FILIPINES	1
GÀMBIA	1
GHANA	1
GUINEA-BISSAU	1
ÍNDIA	1
ISRAEL	1
JAPÓ	1
MOÇAMBIC	1
NORUEGA	1
SUÈCIA	1

Variació del padró municipal d'habitants 2006

Variació del padró municipal d'habitants corresponent a l'any 2006

Dades a 01/01/2007

Altes 2006 a Vila-real



Baixes 2006 a Vila-real

