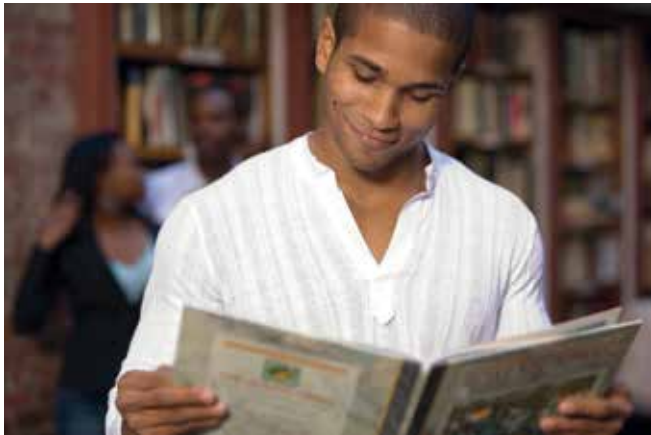


integración



“Las ciudades contemporáneas son diversas y el futuro de las mismas depende de su capacidad para gestionar esa diversidad”.

Descripción del proyecto

Objetivos específicos:

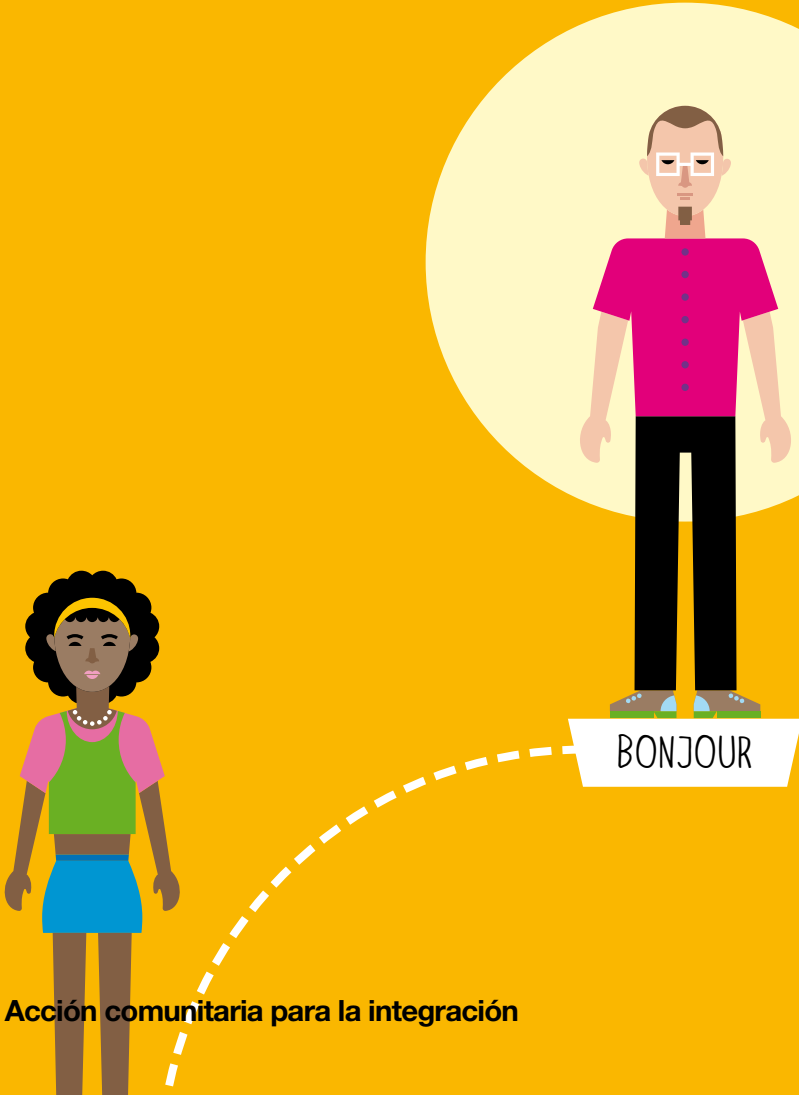
- Favorecer una **intervención social** integral en una zona con alto índice de población extranjera (Sant Ferran) como prevención de la segregación urbana.
- Incorporar **nuevas metodologías de intervención y trabajo en red** a través de la creación y consolidación de una red de intervención social para la integración mediante la formación y el establecimiento de herramientas y procedimientos comunes.
- Mejorar la **convivencia ciudadana** a través de la **sensibilización, la confianza y el conocimiento mutuo**.
- Fomentar la **participación** de nacionales de terceros países en el **tejido asociativo**, con especial atención a la escuela como medio integrador y el uso de espacios compartidos.

Actividades:

- 1. Constitución de una red de intervención social** integral que aúne a profesionales de distintos servicios municipales, otros recursos de la zona, entidades externas y al tejido asociativo que facilite la disposición de un diagnóstico integral y en permanente actualización de la zona que permita, por una parte, mejorar la calidad de la intervención al dotarla de mayor flexibilidad y, por otra, anticipar y prevenir la segregación urbana a través de dispositivos de actuación diseñados de forma conjunta.
- 2. Formación en gestión de la diversidad, mediación intercultural e incorporación de códigos culturales** para profesionales, profesores/as y voluntarios/as que trabajen en el ámbito de la integración desde diversos sectores (educación, sanidad, servicios sociales, juventud, menores, etc.)

- 3. Actividades de sensibilización y uso de espacios compartidos a través del ocio y la cultura.** Se desarrollarán, de forma participativa con el tejido asociativo de la ciudad, con especial atención a las asociaciones de personas inmigrantes, actividades de sensibilización dirigidas a toda la población del municipio, basadas en los principios de solidaridad y tolerancia.
 - Día de la Tolerancia.
 - Concierto solidario.
 - 4. Feria de asociaciones y voluntariado** para promover el conocimiento del tejido asociativo y la participación activa de nacionales de terceros países en las organizaciones, en especial, en las asociaciones de vecinos.
 - 5. Proyecto de educación intercultural en la escuela.** Elaboración participativa de materiales didácticos basados en la tolerancia, el conocimiento mutuo y prevención de actitudes racistas y/o xenófobas, incorporando además la perspectiva de género dirigidos a los ciclos de primaria para poder trabajar en las aulas y en las familias a través de las AMPAs.
 - 6. «Padres/madres mediadores/as».** Formación básica en mediación para crear la figura del padre/madre mediador/a de manera que pueda facilitar la integración de las familias reagrupadas tanto en el centro educativo como en el barrio y en la sociedad de acogida en general.
- Además, el programa IntegrAcción: Acción Comunitaria para la Integración, incorpora la **perspectiva de género y la igualdad de oportunidades entre mujeres y hombres** diseñando acciones específicas al mismo tiempo que incorporándola de forma transversal a cada una de las acciones del proyecto.

integración



Acción comunitaria para la integración

Proyecto Integracción

Acción Comunitaria Para La Integración

Introducción

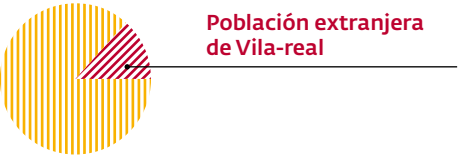
El reto de la convivencia, siempre presente en nuestra sociedad, incorpora nuevos matices y dimensiones por la inmigración que deben basarse en el principio de corresponsabilidad. El proceso de integración supone un triple movimiento: un esfuerzo por parte de las personas inmigrantes, un trabajo de acomodo por parte de la sociedad, que se ve involucrada en el esfuerzo, y unas políticas públicas que deben impulsar, facilitar y verificar la realización de dicho proceso, sobre todo en el ámbito local.

El Ayuntamiento de Vila-real, a través de la Concejalía de Cooperación, Solidaridad e Integración, y ante la existencia en el municipio de retos en el proceso de integración, pretende complementar los servicios existentes impulsando acciones innovadoras encaminadas a favorecer la integración de nacionales de terceros países y la convivencia ciudadana a través del programa «Integracción. Acción comunitaria para la integración», programa cofinanciado por el Fondo Europeo para la Integración a través de la Dirección General de Migraciones del Ministerio de Empleo y Seguridad Social.

IntegrAcción. Acción comunitaria para la Integración.

IntegrAcción es un programa dirigido a favorecer la integración de los nacionales de terceros países y la convivencia ciudadana en el municipio de Vila-real desde una perspectiva integral que contribuya a la gestión de la diversidad desde el conocimiento mutuo, dando especial protagonismo a la escuela y el tejido asociativo como actores clave de integración.

Ámbito de aplicación
Municipio de Vila-real, 51.168 habitantes de los cuales 7. 754 son extranjeros/as.



Calendario
Duración: 12 meses
Periodo: Enero – Diciembre 2013

Presupuesto
Coste total: 62.600 €
Subvención: 46.950 €
Cofinanciación Ayto de Vila-real: 15.650 €



Personas destinatarias
Los/as beneficiarios/as potenciales del programa son la población de Vila-real en su conjunto, con especial incidencia como beneficiarios/as directos/as:

- Nacionales de terceros países, especialmente aquellos grupos vulnerables. (3.601 empadronados/as)
- Representantes de asociaciones municipales, especialmente asociaciones de vecinos, AMPAs, etc.
- Técnicos/as municipales y de entidades externas que trabajan en el ámbito de la inmigración desde diversos sectores (educación, sanidad, servicios sociales, igualdad de oportunidades, juventud, etc.)
- Población de acogida, especialmente de la zona de Sant Ferran, aunque abierto a todo el municipio.



“La perspectiva intercultural incorpora el principio de unidad en la diversidad basado en enriquecer los proyectos comunes a partir de las especificidades”.

.....

“Una sociedad inclusiva, en la que todas las personas que contribuyen en su construcción cuenten con las mismas oportunidades y se sientan parte corresponsable de ella, con derechos y deberes”.

www.vila-real.es



Este programa ha sido cofinanciado por el Fondo Europeo para la Integración.

integracción