

VILA-REAL

ESTADÍSTICA DE HABITANTES

a 01-01-2013

Sexo, Descripción	Total
Mujer	25681
Varón	25591
Total:	51272

VILA-REAL

ESTADÍSTICA POR DISTRITO, SECCIÓN Y SEXO

a 01-01-2013

Distrito	Sección	Sexo, Descripción	Total
1	1	Mujer	355
1	1	Varón	302
Total Sección:			657
1	2	Mujer	956
1	2	Varón	881
Total Sección:			1837
1	3	Mujer	727
1	3	Varón	733
Total Sección:			1460
1	4	Mujer	723
1	4	Varón	731
Total Sección:			1454
Total Distrito	1		5408
2	1	Mujer	871
2	1	Varón	762
Total Sección:			1633
2	2	Mujer	603
2	2	Varón	581
Total Sección:			1184
2	3	Mujer	422
2	3	Varón	399
Total Sección:			821

2	4	Mujer	787
2	4	Varón	771
Total Sección:			1558
2	5	Mujer	570
2	5	Varón	572
Total Sección:			1142
2	6	Mujer	665
2	6	Varón	670
Total Sección:			1335
2	7	Mujer	1017
2	7	Varón	1042
Total Sección:			2059
2	8	Mujer	759
2	8	Varón	753
Total Sección:			1512
2	9	Mujer	776
2	9	Varón	781
Total Sección:			1557
2	10	Mujer	867
2	10	Varón	962
Total Sección:			1829
2	11	Mujer	954
2	11	Varón	985
Total Sección:			1939
2	12	Mujer	926
2	12	Varón	951
Total Sección:			1877
2	13	Mujer	513
2	13	Varón	521
Total Sección:			1034
2	14	Mujer	785
2	14	Varón	811
Total Sección:			1596
2	15	Mujer	1045
2	15	Varón	1058
Total Sección:			2103
2	16	Mujer	1095
2	16	Varón	1140
Total Sección:			2235

Total Distrito 2 25414

3 1 Mujer 441
3 1 Varón 373
Total Sección: 814

3 2 Mujer 349
3 2 Varón 351
Total Sección: 700

3 3 Mujer 742
3 3 Varón 688
Total Sección: 1430

3 4 Mujer 1025
3 4 Varón 1046
Total Sección: 2071

3 5 Mujer 407
3 5 Varón 368
Total Sección: 775

3 6 Mujer 668
3 6 Varón 638
Total Sección: 1306

3 7 Mujer 1148
3 7 Varón 1164
Total Sección: 2312

3 8 Mujer 411
3 8 Varón 396
Total Sección: 807

Total Distrito 3 10215

4 1 Mujer 819
4 1 Varón 877
Total Sección: 1696

4 2 Mujer 842
4 2 Varón 846
Total Sección: 1688

4 3 Mujer 520
4 3 Varón 487
Total Sección: 1007

4	4	Mujer	707
4	4	Varón	800
Total Sección:			1507
4	6	Mujer	492
4	6	Varón	482
Total Sección:			974
4	7	Mujer	932
4	7	Varón	978
Total Sección:			1910
4	8	Mujer	762
4	8	Varón	691
Total Sección:			1453
Total Distrito 4			10235
Total municipio			51272

VILA-REAL

ESTADÍSTICA POR NACIONALIDAD

a 01-01-2013

ALEMANIA	33
ARGELIA	338
ARGENTINA	151
ARMENIA	2
AUSTRALIA	1
AUSTRIA	6
BELGICA	3
BOLIVIA	6
BRASIL	165
BULGARIA	55
BURKINA FASSO	1
CAMERUN	1
CANADA	3
CHILE	8
CHINA	113
COLOMBIA	257
COSTA DE MARFIL	1
CROACIA	1
CUBA	28
DINAMARCA	3
ECUADOR	78
EGIPTO	1
ESLOVAQUIA	13
ESPAÑA	43738
ESTADOS UNIDOS DE AMERICA	5
ESTONIA	3
FINLANDIA	3
FRANCIA	53
GAMBIA	1
GHANA	3
GRECIA	2
GUINEA	2
GUINEA ECUATORIAL	24
HONDURAS	6
HUNGRIA	14
INDIA	15
INDONESIA	1
IRAN	3
IRLANDA	6

ISRAEL	7
ITALIA	155
JAPON	1
JORDANIA	2
KENIA	1
LETONIA	1
LIBANO	3
LIBERIA	1
LITUANIA	10
MACEDONIA	1
MALI	9
MALTA	2
MARRUECOS	1666
MEXICO	17
MOLDAVA	12
MONTENEGRO	2
NICARAGUA	3
NIGERIA	36
NORUEGA	1
NUEVA ZELANDA	1
PAISES BAJOS	13
PAKISTAN	40
PANAMA	1
PARAGUAY	21
PERU	39
POLONIA	80
PORTUGAL	81
REINO UNIDO	22
REPUBLICA CHECA	15
REPUBLICA DE COREA	7
REPUBLICA DOMINICANA	29
RUMANIA	3601
RUSIA	29
SENEGAL	13
SERBIA	3
SIRIA	6
SUECIA	6
SUIZA	6
TAIWAN	1
TOGO	1
TUNEZ	4
TURQUIA	6
UCRANIA	88
URUGUAY	33
VENEZUELA	48
VIETNAM	1

Total: 51272

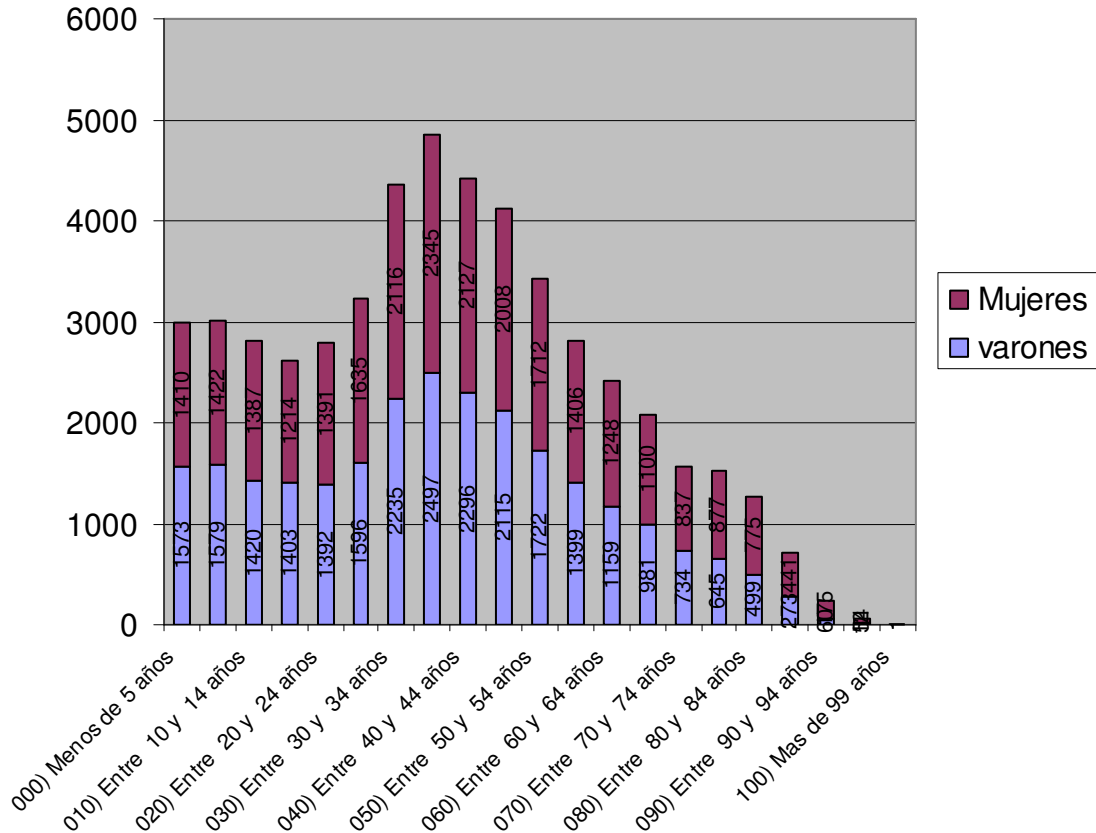
VILA-REAL

DISTRIBUCIÓN DE LA POBLACIÓN POR GRUPO DE EDAD Y SEXO

a 01-01-2013

EDAD	HOMBRES	MUJERES	TOTAL
000) Menos de 5 años	1573	1410	2983
005) Entre 5 y 9 años	1579	1422	3001
010) Entre 10 y 14 años	1420	1387	2807
015) Entre 15 y 19 años	1403	1214	2617
020) Entre 20 y 24 años	1392	1391	2783
025) Entre 25 y 29 años	1596	1635	3231
030) Entre 30 y 34 años	2235	2116	4351
035) Entre 35 y 39 años	2497	2345	4842
040) Entre 40 y 44 años	2296	2127	4423
045) Entre 45 y 49 años	2115	2008	4123
050) Entre 50 y 54 años	1722	1712	3434
055) Entre 55 y 59 años	1399	1406	2805
060) Entre 60 y 64 años	1159	1248	2407
065) Entre 65 y 69 años	981	1100	2081
070) Entre 70 y 74 años	734	837	1571
075) Entre 75 y 79 años	645	877	1522
080) Entre 80 y 84 años	499	775	1274
085) Entre 85 y 89 años	273	441	714
090) Entre 90 y 94 años	60	175	235
095) Entre 95 y 99 años	12	54	66
100) Mas de 99 años	1	1	2
TOTALES	25591	25681	51272

Población por grupos de edades



VILA-REAL

ESTADISTICA POR NIVEL DE INSTRUCCIÓN

a 01-01-2013

Nivel de Instrucción		Total
11	NO SABE LEER NI ESCRIBIR	2487
21	SIN ESTUDIOS	325
22	ENSEÑANZA PRIMARIA INCOMPLETA, CERTIFICADO DE ESCOLARIDAD	23085
31	E.S.O. BACHILLER ELEMENTAL, GRADUADO ESCOLAR O EQUIVALENTE	9450
32	F.P. 1 GRADO, OFICIALIA INDUSTRIAL	2168
41	F.P. 2 GRADO, MAESTRIA INDUSTRIAL	1823
42	BACHILLER SUPERIOR, B.U.P.	5455
43	OTROS TITULOS MEDIOS	1
44	DIPLOMATURA ESCUELA UNIVERSITARIA	1956
45	ARQUITECTO O INGENIERO TECNICO	959
46	LICENCIADO UNIVERSITARIO, ARQUITECTO O INGENIERO SUPERIOR	1907
47	ESTUDIOS SUPERIORES NO UNIVERSITARIOS	1
48	DOCTORADO, ESTUDIOS DE POSTGRADO	331
99	DESCONOCIDO	1324
Total:		51272

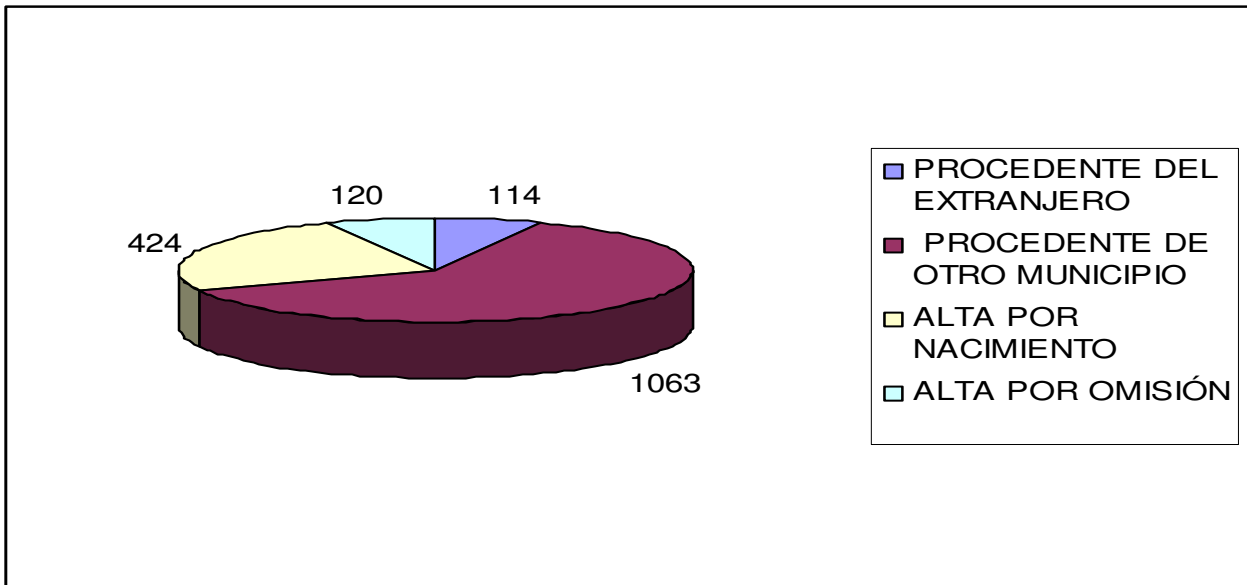
VILA-REAL

ESTADISTICA POR TIPO DE MOVIMIENTO

a 01-01-2013

ALTAS

Tipo de Movimiento		Total
AE	PROCEDENTE DEL EXTRANJERO	114
AM	PROCEDENTE DE OTRO MUNICIPIO	1063
AN	ALTA POR NACIMIENTO	424
AO	ALTA POR OMISIÓN	120
Total:		1721



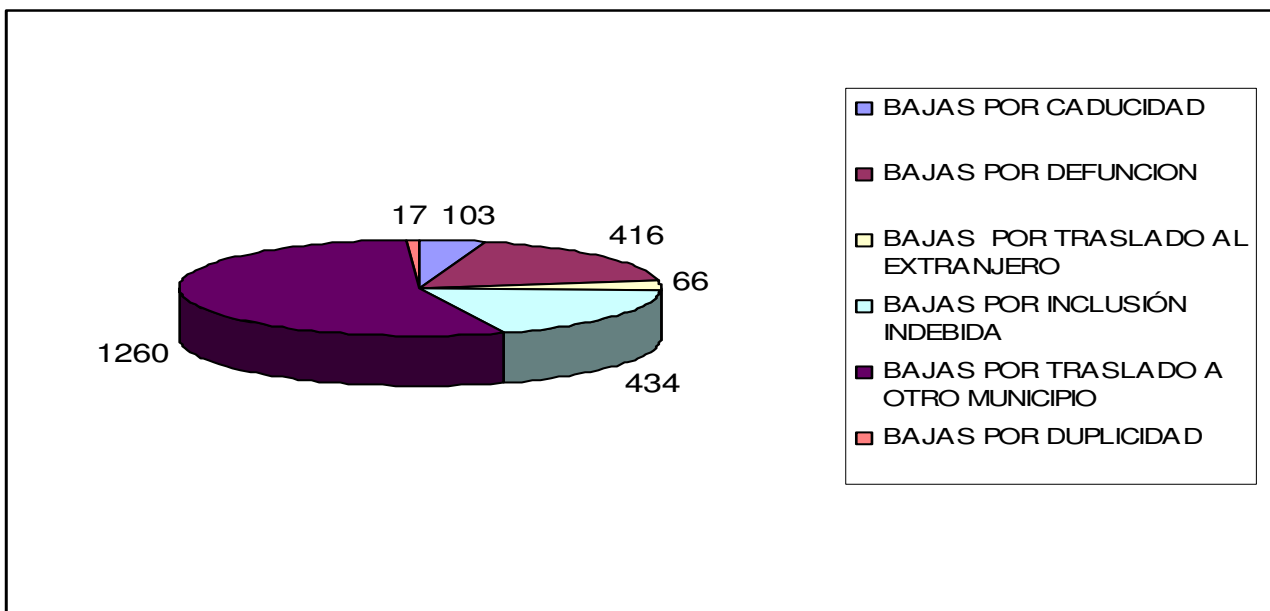
VILA-REAL

ESTADISTICA POR TIPO DE MOVIMIENTO

a 01-01-2013

BAJAS

Tipo de Movimiento		Total
BC	BAJAS POR CADUCIDAD	103
BD	BAJAS POR DEFUNCION	416
BE	BAJAS POR TRASLADO AL EXTRANJERO	66
BI	BAJAS POR INCLUSIÓN INDEBIDA	434
BM	BAJAS POR TRASLADO A OTRO MUNICIPIO	1260
DU	BAJAS POR DUPLICIDAD	17
Total:		2296



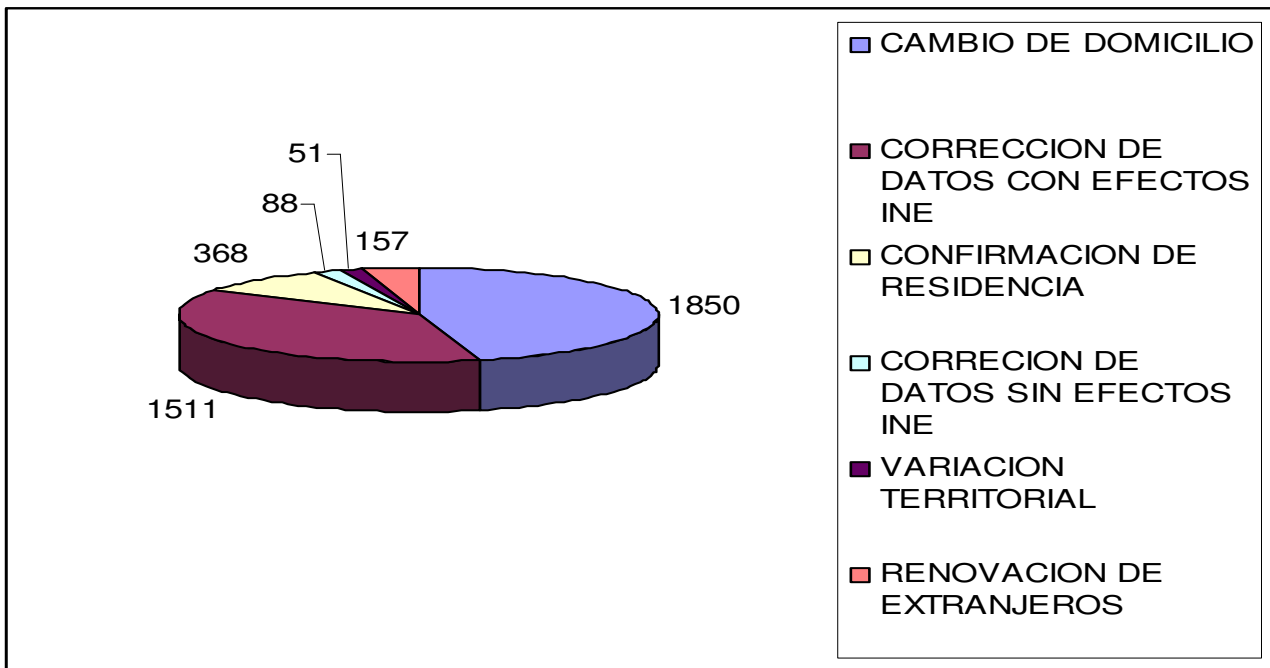
VILA-REAL

ESTADISTICA POR TIPO DE MOVIMIENTO

a 01-01-2013

MODIFICACIONES

Tipo de Movimiento		Total
CD	CAMBIO DE DOMICILIO	1850
CE	CORRECCION DE DATOS CON EFECTOS INE	1511
CO	CONFIRMACION DE RESIDENCIA	368
CS	CORRECCION DE DATOS SIN EFECTOS INE	88
RD	VARIACION TERRITORIAL	51
RN	RENOVACION DE EXTRANJEROS	157
Total:		4025



VILA-REAL

EVOLUCIÓN DE LA CIFRA OFICIAL DE POBLACIÓN

31/12/1900	16068
31/12/1910	17554
31/12/1920	16770
31/12/1930	18982
31/12/1940	20025
31/12/1942	20990
31/12/1945	20665
31/12/1950	20703
31/12/1954	21875
31/12/1960	24516
31/12/1965	30410
31/12/1970	33218
31/12/1975	36567
31/12/1979	39705
01/03/1981	38385
31/03/1982	39040
31/03/1983	40171
31/03/1984	40648
31/03/1985	40886
01/04/1986	36802
01/01/1987	37035
01/01/1988	37659
01/01/1989	38098
01/01/1990	38660
01/03/1991	37927
01/01/1992	38207
01/01/1993	39159
01/01/1994	39736
01/01/1995	39930
01/05/1996	39550
01/01/1998	40124
01/01/1999	40933
01/01/2000	41531
01/01/2001	42320
01/01/2002	43595
01/01/2003	44685
01/01/2004	45582
01/01/2005	46696

01/01/2006	48055
01/01/2007	49045
01/01/2008	50626
01/01/2009	51205
01/01/2010	51367
01/01/2011	51168
01/01/2012	51357

