

14:00	% participación
Totales	45,57
Bajos	48,17
Biblioteca Municipal	49,29
Casa de Polo	50
Casa de l oli	51,63
Casal de Festes	43,2
Casino Republicano	49,22
Centro Social	42,86
Col. EPA	38,94
Col. Educacion Especial	40,85
Col. P. Botanic Calduch	42,16
Col. P. Cervantes 1	47,83
Col. P. Cervantes 2	47,47
Col. P. Concepción Arenal	49,36
Col. P. Escultor Ortells	42,74
Col. P. Gimeno Baron	43,84
Col. P. Pascual Nacher	41,16
Col. P. la Panderola	41,34
Col.P. Pius XII	44,03
IB Francesc Tarrega	43,89
Local Municipal Proteccion Civil	41,67
Local Municipal Agencia de Lectura	49,13
Polideportivo Municipal 1	46,8
Polideportivo Municipal 2	52,69
Trinquete Municipal	48,75
UNED	53,72

18:00	% participación
Totales	66,6
Bajos	71,17
Biblioteca Municipal	72,26
Casa de Polo	71,36
Casa de I oli	72,66
Casal de Festes	63,3
Casino Republicano	72,46
Centro Social	62,26
Col. EPA	59,32
Col. Educacion Especial	61,67
Col. P. Botanic Calduch	62,25
Col. P. Cervantes 1	67,82
Col. P. Cervantes 2	69
Col. P. Concepción Arenal	70,4
Col. P. Escultor Ortells	59,97
Col. P. Gimeno Baron	66,21
Col. P. Pascual Nacher	63,74
Col. P. la Panderola	63,15
Col.P. Plus XII	63,99
IB Francesc Tarrega	67,08
Local Municipal Proteccion Civil	68,22
Local Municipal Agencia de Lectura	70,7
Polideportivo Municipal 1	65,25
Polideportivo Municipal 2	72,82
Trinquete Municipal	70,22
UNED	73,39

CONGRESO - 2004

Resultados absolutos

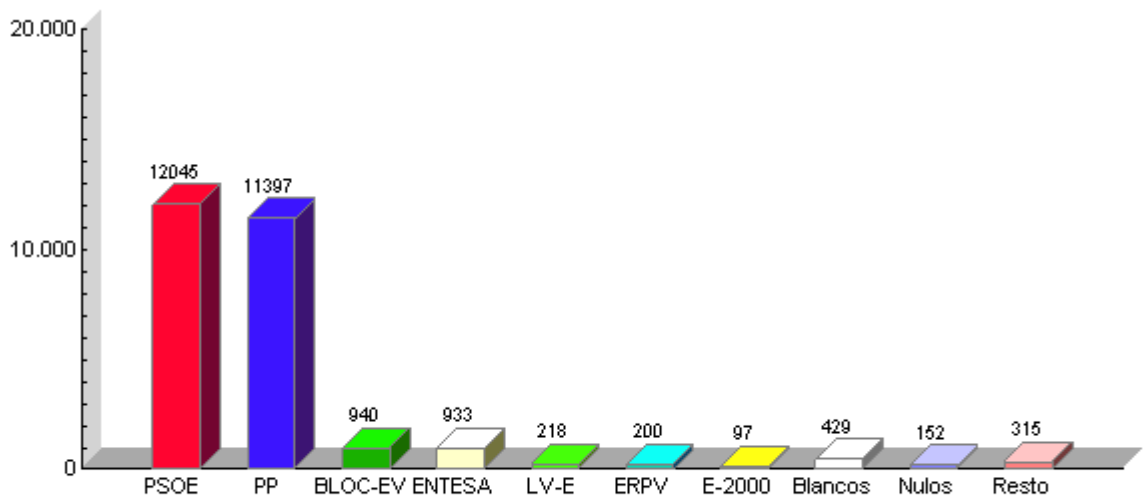
21:48 - 100 % escrutado

	Absolutos	% electores	% votantes
Electores	34544	100.0	
Votantes	26726	77,37	100.0
Abstención	7818	22,63	
PSOE	12045	34,87	45,07
PP	11397	32,99	42,64
BLOC-EV	940	2,72	3,52
ENTESA	933	2,7	3,49
LV-E	218	0,63	0,82
ERPV	200	0,58	0,75
E-2000	97	0,28	0,36
BLANCO	429	1,24	1,61
NULOS	152	0,44	0,57
RESTO	315	0,91	1,18

CONGRESO - 2004

Resultados absolutos

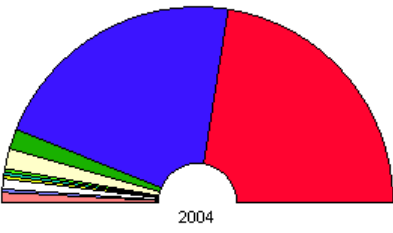
21:51 - 100 % escrutado













CONGRESO - 2004

Resultados absolutos

21:51 - 100 % escrutado



	PSOE	12.045		LV-E	218		Nulos	152
	PP	11.397		ERPV	200		Resto	315
	BLOC-EV	940		E-2000	97			
	ENTESA	933		Blancos	429			

CONGRESO - 2004

Resultados por distritos

21:55 - 100 % escrutado

Absolutos

	Electores	Votantes	% Participación	% Abstención	BLANCO	NULOS	PSOE	PP	BLOC-EV	ENTESA	LV-E	ERPV	E-2000	RESTO
TOTAL	34544	26726	77,37	22,63	429	152	12045	11397	940	933	218	200	97	315
01	3862	3149	81,54	18,46	61	7	1061	1755	117	73	17	23	5	30
02	16030	12355	77,07	22,93	221	79	5660	5021	513	447	107	113	46	148
03	7745	5999	77,46	22,54	79	39	2607	2757	165	194	39	31	20	68
04	6907	5223	75,62	24,38	68	27	2717	1864	145	219	55	33	26	69

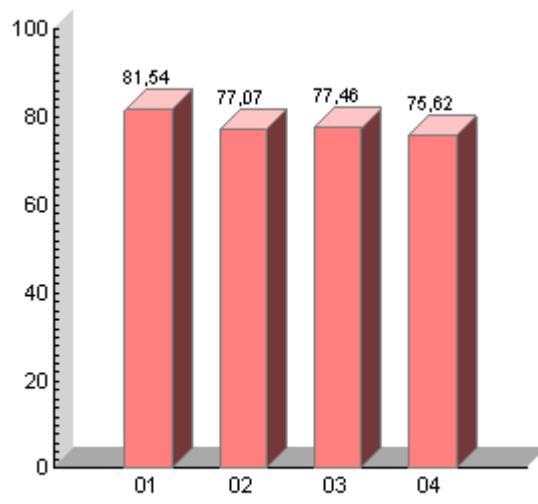
% sobre electores

	BLANCO	NULOS	PSOE	PP	BLOC-EV	ENTESA	LV-E	ERPV	E-2000	RESTO
TOTAL	1,24	0,44	34,87	32,99	2,72	2,7	0,63	0,58	0,28	0,91
01	0,18	0,02	3,07	5,08	0,34	0,21	0,05	0,07	0,01	0,09
02	0,64	0,23	16,38	14,54	1,49	1,29	0,31	0,33	0,13	0,43
03	0,23	0,11	7,55	7,98	0,48	0,56	0,11	0,09	0,06	0,2
04	0,2	0,08	7,87	5,4	0,42	0,63	0,16	0,1	0,08	0,2

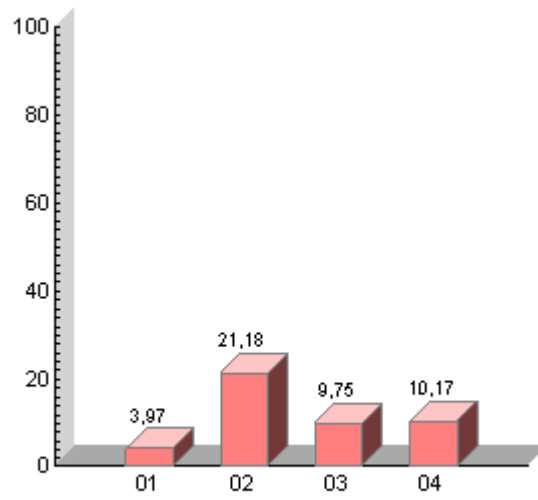
% sobre votantes

	BLANCO	NULOS	PSOE	PP	BLOC-EV	ENTESA	LV-E	ERPV	E-2000	RESTO
TOTAL	1,61	0,57	45,07	42,64	3,52	3,49	0,82	0,75	0,36	1,18
01	0,23	0,03	3,97	6,57	0,44	0,27	0,06	0,09	0,02	0,11
02	0,83	0,3	21,18	18,79	1,92	1,67	0,4	0,42	0,17	0,55
03	0,3	0,15	9,75	10,32	0,62	0,73	0,15	0,12	0,07	0,25
04	0,25	0,1	10,17	6,97	0,54	0,82	0,21	0,12	0,1	0,26

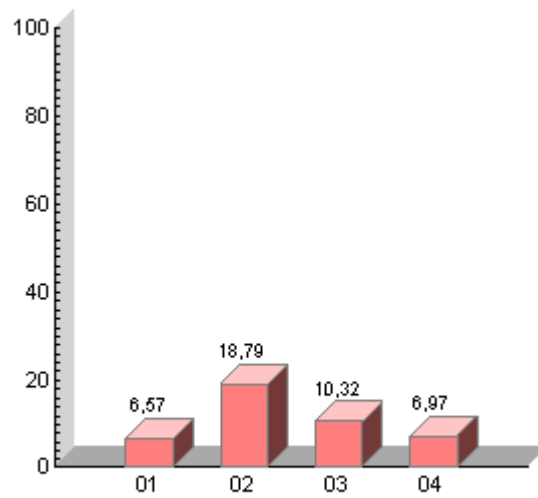
% participación



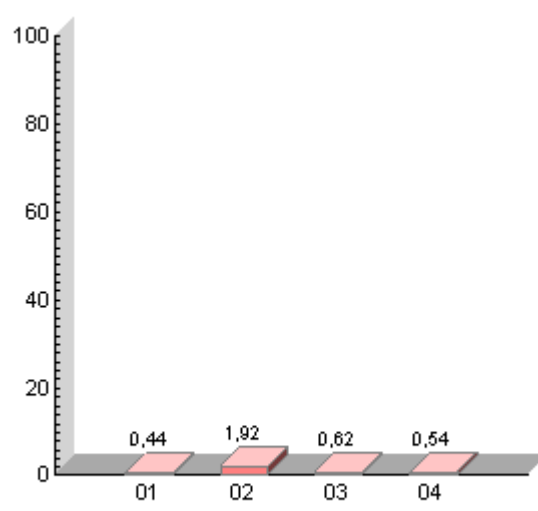
% PSOE



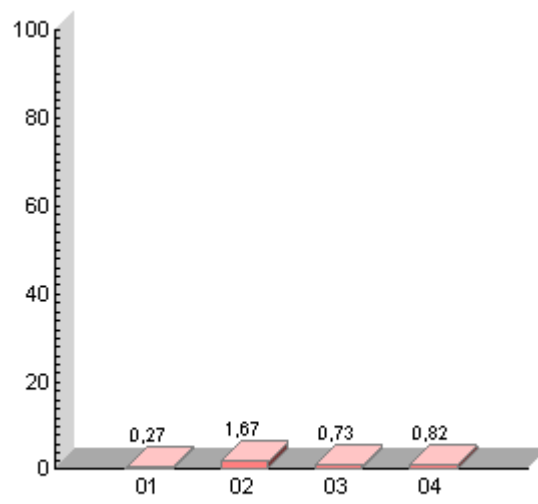
% PP



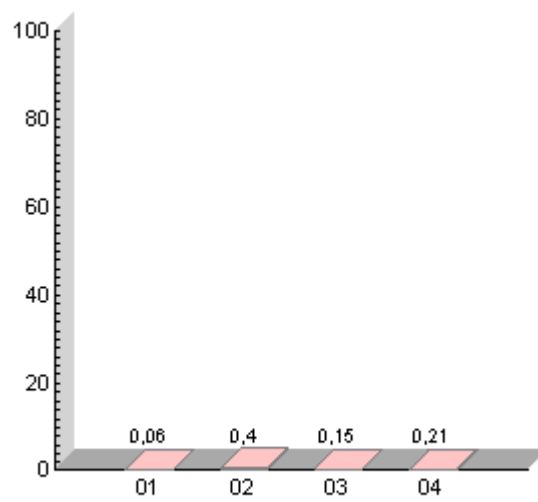
% BLOC-EV



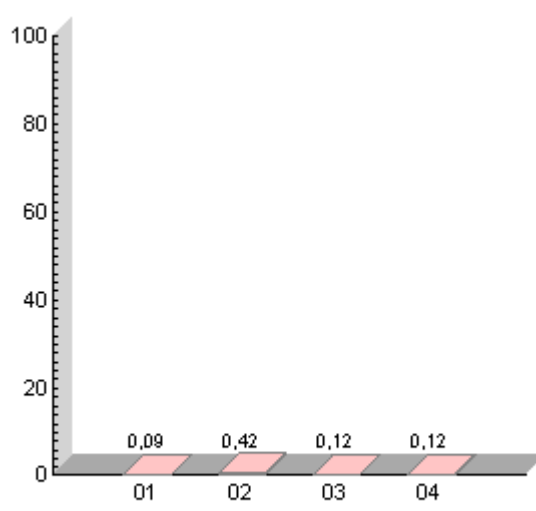
% ENTESA



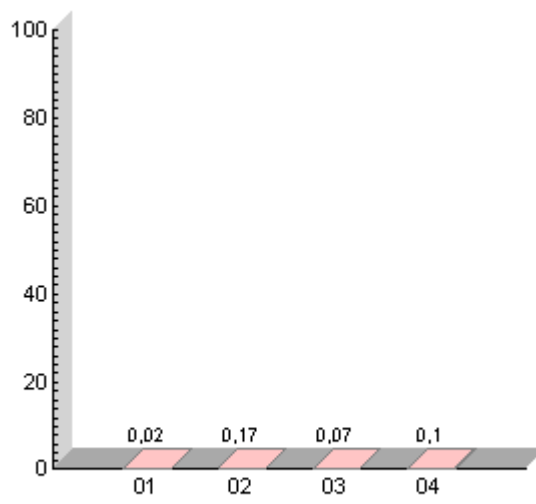
% LV-E



% ERPV



% E-2000



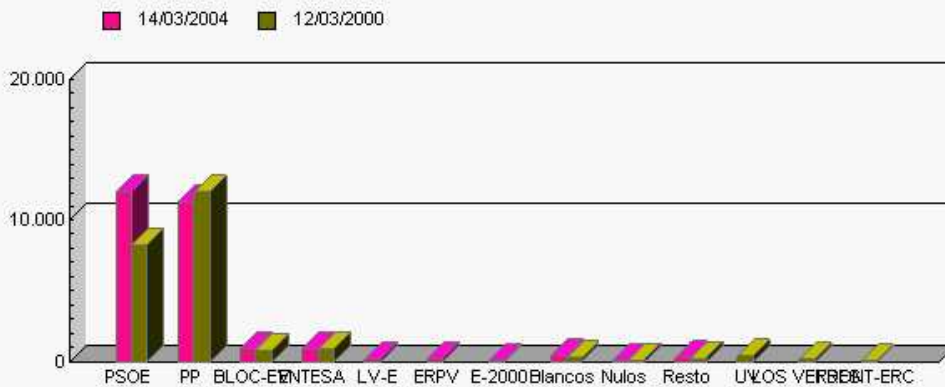
CONGRESO - 2004

Evolucion de resultados de las últimas 2 jornadas

11:37 - 100 % escrutado

	14/03/2004 (Abs)	14/03/2004 (%)	12/03/2000 (Abs)	12/03/2000 (%)
Electores	34544	100	0	100
Votantes	26726	77,37	23540	0
Abstención	7818	22,63	-23540	100
PSOE	12045	45,07	8310	35,3
PP	11397	42,64	12023	51,07
BLOC-EV	940	3,52	824	3,5
ENTESA	933	3,49	932	3,96
LV-E	218	0,82		
ERPV	200	0,75		
E-2000	97	0,36		
BLANCO	429	1,61	306	1,3
NULOS	152	0,57	169	0,72
RESTO	315	1,18	282	1,2

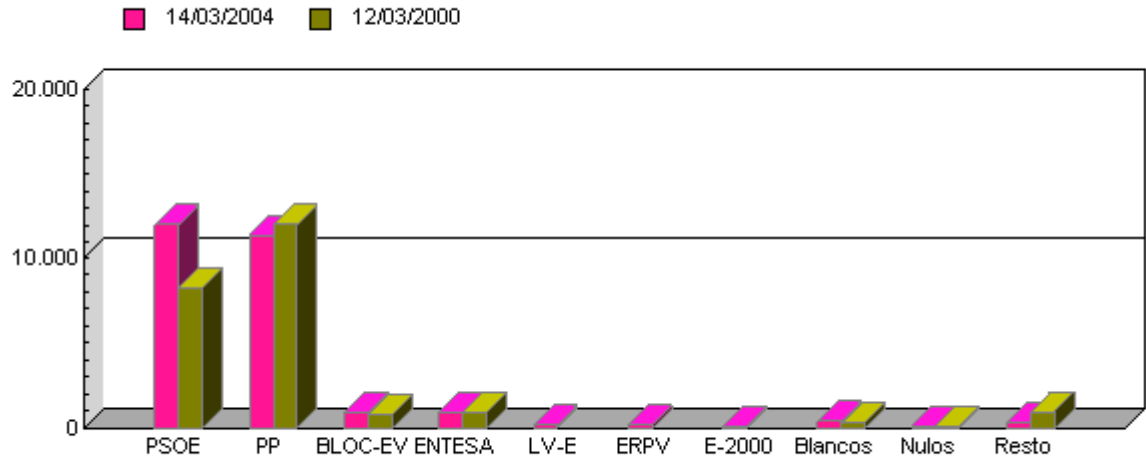
BLOC -> BLOC-EV (14/03/2004)
 EUPV -> ENTESA (14/03/2004)
 PP -> PP (14/03/2004)
 PSOE -> PSOE (14/03/2004)



CONGRESO - 2004

Comparación de resultados con la última jornada

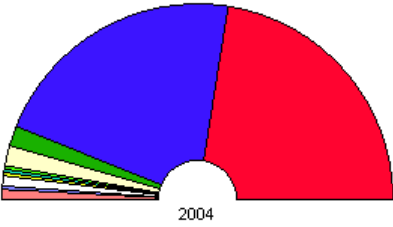
22:08 - 100 % escrutado



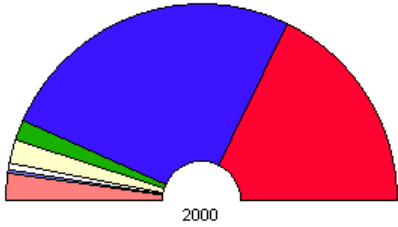
CONGRESO - 2004

Comparación de resultados con la última jornada

22:10 - 100 % escrutado



PSOE	12.045	LV-E	218	Nulos	152
PP	11.397	ERPV	200	Resto	315
BLOC-EV	940	E-2000	97		
ENTESA	933	Blancos	429		

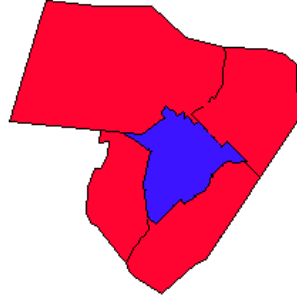


PSOE	8.310	Blancos	306
PP	12.023	Nulos	169
BLOC-EV	824	Resto	976
ENTESA	932		

CONGRESO - 2004

Plano

22:12 - 100 % escrutado



	ENTESA		F.A.		P.R.F.		F	y		POSI
	PCPE		DN		MSR		Ciudadanos			CDS
	PP		PSOE		ERPV		E-2000			LV-E
	BLOC-EV		FE	JONS		FE		P.H.		

CONGRESO - 2004

Resultados totales de cada candidato

21:57 - 100 % escrutado

Absolutos

	Electores	Votantes	% Participación	% Abstención	BLANCO	NULOS	PSOE	PP	BLOC-EV	ENTESA	LV-E	ERPV	E-2000	RESTO
TOTAL	34544	26726	77,37	22,63	429	152	12045	11397	940	933	218	200	97	315
01 001	658	557	84,65	15,35	19	1	110	384	28	6	1	0	1	7
01 002	1408	1181	83,88	16,12	23	1	347	715	46	18	8	9	3	11
01 003	1796	1411	78,56	21,44	19	5	604	656	43	49	8	14	1	12
02 001	1485	1234	83,1	16,9	29	8	338	703	67	37	10	19	1	22
02 002	974	782	80,29	19,71	17	8	237	428	51	15	1	11	2	12
02 003	736	578	78,53	21,47	8	3	181	315	32	15	4	14	4	2
02 004	945	684	72,38	27,62	4	7	361	256	9	26	0	6	7	8
02 005	846	636	75,18	24,82	13	11	282	250	31	18	9	5	2	15
02 006	1171	873	74,55	25,45	7	5	488	275	27	35	13	5	3	15
02 007	1876	1363	72,65	27,35	23	7	787	410	38	51	19	7	3	18
02 008	1130	915	80,97	19,03	16	1	380	409	42	42	6	4	5	10
02 009	1166	873	74,87	25,13	12	3	508	252	24	47	10	5	4	8
02 010	1133	961	84,82	15,18	21	6	376	452	54	28	6	7	2	9
02 011	1153	799	69,3	30,7	5	6	434	303	13	20	5	10	2	1
02 012	929	750	80,73	19,27	25	2	371	261	32	28	9	7	2	13
02 013	715	514	71,89	28,11	7	2	302	137	27	22	4	4	3	6
02 014	1771	1393	78,66	21,34	34	10	615	570	66	63	11	9	6	9
03 001	693	586	84,56	15,44	13	4	153	375	18	13	0	5	1	4
03 002	600	472	78,67	21,33	4	13	168	245	17	15	3	1	0	6
03 003	1202	970	80,7	19,3	11	8	450	402	32	37	8	6	6	10
03 004	1357	987	72,73	27,27	10	1	566	312	18	49	12	2	6	11
03 005	605	488	80,66	19,34	5	2	228	221	11	6	4	3	2	6
03 006	1062	828	77,97	22,03	18	2	295	434	19	32	4	8	2	14
03 007	1513	1064	70,32	29,68	7	5	591	386	25	26	6	2	2	14
03 008	713	604	84,71	15,29	11	4	156	382	25	16	2	4	1	3
04 001	1227	912	74,33	25,67	15	5	497	306	13	37	9	8	6	16
04 002	1356	1051	77,51	22,49	16	9	471	442	34	53	8	2	2	14
04 003	865	669	77,34	22,66	2	2	335	265	33	17	2	2	3	8
04 004	1139	795	69,8	30,2	7	4	490	222	10	30	4	4	8	16
04 006	792	633	79,92	20,08	12	3	281	250	25	30	15	6	2	9
04 007	1528	1163	76,11	23,89	16	4	643	379	30	52	17	11	5	6

% sobre electores

	BLANCO	NULOS	PSOE	PP	BLOC-EV	ENTESA	LV-E	ERPV	E-2000	RESTO
TOTAL	1,24	0,44	34,87	32,99	2,72	2,7	0,63	0,58	0,28	0,91
01 001	0,06	0	0,32	1,11	0,08	0,02	0	0	0	0,02
01 002	0,07	0	1	2,07	0,13	0,05	0,02	0,03	0,01	0,03
01 003	0,06	0,01	1,75	1,9	0,12	0,14	0,02	0,04	0	0,03
02 001	0,08	0,02	0,98	2,04	0,19	0,11	0,03	0,06	0	0,06

02 002	0,05	0,02	0,69	1,24	0,15	0,04	0	0,03	0,01	0,03
02 003	0,02	0,01	0,52	0,91	0,09	0,04	0,01	0,04	0,01	0,01
02 004	0,01	0,02	1,05	0,74	0,03	0,08	0	0,02	0,02	0,02
02 005	0,04	0,03	0,82	0,72	0,09	0,05	0,03	0,01	0,01	0,04
02 006	0,02	0,01	1,41	0,8	0,08	0,1	0,04	0,01	0,01	0,04
02 007	0,07	0,02	2,28	1,19	0,11	0,15	0,06	0,02	0,01	0,05
02 008	0,05	0	1,1	1,18	0,12	0,12	0,02	0,01	0,01	0,03
02 009	0,03	0,01	1,47	0,73	0,07	0,14	0,03	0,01	0,01	0,02
02 010	0,06	0,02	1,09	1,31	0,16	0,08	0,02	0,02	0,01	0,03
02 011	0,01	0,02	1,26	0,88	0,04	0,06	0,01	0,03	0,01	0
02 012	0,07	0,01	1,07	0,76	0,09	0,08	0,03	0,02	0,01	0,04
02 013	0,02	0,01	0,87	0,4	0,08	0,06	0,01	0,01	0,01	0,02
02 014	0,1	0,03	1,78	1,65	0,19	0,18	0,03	0,03	0,02	0,03
03 001	0,04	0,01	0,44	1,09	0,05	0,04	0	0,01	0	0,01
03 002	0,01	0,04	0,49	0,71	0,05	0,04	0,01	0	0	0,02
03 003	0,03	0,02	1,3	1,16	0,09	0,11	0,02	0,02	0,02	0,03
03 004	0,03	0	1,64	0,9	0,05	0,14	0,03	0,01	0,02	0,03
03 005	0,01	0,01	0,66	0,64	0,03	0,02	0,01	0,01	0,01	0,02
03 006	0,05	0,01	0,85	1,26	0,06	0,09	0,01	0,02	0,01	0,04
03 007	0,02	0,01	1,71	1,12	0,07	0,08	0,02	0,01	0,01	0,04
03 008	0,03	0,01	0,45	1,11	0,07	0,05	0,01	0,01	0	0,01
04 001	0,04	0,01	1,44	0,89	0,04	0,11	0,03	0,02	0,02	0,05
04 002	0,05	0,03	1,36	1,28	0,1	0,15	0,02	0,01	0,01	0,04
04 003	0,01	0,01	0,97	0,77	0,1	0,05	0,01	0,01	0,01	0,02
04 004	0,02	0,01	1,42	0,64	0,03	0,09	0,01	0,01	0,02	0,05
04 006	0,03	0,01	0,81	0,72	0,07	0,09	0,04	0,02	0,01	0,03
04 007	0,05	0,01	1,86	1,1	0,09	0,15	0,05	0,03	0,01	0,02

% sobre votantes

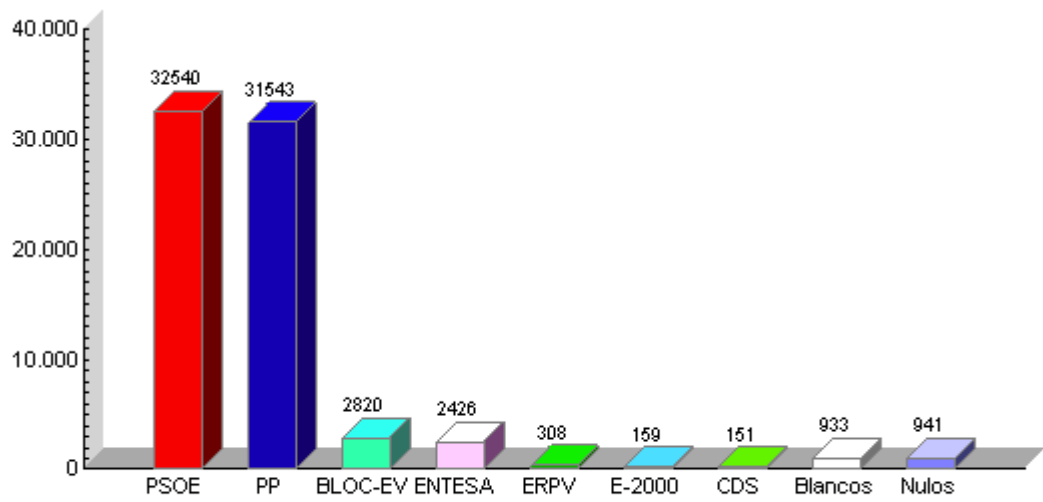
	BLANCO	NULOS	PSOE	PP	BLOC-EV	ENTESA	LV-E	ERPV	E-2000	RESTO
TOTAL	1,61	0,57	45,07	42,64	3,52	3,49	0,82	0,75	0,36	1,18
01 001	0,07	0	0,41	1,44	0,1	0,02	0	0	0	0,03
01 002	0,09	0	1,3	2,68	0,17	0,07	0,03	0,03	0,01	0,04
01 003	0,07	0,02	2,26	2,45	0,16	0,18	0,03	0,05	0	0,04
02 001	0,11	0,03	1,26	2,63	0,25	0,14	0,04	0,07	0	0,08
02 002	0,06	0,03	0,89	1,6	0,19	0,06	0	0,04	0,01	0,04
02 003	0,03	0,01	0,68	1,18	0,12	0,06	0,01	0,05	0,01	0,01
02 004	0,01	0,03	1,35	0,96	0,03	0,1	0	0,02	0,03	0,03
02 005	0,05	0,04	1,06	0,94	0,12	0,07	0,03	0,02	0,01	0,06
02 006	0,03	0,02	1,83	1,03	0,1	0,13	0,05	0,02	0,01	0,06
02 007	0,09	0,03	2,94	1,53	0,14	0,19	0,07	0,03	0,01	0,07
02 008	0,06	0	1,42	1,53	0,16	0,16	0,02	0,01	0,02	0,04
02 009	0,04	0,01	1,9	0,94	0,09	0,18	0,04	0,02	0,01	0,03
02 010	0,08	0,02	1,41	1,69	0,2	0,1	0,02	0,03	0,01	0,03
02 011	0,02	0,02	1,62	1,13	0,05	0,07	0,02	0,04	0,01	0
02 012	0,09	0,01	1,39	0,98	0,12	0,1	0,03	0,03	0,01	0,05
02 013	0,03	0,01	1,13	0,51	0,1	0,08	0,01	0,01	0,01	0,02
02 014	0,13	0,04	2,3	2,13	0,25	0,24	0,04	0,03	0,02	0,03
03 001	0,05	0,01	0,57	1,4	0,07	0,05	0	0,02	0	0,01
03 002	0,01	0,05	0,63	0,92	0,06	0,06	0,01	0	0	0,02
03 003	0,04	0,03	1,68	1,5	0,12	0,14	0,03	0,02	0,02	0,04
03 004	0,04	0	2,12	1,17	0,07	0,18	0,04	0,01	0,02	0,04
03 005	0,02	0,01	0,85	0,83	0,04	0,02	0,01	0,01	0,01	0,02

03 006	0,07	0,01	1,1	1,62	0,07	0,12	0,01	0,03	0,01	0,05
03 007	0,03	0,02	2,21	1,44	0,09	0,1	0,02	0,01	0,01	0,05
03 008	0,04	0,01	0,58	1,43	0,09	0,06	0,01	0,01	0	0,01
04 001	0,06	0,02	1,86	1,14	0,05	0,14	0,03	0,03	0,02	0,06
04 002	0,06	0,03	1,76	1,65	0,13	0,2	0,03	0,01	0,01	0,05
04 003	0,01	0,01	1,25	0,99	0,12	0,06	0,01	0,01	0,01	0,03
04 004	0,03	0,01	1,83	0,83	0,04	0,11	0,01	0,01	0,03	0,06
04 006	0,04	0,01	1,05	0,94	0,09	0,11	0,06	0,02	0,01	0,03
04 007	0,06	0,01	2,41	1,42	0,11	0,19	0,06	0,04	0,02	0,02

SENADO - 2004

Resultados absolutos

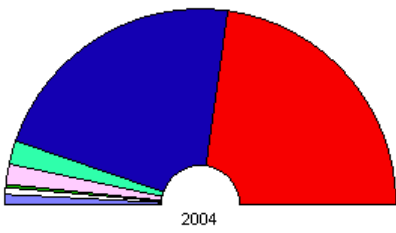
23:23 - 100 % escrutado












SENADO - 2004

Resultados absolutos

23:23 - 100 % escrutado



	PSOE	32.540		ERPV	308		Nulos	941
	PP	31.543		E-2000	159			
	BLOC-EV	2.820		CDS	151			
	ENTESA	2.426		Blancos	933			

Resultados de candidatos

	Absolutos	% electores	% votantes
Electores	34544	100	
Votantes	26640	77,12	100
Abstención	7904	22,88	
Juan Bautista Cardona Prades (PSOE)	11178	32,36	41,96
Cristina Lozano Salvador (PSOE)	10901	31,56	40,92
Gabriel Elorriaga Fernandez (PP)	10766	31,17	40,41
Gema Torres Zaragoza (PSOE)	10461	30,28	39,27
Carlos Daniel Murria Climent (PP)	10413	30,14	39,09
Juan José Ortiz Pérez (PP)	10364	30	38,9
Miquel Torres Gascón (BLOC-EV)	1067	3,09	4,01
Montserrat Viñals Guerrero (ENTESA)	938	2,72	3,52
Joan Manuel Ferrer Meseguer (BLOC-EV)	900	2,61	3,38
Rosario Tarrega Canos (BLOC-EV)	853	2,47	3,2
Francisco Porcar Rebollar (ENTESA)	784	2,27	2,94
Jesus Monleón Peiró (ENTESA)	704	2,04	2,64
Antoni Albalat i Salanova (ERPV)	308	0,89	1,16
Francisca Micó Segura (E-2000)	91	0,26	0,34
Purificación García-Moncó Carra (F y V)	70	0,2	0,26
Consuelo Martín Martín (E-2000)	68	0,2	0,26
Federico José Laliga Blasco (CDS)	66	0,19	0,25
Maria Nieves Ganado Verdú (PH)	49	0,14	0,18
Juan Baltasar Muniesa Latorre (CDS)	43	0,12	0,16
Francisca Ramirez Lopez (POSI)	42	0,12	0,16
Gabriel Carlos Martínez (CDS)	42	0,12	0,16
José Antonio García-Rojo Mansilla (FE de las)	35	0,1	0,13
Mª Esther Jovani Roda (PCPE)	30	0,09	0,11
Vicente Royo Garcia (FA)	27	0,08	0,1
Rosa Mª Álvarez Durán ((Otra-Dem))	26	0,08	0,1
Antonio Gil Bonanad (PC)	18	0,05	0,07
David Núñez González (UCL)	17	0,05	0,06
José Cabanas González-Nicolás (FEI)	17	0,05	0,06
Luis Fidel Quintana Suárez (PH)	15	0,04	0,06
Maria Pilar Ganuza Portillo (PC)	15	0,04	0,06
Luis Pedro Gil (PRF)	13	0,04	0,05
Javier Urcelay Alonso (CTC)	12	0,03	0,05
José Monzonís Pons (CTC)	10	0,03	0,04
Vicente Febrer Fores (CTC)	8	0,02	0,03
BLANCOS	933	2,7	3,5
NULOS	941	2,72	3,53