

MUNICIPALES - 2007

Ver avances. Colegio. 14.00 1er Avance

18:05 - 0 % escrutado

14:00	% participación	Mesas que faltan
Totales	37,01	0
Casa de l'oli	42,51	0
Agencia de Lectura	28,91	0
Biblioteca Municipal	47,26	0
C. P. Bisbe Pont	31,07	0
C. P. Botanic Calduch	31,35	0
C. P. Cervantes	35,74	0
C. P. Cervantes	36,83	0
C. P. Concepción Arenal	40,77	0
C. P. Escultor Ortells	35,05	0
C. P. La Panderola	35,09	0
C. P. Pascual Nacher	32,47	0
Casino Republicano	45,75	0
Centro Social	34,09	0
Colegio E.P.A.	30,22	0
Colegio de Educación Especial	30,59	0
I.B. Francesc Tarrega	36,15	0
I.E.S. Miralcamp	34,2	0
Local Municipal Agencia de Lectura	44,58	0
Local Municipal Protección Civil	38,76	0
Local junto al Trinquete Municipal	41,6	0
Mercado Municipal	43,74	0
Museo Casa de Polo	46,77	0
Piscina Municipal	29,9	0
Polideportivo Municipal	33,63	0
Polideportivo Municipal 2	40,02	0
U.N.E.D.	36,26	0

MUNICIPALES - 2007

Ver avances. Colegio. 18.00 2o Avance

18:18 - 0 % escrutado

18:00	% participación	Mesas que faltan
Totales	50,2	0
Casa de l'oli	58,66	0
Agencia de Lectura	41,97	0
Biblioteca Municipal	61,48	0
C. P. Bisbe Pont	44,53	0
C. P. Botanic Calduch	45,03	0
C. P. Cervantes	48,95	0
C. P. Cervantes	50,61	0
C. P. Concepción Arenal	53,04	0
C. P. Escultor Ortells	48,89	0
C. P. La Panderola	47,39	0
C. P. Pascual Nacher	45,72	0
Casino Republicano	57,8	0
Centro Social	42,14	0
Colegio E.P.A.	42	0
Colegio de Educación Especial	41,7	0
I.B. Francesc Tarrega	50,47	0
I.E.S. Miralcamp	47,9	0
Local Municipal Agencia de Lectura	59,27	0
Local Municipal Protección Civil	53,69	0
Local junto al Trinquete Municipal	56,37	0
Mercado Municipal	56,61	0
Museo Casa de Polo	59,06	0
Piscina Municipal	42,86	0
Polideportivo Municipal	46,78	0
Polideportivo Municipal 2	53,88	0
U.N.E.D.	48,45	0

CORTES VALENCIANAS - 2007

Resultados absolutos

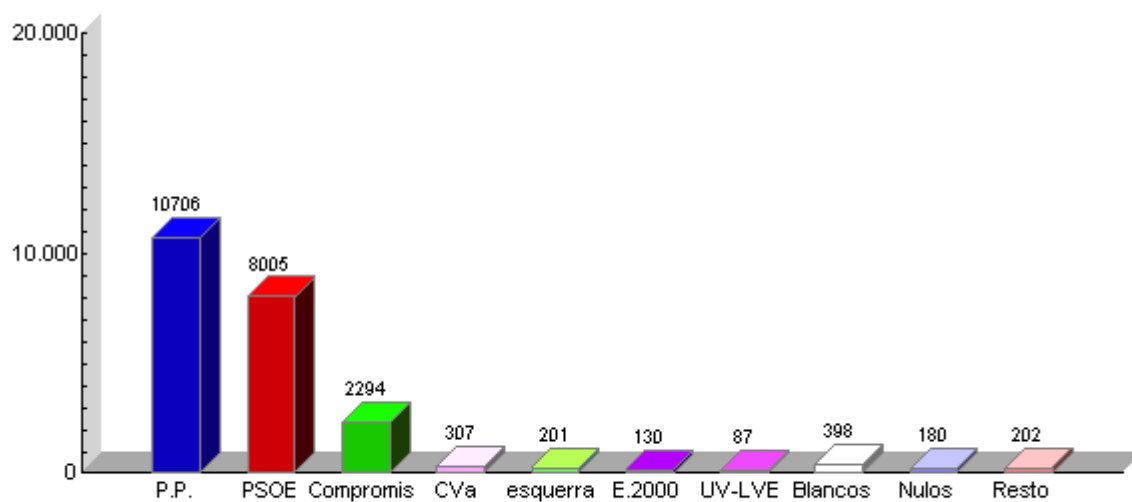
100 % escrutado

	Absolutos	% electores	% votantes
Electores	35712	100.0	
Votantes	22510	63,03	100.0
Abstención	13202	36,97	
P.P.	10706	29,98	47,56
PSOE	8005	22,42	35,56
Compromis	2294	6,42	10,19
CVa	307	0,86	1,36
esquerra	201	0,56	0,89
E.2000	130	0,36	0,58
UV-LVE	87	0,24	0,39
BLANCO	398	1,11	1,77
NULOS	180	0,5	0,8
RESTO	202	0,57	0,9

CORTES VALENCIANAS - 2007

Resultados absolutos

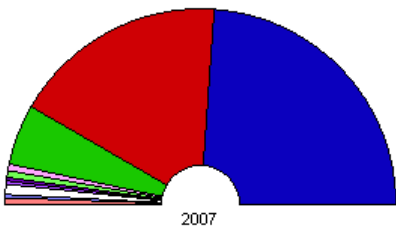
100 % escrutado













CORTES VALENCIANAS - 2007

Resultados absolutos

100 % escrutado



	P.P.	10.706		esquerra	201		Nulos	180
	PSOE	8.005		E.2000	130		Resto	202
	Compromis			UV-LVE	87			
	CVa	307		Blancos	398			

CORTES VALENCIANAS - 2007

Resultados por distritos

100 % escrutado

Absolutos

	Electores	Votantes	% Participación	% Abstención	BLANCO	NULOS	P.P.	PSOE	Compromis	CVa	esquerra	E.2000	UV-LVE	RESTO
TOTAL	35712	22510	63,03	36,97	398	180	10706	8005	2294	307	201	130	87	202
01	4109	2784	67,75	32,25	51	17	1687	692	257	22	21	9	10	18
02	16709	10327	61,81	38,19	197	91	4722	3723	1154	126	104	62	45	103
03	7761	5017	64,64	35,36	82	33	2510	1726	473	75	31	31	14	42
04	7133	4382	61,43	38,57	68	39	1787	1864	410	84	45	28	18	39

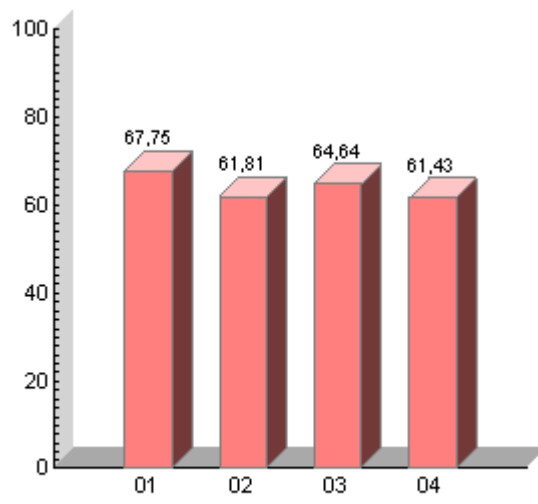
% sobre electores

	BLANCO	NULOS	P.P.	PSOE	Compromis	CVa	esquerra	E.2000	UV-LVE	RESTO
TOTAL	1,11	0,5	29,98	22,42	6,42	0,86	0,56	0,36	0,24	0,57
01	0,14	0,05	4,72	1,94	0,72	0,06	0,06	0,03	0,03	0,05
02	0,55	0,25	13,22	10,43	3,23	0,35	0,29	0,17	0,13	0,29
03	0,23	0,09	7,03	4,83	1,32	0,21	0,09	0,09	0,04	0,12
04	0,19	0,11	5	5,22	1,15	0,24	0,13	0,08	0,05	0,11

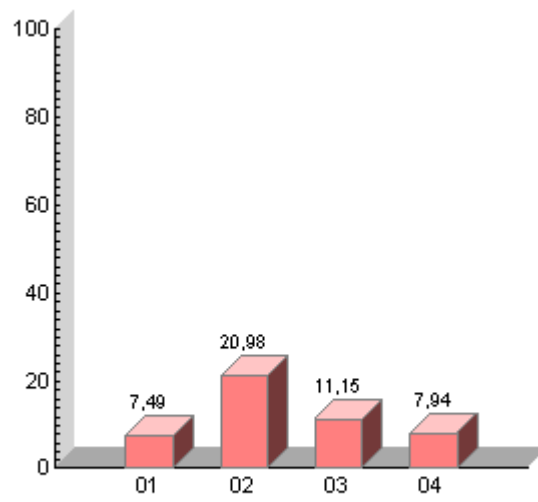
% sobre votantes

	BLANCO	NULOS	P.P.	PSOE	Compromis	CVa	esquerra	E.2000	UV-LVE	RESTO
TOTAL	1,77	0,8	47,56	35,56	10,19	1,36	0,89	0,58	0,39	0,9
01	0,23	0,08	7,49	3,07	1,14	0,1	0,09	0,04	0,04	0,08
02	0,88	0,4	20,98	16,54	5,13	0,56	0,46	0,28	0,2	0,46
03	0,36	0,15	11,15	7,67	2,1	0,33	0,14	0,14	0,06	0,19
04	0,3	0,17	7,94	8,28	1,82	0,37	0,2	0,12	0,08	0,17

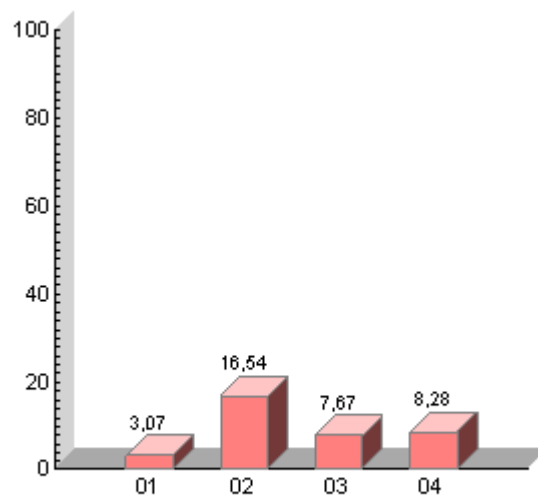
% participación



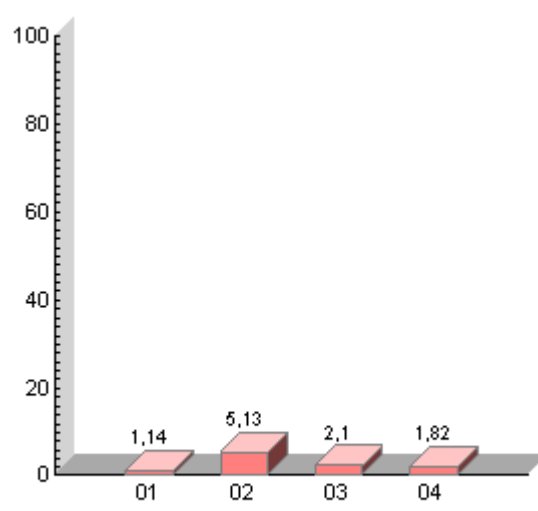
% P.P.



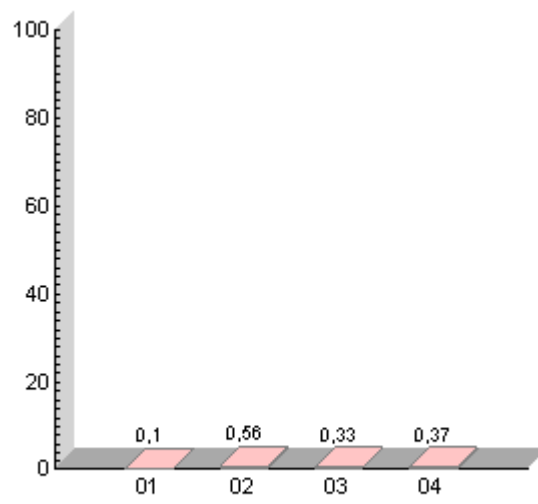
% PSOE



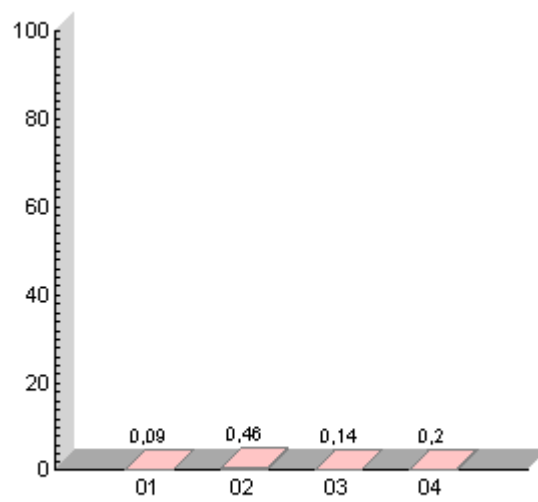
% Compromis



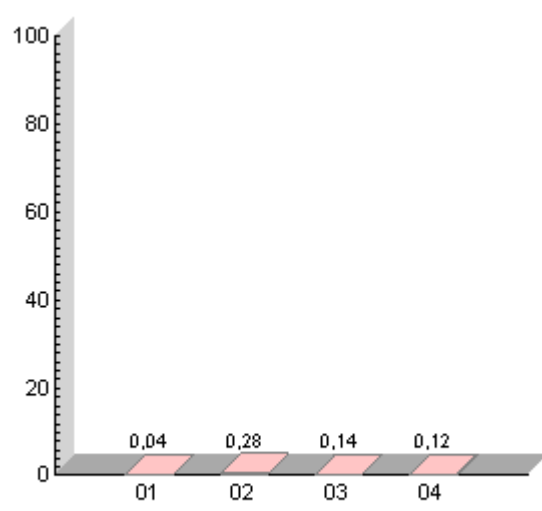
% CVa



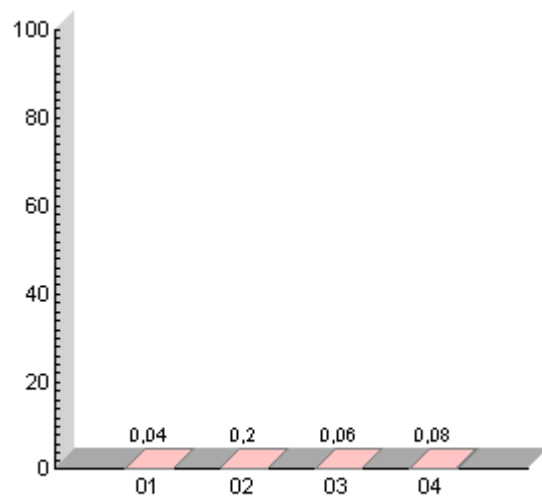
% esquerda



% E.2000



% UV-LVE



CORTES VALENCIANAS - 2007

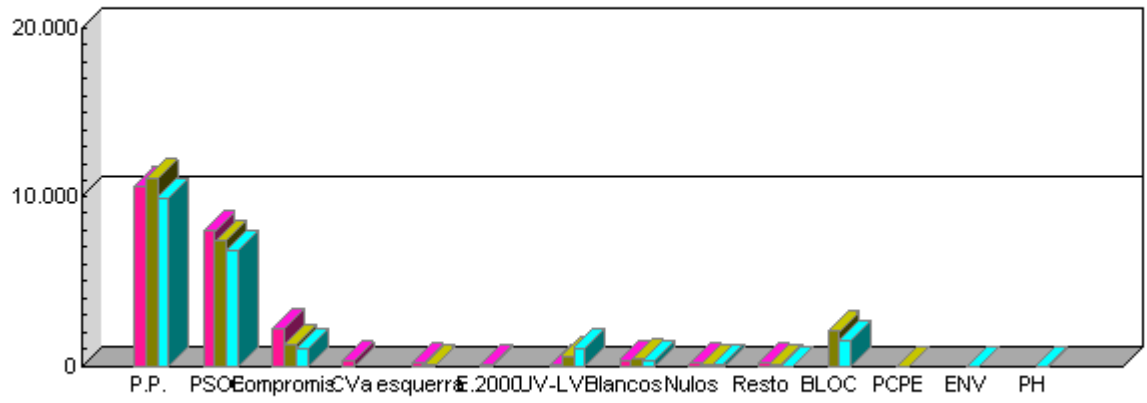
Evolucion de resultados de las últimas 3 jornadas

100 % escrutado

	27/05/2007 (Abs)	27/05/2007 (%)	25/05/2003 (Abs)	25/05/2003 (%)	06/06/1999 (Abs)	06/06/1999 (%)
Electores	35712	100	34167	100	32475	100
Votantes	22510	63,03	23439	68,6	21261	65,47
Abstención	13202	36,97	10728	31,4	11214	34,53
P.P.	10706	47,56	11105	47,38	9992	47
PSOE	8005	35,56	7459	31,82	6909	32,5
Compromis	2294	10,19	1258	5,37	1051	4,94
CVa	307	1,36				
esquerra	201	0,89	87	0,37		
E.2000	130	0,58				
UV-LVE	87	0,39	639	2,73	1104	5,19
BLANCO	398	1,77	420	1,79	402	1,89
NULOS	180	0,8	128	0,55	144	0,68
RESTO	202	0,9	175	0,75	50	0,24

BNV -> BLOC (25/05/2003)
EUPV -> ENTESA (25/05/2003)
PH -> PH (25/05/2003)
PP -> PP (25/05/2003)
PSOE -> PSOE (25/05/2003)
UV -> UNIO (25/05/2003)
ENTESA -> Compromis (27/05/2007)
E-2000 -> E.2000 (27/05/2007)
FA -> FA (27/05/2007)
PP -> P.P. (27/05/2007)
PCPE -> PCPE (27/05/2007)
PSOE -> PSOE (27/05/2007)
UNIO -> UV-LVE (27/05/2007)
ERPV -> esquerra (27/05/2007)

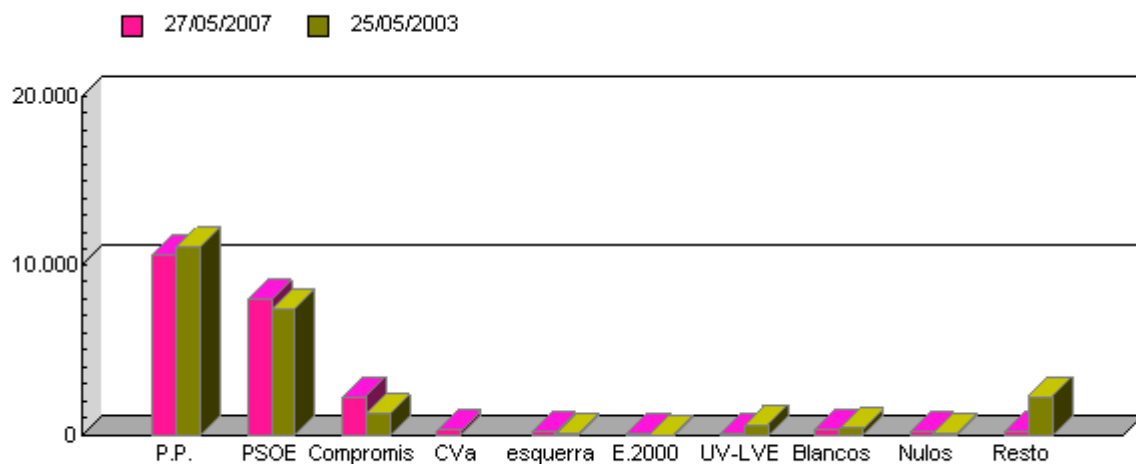
27/05/2007 25/05/2003 06/06/1999



CORTES VALENCIANAS - 2007

Comparación de resultados con la última jornada

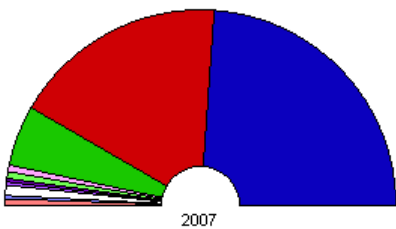
100 % escrutado



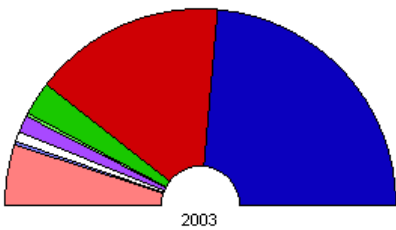
CORTES VALENCIANAS - 2007










Comparación de resultados con la última jornada

100 % escrutado



	P.P.	10.706		esquerra	201		Nulos	180
	PSOE	8.005		E.2000	130		Resto	202
	Compromis			UV-LVE	87			
	CVa	307		Blancos	398			

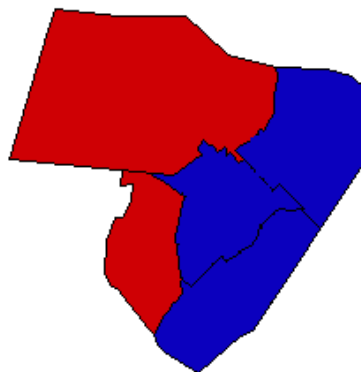














	P.P.	11.105		E.2000	40		Resto	2.303
	PSOE	7.459		UV-LVE	639			
	Compromis			Blancos	420			
	esquerra	87		Nulos	128			

CORTES VALENCIANAS - 2007

Plano

100 % escrutado



	Compromís		UxV		CVa
	PSOE		E.2000		Fe JONS
	P.P.		UV-LVE		esquerra
	PCPE		FA		PSD

CORTES VALENCIANAS - 2007

Resultados totales de cada candidato

100 % escrutado

Absolutos

	Electores	Votantes	% Participación	% Abstención	BLANCO	NULOS	P.P.	PSOE	Compromis	CVa	esquerra	E.2000	UV-LVE	RESTO
TOTAL	35712	22510	63,03	36,97	398	180	10706	8005	2294	307	201	130	87	202
01 001	774	490	63,31	36,69	12	4	371	62	33	2	4	0	1	1
01 002	1369	994	72,61	27,39	21	4	677	203	74	5	5	0	2	3
01 003	1966	1300	66,12	33,88	18	9	639	427	150	15	12	9	7	14
02 001	1350	1034	76,59	23,41	19	8	625	222	122	13	15	2	2	6
02 002	908	676	74,45	25,55	9	6	408	160	58	12	8	7	3	5
02 003	687	444	64,63	35,37	4	3	249	119	46	13	4	4	0	2
02 004	988	564	57,09	42,91	13	6	224	242	51	6	5	6	1	10
02 005	852	484	56,81	43,19	10	2	221	181	48	3	6	7	1	5
02 006	1087	651	59,89	40,11	8	14	239	302	63	7	5	2	0	11
02 007	1317	695	52,77	47,23	13	1	228	360	58	13	4	3	1	14
02 008	1159	759	65,49	34,51	26	11	370	228	92	8	3	10	6	5
02 009	1125	662	58,84	41,16	9	8	236	300	81	3	7	4	3	11
02 010	1212	859	70,87	29,13	15	6	462	228	112	14	9	1	7	5
02 011	1188	634	53,37	46,63	12	6	281	249	63	7	6	2	4	4
02 012	901	569	63,15	36,85	13	0	241	217	76	3	8	2	5	4
02 013	738	409	55,42	44,58	7	8	147	187	43	4	5	2	0	6
02 014	990	656	66,26	33,74	17	2	300	241	77	7	1	4	4	3
02 015	1204	674	55,98	44,02	15	3	290	249	88	10	6	2	5	6
02 016	1003	557	55,53	44,47	7	7	201	238	76	3	12	4	3	6
03 001	662	471	71,15	28,85	9	0	302	103	40	10	2	4	0	1
03 002	567	409	72,13	27,87	7	4	225	107	50	9	2	1	3	1
03 003	1185	809	68,27	31,73	15	3	365	330	86	3	1	0	2	4
03 004	1439	843	58,58	41,42	14	7	288	422	72	18	3	8	1	10
03 005	617	432	70,02	29,98	3	4	222	156	32	7	2	2	0	4
03 006	1000	679	67,9	32,1	11	1	418	162	66	2	5	3	4	7
03 007	1602	846	52,81	47,19	11	8	359	351	65	17	11	12	3	9
03 008	689	528	76,63	23,37	12	6	331	95	62	9	5	1	1	6
04 001	1195	698	58,41	41,59	6	4	256	316	56	36	15	1	1	7
04 002	1365	882	64,62	35,38	13	15	419	317	87	16	3	7	3	2
04 003	807	535	66,29	33,71	4	4	222	240	43	5	5	4	2	6
04 004	1117	631	56,49	43,51	9	12	200	340	48	3	4	5	2	8
04 006	792	515	65,03	34,97	9	4	232	176	71	7	4	1	4	7
04 007	1857	1121	60,37	39,63	27	0	458	475	105	17	14	10	6	9

% sobre electores

	BLANCO	NULOS	P.P.	PSOE	Compromis	CVa	esquerra	E.2000	UV-LVE	RESTO
TOTAL	1,11	0,5	29,98	22,42	6,42	0,86	0,56	0,36	0,24	0,57
01 001	0,03	0,01	1,04	0,17	0,09	0,01	0,01	0	0	0
01 002	0,06	0,01	1,9	0,57	0,21	0,01	0,01	0	0,01	0,01

01 003	0,05	0,03	1,79	1,2	0,42	0,04	0,03	0,03	0,02	0,04
02 001	0,05	0,02	1,75	0,62	0,34	0,04	0,04	0,01	0,01	0,02
02 002	0,03	0,02	1,14	0,45	0,16	0,03	0,02	0,02	0,01	0,01
02 003	0,01	0,01	0,7	0,33	0,13	0,04	0,01	0,01	0	0,01
02 004	0,04	0,02	0,63	0,68	0,14	0,02	0,01	0,02	0	0,03
02 005	0,03	0,01	0,62	0,51	0,13	0,01	0,02	0,02	0	0,01
02 006	0,02	0,04	0,67	0,85	0,18	0,02	0,01	0,01	0	0,03
02 007	0,04	0	0,64	1,01	0,16	0,04	0,01	0,01	0	0,04
02 008	0,07	0,03	1,04	0,64	0,26	0,02	0,01	0,03	0,02	0,01
02 009	0,03	0,02	0,66	0,84	0,23	0,01	0,02	0,01	0,01	0,03
02 010	0,04	0,02	1,29	0,64	0,31	0,04	0,03	0	0,02	0,01
02 011	0,03	0,02	0,79	0,7	0,18	0,02	0,02	0,01	0,01	0,01
02 012	0,04	0	0,67	0,61	0,21	0,01	0,02	0,01	0,01	0,01
02 013	0,02	0,02	0,41	0,52	0,12	0,01	0,01	0,01	0	0,02
02 014	0,05	0,01	0,84	0,67	0,22	0,02	0	0,01	0,01	0,01
02 015	0,04	0,01	0,81	0,7	0,25	0,03	0,02	0,01	0,01	0,02
02 016	0,02	0,02	0,56	0,67	0,21	0,01	0,03	0,01	0,01	0,02
03 001	0,03	0	0,85	0,29	0,11	0,03	0,01	0,01	0	0
03 002	0,02	0,01	0,63	0,3	0,14	0,03	0,01	0	0,01	0
03 003	0,04	0,01	1,02	0,92	0,24	0,01	0	0	0,01	0,01
03 004	0,04	0,02	0,81	1,18	0,2	0,05	0,01	0,02	0	0,03
03 005	0,01	0,01	0,62	0,44	0,09	0,02	0,01	0,01	0	0,01
03 006	0,03	0	1,17	0,45	0,18	0,01	0,01	0,01	0,01	0,02
03 007	0,03	0,02	1,01	0,98	0,18	0,05	0,03	0,03	0,01	0,03
03 008	0,03	0,02	0,93	0,27	0,17	0,03	0,01	0	0	0,02
04 001	0,02	0,01	0,72	0,88	0,16	0,1	0,04	0	0	0,02
04 002	0,04	0,04	1,17	0,89	0,24	0,04	0,01	0,02	0,01	0,01
04 003	0,01	0,01	0,62	0,67	0,12	0,01	0,01	0,01	0,01	0,02
04 004	0,03	0,03	0,56	0,95	0,13	0,01	0,01	0,01	0,01	0,02
04 006	0,03	0,01	0,65	0,49	0,2	0,02	0,01	0	0,01	0,02
04 007	0,08	0	1,28	1,33	0,29	0,05	0,04	0,03	0,02	0,03

% sobre votantes

	BLANCO	NULOS	P.P.	PSOE	Compromis	CVa	esquerra	E.2000	UV-LVE	RESTO
TOTAL	1,77	0,8	47,56	35,56	10,19	1,36	0,89	0,58	0,39	0,9
01 001	0,05	0,02	1,65	0,28	0,15	0,01	0,02	0	0	0
01 002	0,09	0,02	3,01	0,9	0,33	0,02	0,02	0	0,01	0,01
01 003	0,08	0,04	2,84	1,9	0,67	0,07	0,05	0,04	0,03	0,06
02 001	0,08	0,04	2,78	0,99	0,54	0,06	0,07	0,01	0,01	0,03
02 002	0,04	0,03	1,81	0,71	0,26	0,05	0,04	0,03	0,01	0,02
02 003	0,02	0,01	1,11	0,53	0,2	0,06	0,02	0,02	0	0,01
02 004	0,06	0,03	1	1,08	0,23	0,03	0,02	0,03	0	0,04
02 005	0,04	0,01	0,98	0,8	0,21	0,01	0,03	0,03	0	0,02
02 006	0,04	0,06	1,06	1,34	0,28	0,03	0,02	0,01	0	0,05
02 007	0,06	0	1,01	1,6	0,26	0,06	0,02	0,01	0	0,06
02 008	0,12	0,05	1,64	1,01	0,41	0,04	0,01	0,04	0,03	0,02
02 009	0,04	0,04	1,05	1,33	0,36	0,01	0,03	0,02	0,01	0,05
02 010	0,07	0,03	2,05	1,01	0,5	0,06	0,04	0	0,03	0,02
02 011	0,05	0,03	1,25	1,11	0,28	0,03	0,03	0,01	0,02	0,02
02 012	0,06	0	1,07	0,96	0,34	0,01	0,04	0,01	0,02	0,02
02 013	0,03	0,04	0,65	0,83	0,19	0,02	0,02	0,01	0	0,03
02 014	0,08	0,01	1,33	1,07	0,34	0,03	0	0,02	0,02	0,01
02 015	0,07	0,01	1,29	1,11	0,39	0,04	0,03	0,01	0,02	0,03

02 016	0,03	0,03	0,89	1,06	0,34	0,01	0,05	0,02	0,01	0,03
03 001	0,04	0	1,34	0,46	0,18	0,04	0,01	0,02	0	0
03 002	0,03	0,02	1	0,48	0,22	0,04	0,01	0	0,01	0
03 003	0,07	0,01	1,62	1,47	0,38	0,01	0	0	0,01	0,02
03 004	0,06	0,03	1,28	1,87	0,32	0,08	0,01	0,04	0	0,04
03 005	0,01	0,02	0,99	0,69	0,14	0,03	0,01	0,01	0	0,02
03 006	0,05	0	1,86	0,72	0,29	0,01	0,02	0,01	0,02	0,03
03 007	0,05	0,04	1,59	1,56	0,29	0,08	0,05	0,05	0,01	0,04
03 008	0,05	0,03	1,47	0,42	0,28	0,04	0,02	0	0	0,03
04 001	0,03	0,02	1,14	1,4	0,25	0,16	0,07	0	0	0,03
04 002	0,06	0,07	1,86	1,41	0,39	0,07	0,01	0,03	0,01	0,01
04 003	0,02	0,02	0,99	1,07	0,19	0,02	0,02	0,02	0,01	0,03
04 004	0,04	0,05	0,89	1,51	0,21	0,01	0,02	0,02	0,01	0,04
04 006	0,04	0,02	1,03	0,78	0,32	0,03	0,02	0	0,02	0,03
04 007	0,12	0	2,03	2,11	0,47	0,08	0,06	0,04	0,03	0,04

CORTES VALENCIANAS - 2007

Zonas

100 % escrutado

Absolutos

Zonas	Electores	Votantes	% Participación	% Abstención	BLANCO	NULOS	P.P.	PSOE	Compromis	CVa	esquerra	E.2000	UV-LVE	RESTO
TOTAL	35712	22510	63,03	36,97	398	180	10706	8005	2294	307	201	130	87	202
Zona Centro	10660	7450	69,89	30,11	132	45	4414	1900	717	88	59	31	19	45
Zona Este	8577	5076	59,18	40,82	96	41	2088	2045	586	60	49	26	24	61
Zona Norte	5316	2974	55,94	44,06	45	35	1167	1324	263	49	25	24	8	34
Zona Oeste	3289	2048	62,27	37,73	26	31	841	897	178	24	12	16	7	16
Zona Sur	7870	4962	63,05	36,95	99	28	2196	1839	550	86	56	33	29	46

% sobre electores

Zonas	BLANCO	NULOS	P.P.	PSOE	Compromis	CVa	esquerra	E.2000	UV-LVE	RESTO
TOTAL	1,11	0,5	29,98	22,42	6,42	0,86	0,56	0,36	0,24	0,57
Zona Centro	0,37	0,13	12,36	5,32	2,01	0,25	0,17	0,09	0,05	0,13
Zona Este	0,27	0,11	5,85	5,73	1,64	0,17	0,14	0,07	0,07	0,17
Zona Norte	0,13	0,1	3,27	3,71	0,74	0,14	0,07	0,07	0,02	0,1
Zona Oeste	0,07	0,09	2,35	2,51	0,5	0,07	0,03	0,04	0,02	0,04
Zona Sur	0,28	0,08	6,15	5,15	1,54	0,24	0,16	0,09	0,08	0,13

% sobre votantes

Zonas	BLANCO	NULOS	P.P.	PSOE	Compromis	CVa	esquerra	E.2000	UV-LVE	RESTO
TOTAL	1,77	0,8	47,56	35,56	10,19	1,36	0,89	0,58	0,39	0,9
Zona Centro	0,59	0,2	19,61	8,44	3,19	0,39	0,26	0,14	0,08	0,2
Zona Este	0,43	0,18	9,28	9,08	2,6	0,27	0,22	0,12	0,11	0,27
Zona Norte	0,2	0,16	5,18	5,88	1,17	0,22	0,11	0,11	0,04	0,15
Zona Oeste	0,12	0,14	3,74	3,98	0,79	0,11	0,05	0,07	0,03	0,07
Zona Sur	0,44	0,12	9,76	8,17	2,44	0,38	0,25	0,15	0,13	0,2