



## Resum

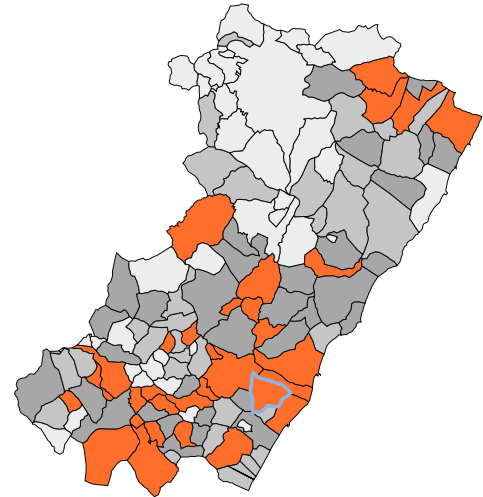
### Indicadors bàsics

|           | Aturats registrats | Contractes registrats | Afiliacions a la Seg. Social |
|-----------|--------------------|-----------------------|------------------------------|
| Vila-real | 4.422              | 1.127                 | 15.846                       |

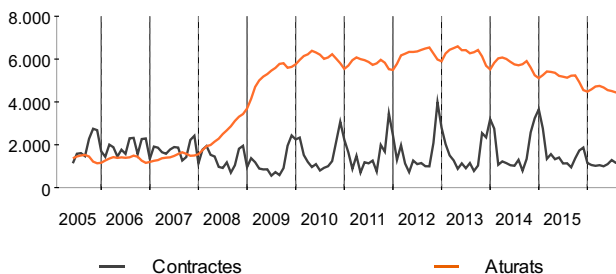
|                               | Vila-real | Espanya | Rànquing |       |
|-------------------------------|-----------|---------|----------|-------|
|                               |           |         | mín.     | màx.  |
| <b>Creixement mensual (%)</b> |           |         |          |       |
| Aturats registrats            | -0,5      | 0,4     | -100     | 300   |
| Contractes registrats         | -2,6      | -20,1   | -100     | 9.500 |
| Afiliats a la SS              | -1,8      | -2,0    | -51      | 97    |
| <b>Creixement anual (%)</b>   |           |         |          |       |
| Aturats registrats            | -15,4     | -9,1    | -100     | 600   |
| Contractes registrats         | 19,1      | 16,3    | -100     | 2.900 |
| Afiliats a la SS              | 5,4       | 2,8     | -58      | 309   |

### Aturats sobre la població de 16 a 64 anys (%)

S'estan representant els municipis de la Província de Castelló



### Evolució mensual dels contractes i aturats registrats



### Evolució anual dels contractes i aturats registrats

|      | Contractes (anuals) | Aturats (Mitjana anual) |
|------|---------------------|-------------------------|
| 2009 | 14.554              | 5.330                   |
| 2010 | 18.520              | 6.076                   |
| 2011 | 18.602              | 5.824                   |
| 2012 | 19.474              | 6.236                   |
| 2013 | 18.735              | 6.250                   |
| 2014 | 21.139              | 5.742                   |
| 2015 | 17.720              | 5.115                   |

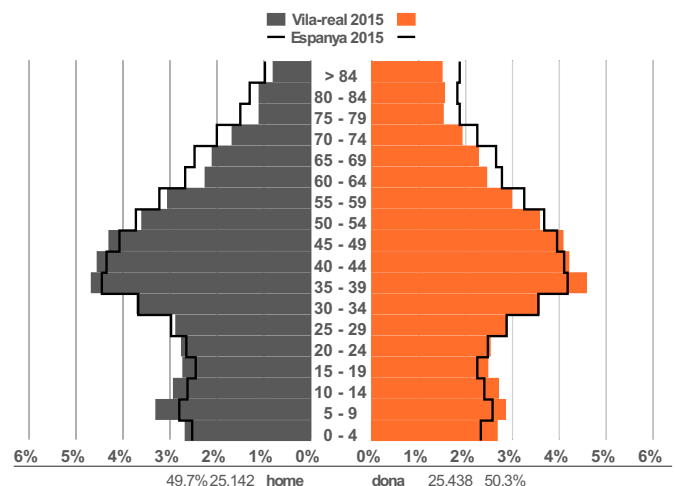
## Dades poblacionals 2015

Font: INE

### Indicadors bàsics

|                         | Vila-real     | Espanya           |
|-------------------------|---------------|-------------------|
| <b>Població total</b>   | <b>50.580</b> | <b>46.623.599</b> |
| % Pobl. de 16 a 64 anys | 66,4          | 65,6              |
| Dependència (%)         | 48,1          | 50,3              |
| Reemplaçament (%)       | 102,6         | 92,1              |
| Envel·liment (%)        | 15,4          | 18,4              |
| Joventut (%)            | 110,5         | 81,9              |
| % Pobl. Estrangera      | 12,4          | 10,1              |

### Piràmide de població





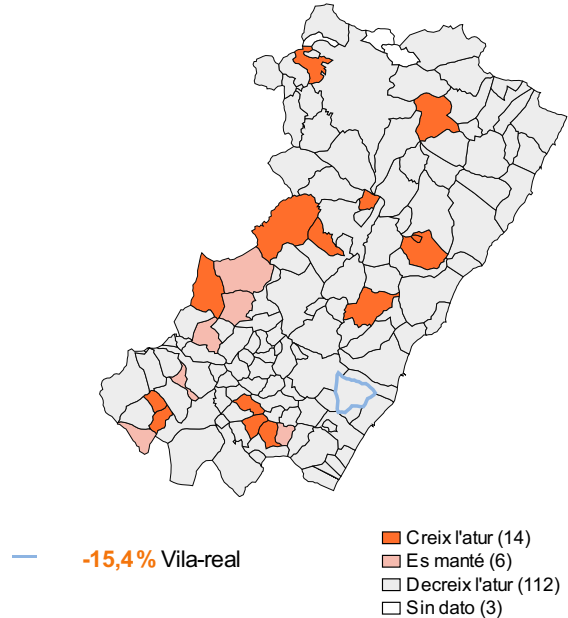
## Aturats registrats

### Aturats per sexe i edat

|                           | Valor        | Creixement mensual (%) | Creixement anual (%) |
|---------------------------|--------------|------------------------|----------------------|
| <b>Total aturats</b>      | <b>4.422</b> | <b>-0,5</b>            | <b>-15,4</b>         |
| Homes                     | 1.745        | -0,8                   | -21,0                |
| Dones                     | 2.677        | -0,4                   | -11,2                |
| <b>Aturats per edat</b>   |              |                        |                      |
| <b>Menys de 25 anys</b>   | <b>372</b>   | <b>-2,4</b>            | <b>-12,5</b>         |
| Homes                     | 193          | -7,7                   | -12,7                |
| Dones                     | 179          | 4,1                    | -12,3                |
| <b>Entre 25 i 44 anys</b> | <b>1.945</b> | <b>0,0</b>             | <b>-19,9</b>         |
| Homes                     | 674          | 1,2                    | -28,1                |
| Dones                     | 1.271        | -0,6                   | -14,7                |
| <b>45 i més anys</b>      | <b>2.105</b> | <b>-0,7</b>            | <b>-11,3</b>         |
| Homes                     | 878          | -0,7                   | -16,5                |
| Dones                     | 1.227        | -0,7                   | -7,2                 |

### Creixement anual de l'atur registrat (%)

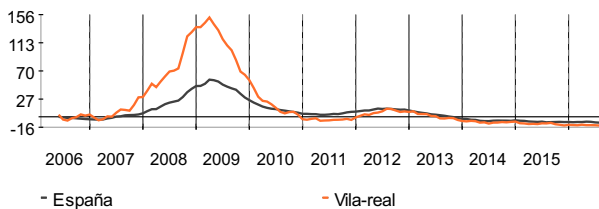
S'estan representant els municipis de la Província de Castelló



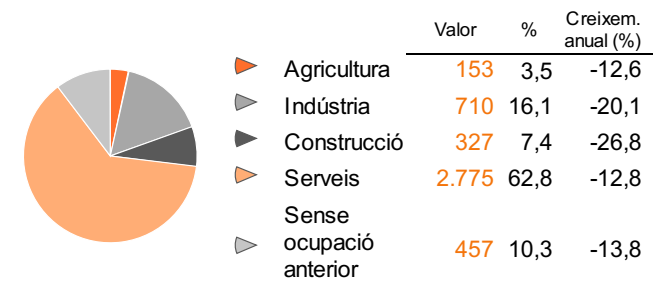
\*Sense dada: Cap aturat en el mateix mes de l'any anterior.

### Evolució del creixement anual de l'atur registrat (%)

Cada mes mostra la variació amb el mateix mes de l'any anterior



### Atur registrat per sector d'activitat



### Comparativa territorial de l'atur registrat

| Percentatges per sexe, edat i sector calculats sobre total d'aturats | Vila-real | Província de Castelló | Rànquing |       | Espanya | Rànquing |       |
|--|-----------|-----------------------|----------|-------|---------|----------|-------|
|  |           |                       | min.     | màx.  |         | min.     | màx.  |
| Creixement anual de l'atur (%)                                       | -15,4     | -12,3                 | -100,0   | 40,0  | -9,1    | -100,0   | 600,0 |
| Creixement mensual de l'atur (%)                                     | -0,5      | 0,2                   | -60,0    | 100,0 | 0,4     | -100,0   | 300,0 |
| % Aturats sobre pob. 16 a 64 anys                                    | 13,2      | 12,1                  | 0,0      | 30,0  | 12,1    | 0,0      | 57,1  |
| % Homes aturats  | 39,5      | 43,7                  | 0,0      | 100,0 | 43,9    | 0,0      | 100,0 |
| % Dones aturades   | 60,5      | 56,3                  | 0,0      | 100,0 | 56,1    | 0,0      | 100,0 |
| % Aturats de menys de 25 anys  | 8,4       | 7,7                   | 0,0      | 23,1  | 7,7     | 0,0      | 100,0 |
| % Aturats de 25 a 44 anys  | 44,0      | 43,9                  | 0,0      | 100,0 | 43,9    | 0,0      | 100,0 |
| % Aturats de 45 i més anys   | 47,6      | 48,4                  | 0,0      | 100,0 | 48,4    | 0,0      | 100,0 |
| % Aturats en agricultura   | 3,5       | 4,7                   | 0,0      | 100,0 | 4,8     | 0,0      | 100,0 |
| % Aturats en indústria   | 16,1      | 12,9                  | 0,0      | 100,0 | 9,4     | 0,0      | 100,0 |
| % Aturats en construcció   | 7,4       | 10,7                  | 0,0      | 50,0  | 10,5    | 0,0      | 100,0 |
| % Aturats en serveis   | 62,8      | 64,0                  | 0,0      | 100,0 | 66,6    | 0,0      | 100,0 |
| % Aturats sense ocupació anterior                                    | 10,3      | 7,7                   | 0,0      | 50,0  | 8,6     | 0,0      | 100,0 |



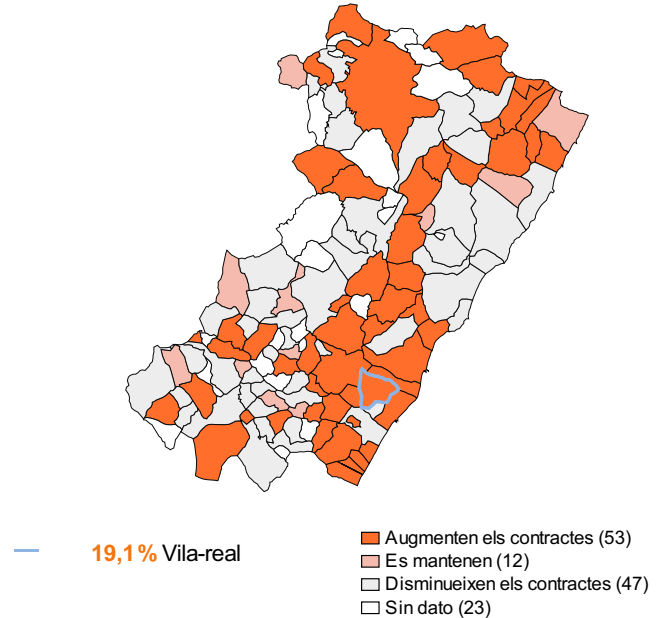
## Contractes registrats

### Contractes per sexe i tipus

|                             | Valor        | Creixement mensual (%) | Creixement anual (%) |
|-----------------------------|--------------|------------------------|----------------------|
| <b>Total contractes</b>     | <b>1.127</b> | <b>-2,6</b>            | <b>19,1</b>          |
| Homes                       | 743          | 0,3                    | 11,7                 |
| Dones                       | 384          | -7,7                   | 36,7                 |
| <b>Contractes per tipus</b> |              |                        |                      |
| <b>Indefinit</b>            | <b>52</b>    | <b>-28,8</b>           | <b>48,6</b>          |
| Homes                       | 26           | -36,6                  | 13,0                 |
| Dones                       | 26           | -18,8                  | 116,7                |
| <b>Temporals</b>            | <b>1.013</b> | <b>1,6</b>             | <b>15,4</b>          |
| Homes                       | 664          | 4,9                    | 8,0                  |
| Dones                       | 349          | -4,1                   | 32,7                 |
| <b>Convertits a indef.</b>  | <b>62</b>    | <b>-28,7</b>           | <b>87,9</b>          |
| Homes                       | 53           | -20,9                  | 96,3                 |
| Dones                       | 9            | -55,0                  | 50,0                 |

### Creixement anual dels contractes registrats (%)

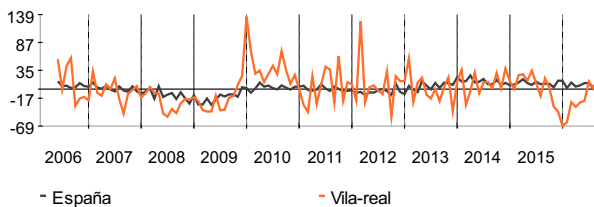
S'estan representant els municipis de la Província de Castelló



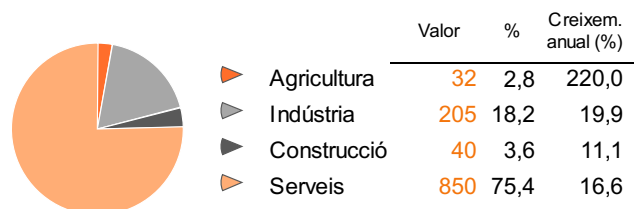
\*Sense dada: Cap contracte en el mateix mes de l'any anterior.

### Evolució del creixement anual dels contractes registrats (%)

Cada mes mostra la variació amb el mateix mes de l'any anterior



### Contractes registrats per sector d'activitat



### Comparativa territorial dels contractes registrats

| Percentatges per sexe, tipus i sector calculats sobre total de contractes | Vila-real | Província de Castelló | Rànquing |         | Espanya | Rànquing |         |
|---|-----------|-----------------------|----------|---------|---------|----------|---------|
|   |           |                       | mín.     | màx.    |         | mín.     | màx.    |
| Creix. anual dels contractes (%)  | 19,1      | 18,6                  | -100,0   | 1.100,0 | 16,3    | -100,0   | 2.900,0 |
| Creix. mensual dels contractes (%)  | -2,6      | -25,0                 | -100,0   | 422,2   | -20,1   | -100,0   | 9.500,0 |
| % Homes contractats   | 65,9      | 61,9                  | 0,0      | 100,0   | 57,1    | 0,0      | 100,0   |
| % Dones contractades  | 34,1      | 38,1                  | 0,0      | 100,0   | 42,9    | 0,0      | 100,0   |
| % Contractes indefinits   | 4,6       | 5,4                   | 0,0      | 70,0    | 4,6     | 0,0      | 100,0   |
| % Contractes temporals  | 89,9      | 91,2                  | 0,0      | 100,0   | 92,8    | 0,0      | 100,0   |
| % Contractes convertits a indefinits                                      | 5,5       | 3,4                   | 0,0      | 100,0   | 2,7     | 0,0      | 100,0   |
| % Contractes en agricultura   | 2,8       | 3,0                   | 0,0      | 100,0   | 10,7    | 0,0      | 100,0   |
| % Contractes en indústria   | 18,2      | 12,3                  | 0,0      | 100,0   | 11,2    | 0,0      | 100,0   |
| % Contractes en construcció   | 3,6       | 5,0                   | 0,0      | 100,0   | 6,0     | 0,0      | 100,0   |
| % Contractes en serveis   | 75,4      | 79,7                  | 0,0      | 100,0   | 72,1    | 0,0      | 100,0   |



## Afiliats a la Seguretat Social

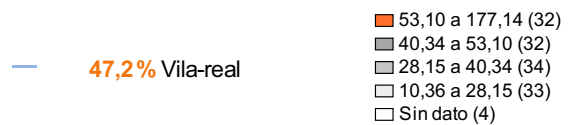
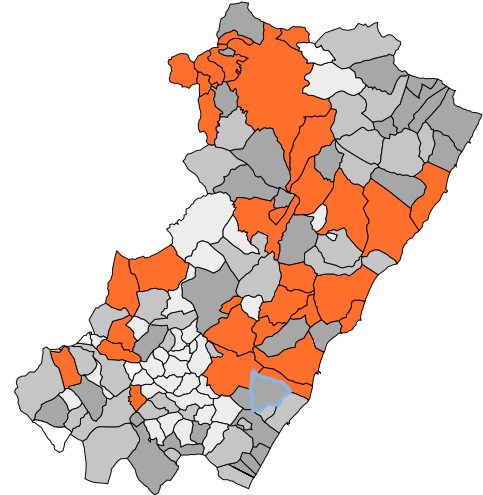
Nota: Per secret estadístic la Seguretat Social no proporciona les dades d'aquells municipis amb valors inferiors a 5 afiliacions i es mostren en l'informe com "-".

### Afiliacions per règim

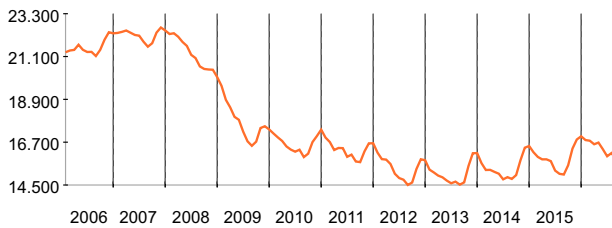
|                        | Valor         | Creixement mensual (%) | Creixement anual (%) |
|------------------------|---------------|------------------------|----------------------|
| <b>Afiliats totals</b> | <b>15.846</b> | <b>-1,8</b>            | <b>5,4</b>           |
| Règim general          | 12.189        | -2,1                   | 6,9                  |
| Règim autònoms         | 3.093         | -1,1                   | 0,8                  |
| Règim agrari           | 283           | -2,4                   | -5,0                 |
| Règim mar              | 0             | -                      | -100,0               |
| Règim llar             | 281           | 0,4                    | 5,2                  |
| Règim carbó            | 0             | -                      | -                    |

### Treballadors sobre la població de 16 a 64 anys (%)

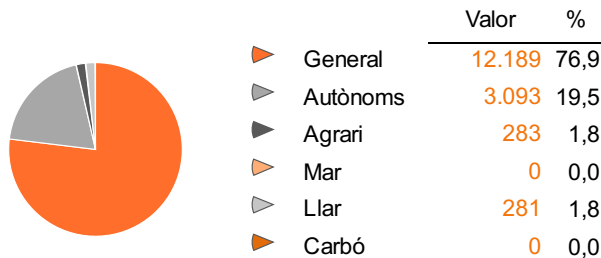
S'estan representant els municipis de la Província de Castelló



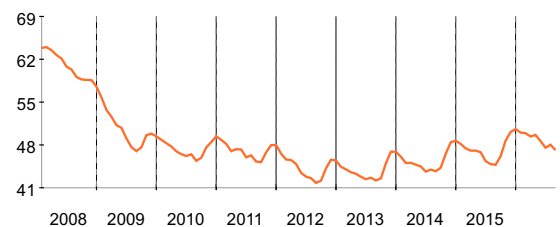
### Evolució mensual de les afiliacions



### Distribució de les afiliacions



### Evolució mensual dels treballadors sobre la població de 16 a 64 anys (%)



### Comparativa territorial de les afiliacions

| Percentatges per règim calculats sobre el total d'afiliacions | Vila-real | Província de Castelló |               | Espanya | Rànquing |       |
|---|-----------|-----------------------|---------------|---------|----------|-------|
|   |           | min.                  | Ranquing màx. |         | min.     | màx.  |
| Creixement anual de les afiliacions (%)                       | 5,4       | 3,3                   | -46,7         | 2,8     | -57,8    | 308,7 |
| Creixement mensual de les afiliacions (%)                     | -1,8      | -3,0                  | -25,0         | -2,0    | -51,2    | 97,3  |
| Treballadors sobre la pob. 16 a 64 (%)                        | 47,2      | 54,6                  | 10,4          | 57,1    | 7,1      | 954,4 |
| % Règim general   | 76,9      | 75,1                  | 11,6          | 74,8    | 0,0      | 100,0 |
| % Règim autònoms  | 19,5      | 19,9                  | 0,0           | 18,3    | 0,0      | 100,0 |
| % Règim agrari  | 1,8       | 2,5                   | 0,0           | 4,1     | 0,0      | 87,1  |
| % Règim mar   | 0,0       | 0,6                   | 0,0           | 0,4     | 0,0      | 28,4  |
| % Règim llar  | 1,8       | 2,0                   | 0,0           | 2,4     | 0,0      | 38,5  |
| % Règim carbó   | 0,0       | 0,0                   | 0,0           | 0,0     | 0,0      | 79,0  |



## METODOLOGIA

### Conceptes generals

Creixement mensual: És el valor percentual de la variació respecte al mes anterior.

$$CM = ((\text{Valor mes actual} / \text{Valor mes anterior}) - 1) \times 100$$

Creixement anual: És el valor percentual de la variació respecte al mateix mes de l'any anterior.

$$CA = ((\text{Valor mes actual} / \text{Valor mateix mes de l'any anterior}) - 1) \times 100$$

Nota: En els càlculs de creixement, quan la dada del denominador és zero no es pot realitzar la divisió i es representa per "-".

### Rànquing:

Els rànquings es dibuixen tenint en compte els valors de tots els municipis que pertanyen a l'àmbit territorial de comparació. El mínim és el valor més petit dins d'aquests municipis, i el màxim el major valor. En el gràfic representem amb franja taronja el valor del municipi i amb la línia negra el valor del territori comparat.

### Índexs de població:

Dependència:  $((\text{Pob. } <15 + \text{Pob. } >64) / \text{Pob. De 15 a 64}) \times 100$

Reemplaçament:  $(\text{Pob. 20 a 29} / \text{Pob. 55 a 64}) \times 100$

Envelliment:  $(\text{Pob. } >64 / \text{Pob. Total}) \times 100$

Joventut:  $(\text{Pob. } <15 / \text{Pob. } >64) \times 100$

### Atur registrat

L'atur registrat "està constituït pel total de demandes d'ocupació en alta, registrades pels Serveis Públics d'Ocupació, existents l'últim dia del mes indicat, excloent les que corresponguen a situacions laborals descrites en l'Ordre ministerial d'11 de març de 1985 (BOE de 14/3/85) per la qual s'estableixen criteris estadístics per al mesurament de l'atur registrat "(SEPE).

En l'estadística d'atur registrat es fa referència a les persones inscrites com a demandants d'ocupació no ocupats (DONO), ja que hi ha la possibilitat de treballadors ocupats que es registren com a demandants d'ocupació que busquen una feina millor o una feina per compatibilitzar-la amb la que ja disposen. Tampoc s'inclouen els aturats registrats amb disponibilitat limitada, que són aquells demandants, sense ocupació, que indiquen en la seua sol·licitud condicions especials de treball (teletreball, a l'estranger, al domicili, ...).

### Contractes registrats

Les contractacions fan referència al nombre de contractes, no de persones, registrats durant un mes, de tal manera que una persona pot haver estat contractada en diverses ocasions. El recompte final s'efectua l'últim dia de cada mes per formalitzar l'estadística.

### Afiliats a la Seguretat Social

Nombre d'afiliacions, per lloc de treball, que estan registrades a la Seguretat Social l'últim dia del mes. No confondre amb el nombre d'afiliats, ja que un treballador pot estar donat d'alta en diversos règims i aparèixer amb diverses afiliacions.

No existeix estadísticament la dada del nombre d'afiliats, per tant, el nombre d'afiliacions és el més aproximat que es pot trobar.

Des de gener de 2008, s'ha procedit a incloure en el règim d'autònoms als treballadors per compte propi del règim especial agrari.

Des de gener de 2012 els treballadors agraris per compte d'altres i els treballadors de la llar s'integren, administrativament, en el règim general però es mostren, estadísticament, diferenciats i no estan sumats dins del règim general.

Des de l'any 2005 fins a l'any 2008 inclosos s'utilitza la CNAE93. A partir de l'any 2009 s'utilitza la CNAE2009.