

campana

peatones somos todos

POR DÓNDE CRUZAR



El único lugar seguro para cruzar una calle es por el paso de peatones.

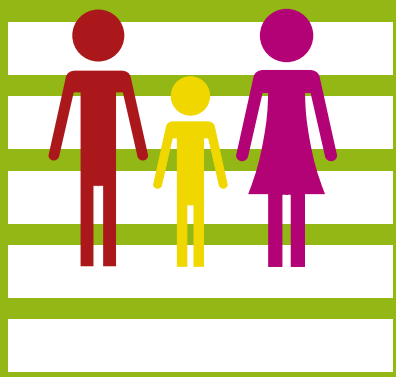


Si el paso está regulado por un policía, quédate subido en la acera y espera su indicación para cruzar.



Si el paso está regulado por semáforo, no se debe cruzar cuando está en rojo. Solo cuando cambia a verde se puede empezar a cruzar.

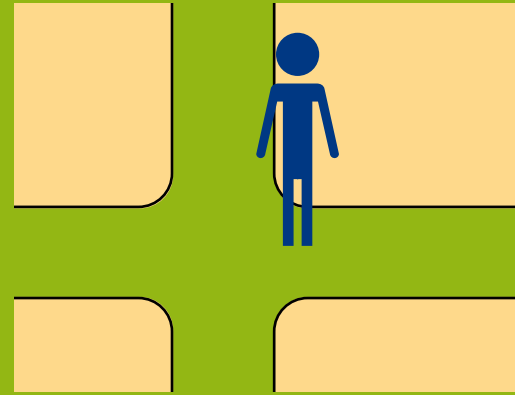
RECOMENDACIONES AL PEATÓN



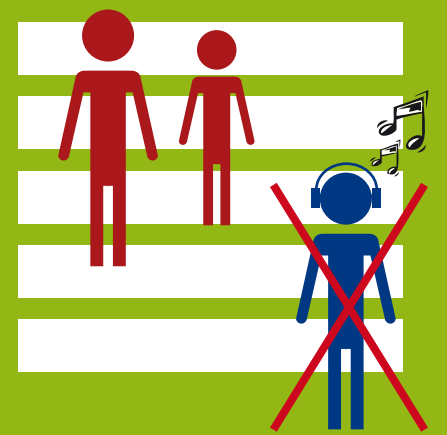
Cruzar las calles únicamente por el paso de peatones. El riesgo de atropello mortal fuera de estos pasos es nueve veces superior.



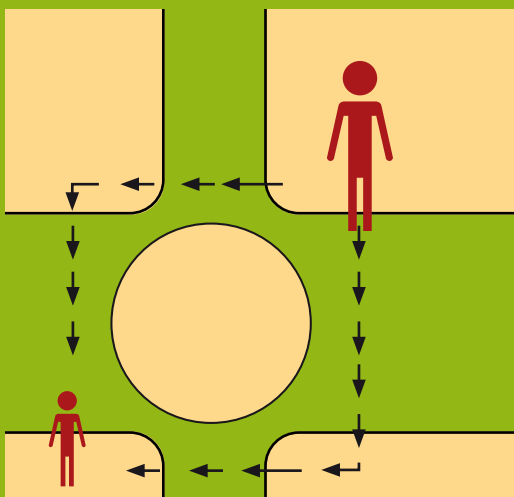
Cruzar siempre en línea recta y comprobar antes que no existe peligro, mirando a ambos lados, además de esperar a que paren los vehículos.



No correr, pero tampoco detenerse en medio de la calzada; si no existe paso de peatones, cruzar por las esquinas.



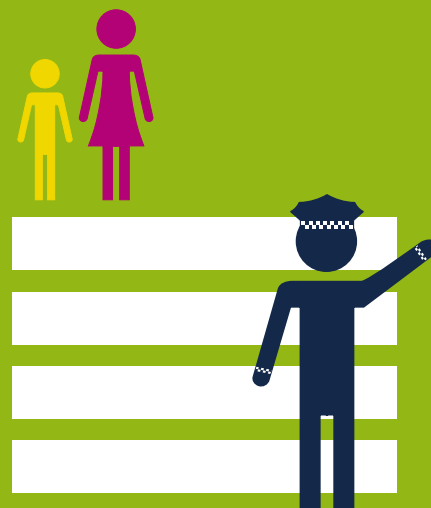
No cruzar hablando por teléfono o escuchando música.



No atravesar plazas o glorietas, sino rodearlas.



Si el paso está regulado por un semáforo, esperar a que se ponga en verde y los vehículos estén parados.



Si un agente regula el paso, seguir sus indicaciones, porque tiene prioridad.



No cruzar en proximidades de curvas o cambios de rasante.



POLICIA LOCAL
VILA-REAL
AREA DE SEGURIDAD VIAL