

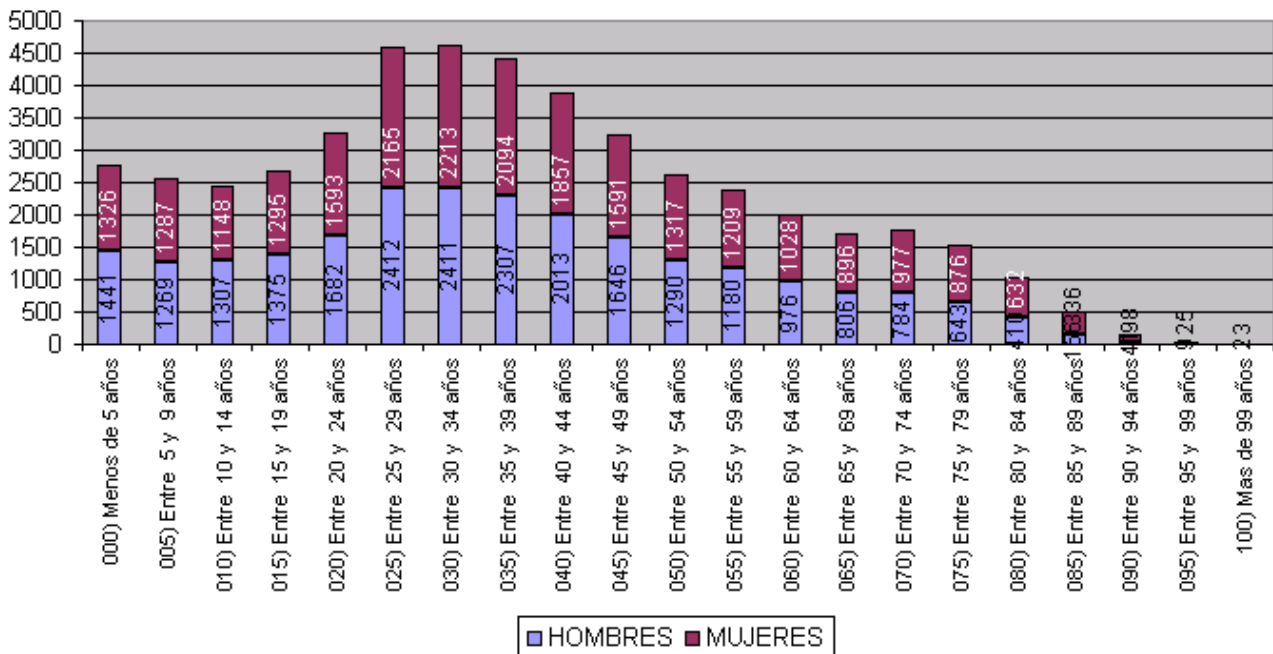
Distribución por grupos de edades

Estadística en relación a la distribución de la población según su edad y sexo y total de municipio, correspondiente al padrón municipal de habitantes.

Datos a 03/01/2006

EDAD	HOMBRES	MUJERES	TOTAL
000) Menos de 5 años	1441	1326	2767
005) Entre 5 y 9 años	1269	1287	2556
010) Entre 10 y 14 años	1307	1148	2455
015) Entre 15 y 19 años	1375	1295	2670
020) Entre 20 y 24 años	1682	1593	3275
025) Entre 25 y 29 años	2412	2165	4577
030) Entre 30 y 34 años	2411	2213	4624
035) Entre 35 y 39 años	2307	2094	4401
040) Entre 40 y 44 años	2013	1857	3870
045) Entre 45 y 49 años	1646	1591	3237
050) Entre 50 y 54 años	1290	1317	2607
055) Entre 55 y 59 años	1180	1209	2389
060) Entre 60 y 64 años	976	1028	2004
065) Entre 65 y 69 años	806	896	1702
070) Entre 70 y 74 años	784	977	1761
075) Entre 75 y 79 años	643	876	1519
080) Entre 80 y 84 años	410	632	1042
085) Entre 85 y 89 años	156	336	492
090) Entre 90 y 94 años	41	98	139
095) Entre 95 y 99 años	9	25	34
100) Mas de 99 años	2	3	5
TOTALES	24160	23966	48126

Población por grupos de edades en Vila-real



Distribución por distrito, sección, y sexo

Estadística en relación a la distribución de la población por distritos, secciones y sexo.

Datos a 03/01/2006

Distrito 1	Sexo	Total
Seccion 1	Mujer	419
	Varón	338
	Total	757
Seccion 2	Mujer	1017
	Varón	951
	Total	1968
Sección 3	Mujer	1357
	Varón	1382
	Total	2739
Total distrito 1		5464

Distrito 2	Sexo	Total
Seccion 1	Mujer	924
	Varón	838
	Total	1762
Seccion 2	Mujer	646
	Varón	601
	Total	1247
Sección 3	Mujer	472
	Varón	435
	Total	907
Seccion 4	Mujer	657
	Varón	702
	Total	1359
Seccion 5	Mujer	587
	Varón	603
	Total	1190
Sección 6	Mujer	756
	Varón	812
	Total	1568
Seccion 7	Mujer	1406
	Varón	1475
	Total	2881
Seccion 8	Mujer	825
	Varón	834
	Total	1659

Sección 9	Mujer	838
	Varón	801
	Total	1639
Seccion 10	Mujer	832
	Varón	894
	Total	1726
Seccion 11	Mujer	828
	Varón	952
	Total	1780
Sección 12	Mujer	669
	Varón	647
	Total	1316
Seccion 13	Mujer	535
	Varón	560
	Total	1095
Seccion 14	Mujer	636
	Varón	641
	Total	1277
Seccion 15	Mujer	782
	Varón	826
	Total	1608
Total distrito 2		23014

Distrito 3	Sexo	Total
Seccion 1	Mujer	450
	Varón	416
	Total	866
Seccion 2	Mujer	364
	Varón	382
	Total	746
Sección 3	Mujer	810
	Varón	760
	Total	1570
Seccion 4	Mujer	987
	Varón	1021
	Total	2008
Seccion 5	Mujer	379
	Varón	339
	Total	718
Sección 6	Mujer	707
	Varón	697
	Total	1404
Seccion 7	Mujer	1010
	Varón	1021

	Total	2031
Seccion 8	Mujer	458
	Varón	410
	Total	868
Total distrito 3		10211

Distrito 4	Sexo	Total
Seccion 1	Mujer	824
	Varón	956
	Total	1780
Seccion 2	Mujer	876
	Varón	878
	Total	1754
Sección 3	Mujer	512
	Varón	532
	Total	1044
Seccion 4	Mujer	709
	Varón	743
	Total	1452
Seccion 5	Mujer	537
	Varón	551
	Total	1088
Sección 6	Mujer	1156
	Varón	1162
	Total	2318
Total distrito 4		9436

TOTAL:	48125
---------------	--------------

Demografía

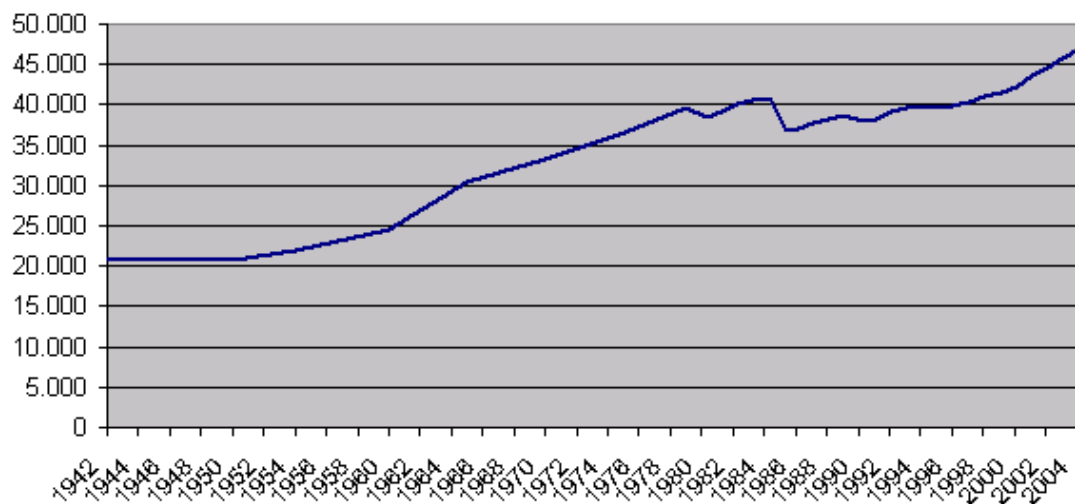
Demografía de Vila-real.

Datos actuales

Fecha	Población total
03/01/2005	46.830
01/01/2004	45.582

01/01/2003	44.685
01/01/2002	43.595
01/01/2001	42.320
01/01/2000	41.531
01/01/1999	40.933
01/01/1998	40.301
01/05/1996	39.550
01/01/1995	39.930
01/01/1994	39.736
01/01/1993	39.159
01/01/1992	38.207
01/03/1991	37.927
01/01/1990	38.660
01/01/1989	38.098
01/01/1988	37.659
01/01/1987	37.035
01/04/1986	36.802
Segregación de Alquerías del Niño Perdido	
31/03/1985	40.886
31/03/1984	40.648
31/03/1983	40.171
31/03/1982	39.040
01/03/1981	38.532
31/12/1979	39.705
31/12/1975	36.567
31/12/1970	33.306
31/12/1965	30.410
31/12/1960	24.516
31/12/1954	21.875
31/12/1950	20.703
31/12/1945	20.665
31/12/1942	20.990

Evolución demográfica Vila-real



Distribución por nacionalidades

Estadística en relación a la distribución de la población según su nacionalidad.

Datos a 03/01/2006

Nacionalidad	Número
ALEMANIA	21
ARGELIA	299
ARGENTINA	140
ARMENIA	1
AUSTRIA	3
AZERBAIYAN	1
BELGICA	3
BOLIVIA	4
BOSNIA-HERZEGOVINA	4
BRASIL	170
BULGARIA	58
BURKINA FASSO	1
CAMERUN	3
CANADA	3
CHILE	11
CHINA	82
COLOMBIA	324
CROACIA	3
CUBA	21
DINAMARCA	4
DOMINICA	1
ECUADOR	129
EGIPTO	1
ESLOVAQUIA	8
ESPAÑA	42775
ESTADOS UNIDOS DE	3
ESTONIA	1
FILIPINAS	1
FRANCIA	48
GAMBIA	1
GHANA	1
GUATEMALA	1
GUINEA	4
GUINEA ECUATORIAL	25
HONDURAS	4
HUNGRIA	2
INDIA	1
IRAN	4
IRLANDA	4
ISRAEL	1
ITALIA	106
JAPON	1
LIBANO	4
LIBERIA	2
LITUANIA	5
MARRUECOS	1282
MAURITANIA	1
MEXICO	15
MOLDAVA	9
MOZAMBIQUE	1
NICARAGUA	4
NIGERIA	14
PAISES BAJOS	5
PAKISTAN	4
PARAGUAY	1
PERU	24
POLONIA	63

PORTUGAL	56
PUERTO RICO	1
REINO UNIDO	12
REPUBLICA CHECA	11
REPUBLICA DE COREA	4
REPUBLICA DOMINICANA	18
RUMANIA	2099
RUSIA	23
SENEGAL	3
SIERRA LEONA	2
SIRIA	5
SUECIA	1
SUIZA	3
TUNEZ	3
TURQUIA	1
UCRANIA	82
URUGUAY	22
VENEZUELA	57
YUGOSLAVIA	10
Total:	48125

Variación del Padrón Municipal de Habitantes 2005

Variación del Padrón Municipal de Habitantes correspondiente al año 2005

Datos a 03/01/2006

