



## Resum

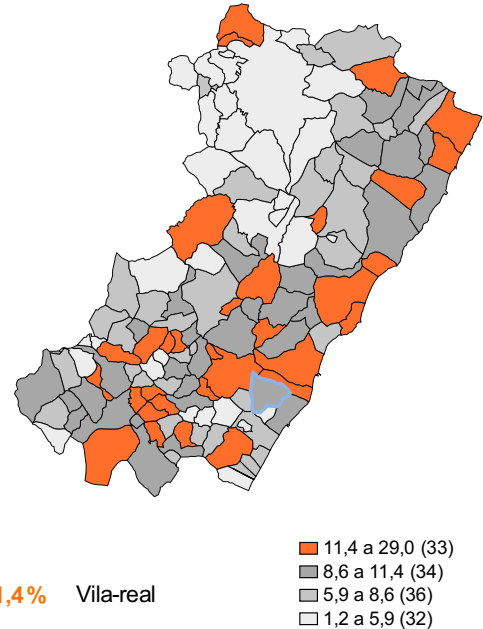
### Indicadors bàsics

	Aturats registrats	Contractes registrats	Afiliacions a la Seg. Social
Vila-real	<b>3.819</b>	<b>1.058</b>	<b>17.620</b>

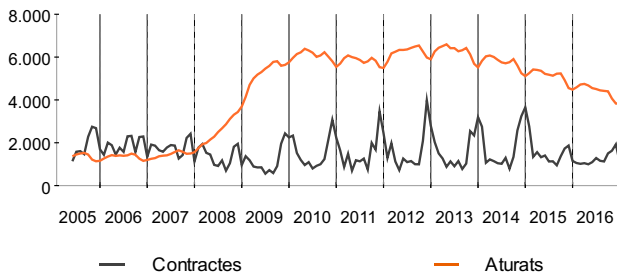
	Vila-real	Espanya	Rànquing	
			mín.	màx.
<b>Creixement mensual (%)</b>				
Aturats registrats	<b>-0,3</b>	-2,3	-100	400
Contractes registrats	<b>-45,0</b>	-2,6	-100	3.200
Afiliats a la SS	<b>0,6</b>	0,0	-66	232
<b>Creixement anual (%)</b>				
Aturats registrats	<b>-14,8</b>	-9,5	-100	800
Contractes registrats	<b>-8,0</b>	6,5	-100	2.400
Afiliats a la SS	<b>3,6</b>	3,3	-69	271

### Aturats sobre la població de 16 a 64 anys (%)

S'estan representant els municipis de la Província de Castellón/Castelló



### Evolució mensual dels contractes i aturats registrats



### Evolució anual dels contractes i aturats registrats

	Contractes (anuals)	Aturats (Mitjana anual)
2009	14.554	5.330
2010	18.520	6.076
2011	18.602	5.824
2012	19.474	6.236
2013	18.735	6.250
2014	21.139	5.742
2015	17.720	5.115

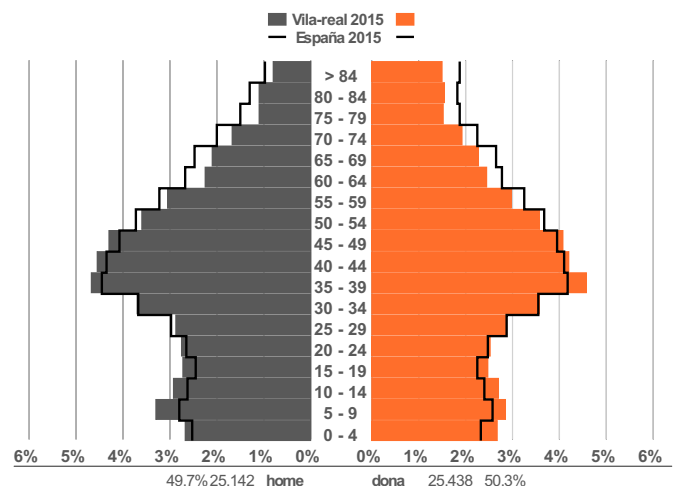
## Dades poblacionals 2015

Font: INE

### Indicadors bàsics

	Vila-real	Espanya
<b>Població total</b>	<b>50.580</b>	<b>46.623.599</b>
% Pobl. de 16 a 64 anys	66,4	65,6
Dependència (%)	48,1	50,3
Reemplaçament (%)	102,6	92,1
Envel·liment (%)	15,4	18,4
Joventut (%)	110,5	81,9
% Pobl. Estrangera	12,4	10,1

### Piràmide de població





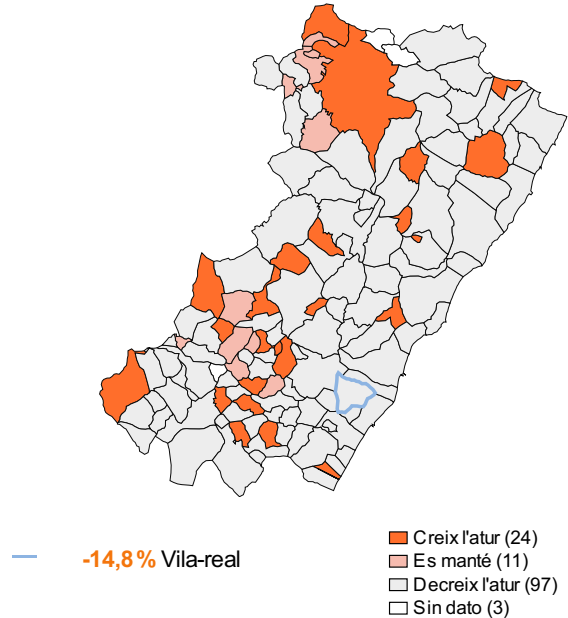
## Aturats registrats

### Aturats per sexe i edat

	Valor	Creixement mensual (%)	Creixement anual (%)
<b>Total aturats</b>	<b>3.819</b>	<b>-0,3</b>	<b>-14,8</b>
Homes	1.525	1,6	-20,5
Dones	2.294	-1,6	-10,5
<b>Aturats per edat</b>			
<b>Menys de 25 anys</b>	<b>295</b>	<b>-2,6</b>	<b>-15,2</b>
Homes	145	4,3	-17,1
Dones	150	-8,5	-13,3
<b>Entre 25 i 44 anys</b>	<b>1.625</b>	<b>0,7</b>	<b>-18,8</b>
Homes	576	5,3	-26,2
Dones	1.049	-1,7	-14,1
<b>45 i més anys</b>	<b>1.899</b>	<b>-0,8</b>	<b>-10,9</b>
Homes	804	-1,3	-16,6
Dones	1.095	-0,5	-6,3

### Creixement anual de l'atur registrat (%)

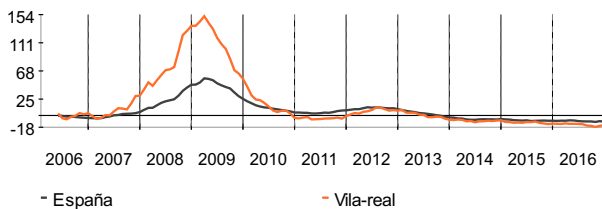
S'estan representant els municipis de la Província de Castellón/Castelló



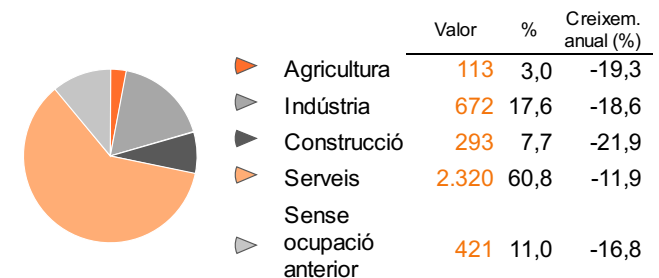
\*Sense dada: Cap aturat en el mateix mes de l'any anterior.

### Evolució del creixement anual de l'atur registrat (%)

Cada mes mostra la variació amb el mateix mes de l'any anterior



### Atur registrat per sector d'activitat



### Comparativa territorial de l'atur registrat

Percentatges per sexe, edat i sector calculats sobre total d'aturats	Vila-real	Província de Castellón/Castelló		Espanya	
		ó	Rànquing min. / màx.	Rànquing min. / màx.	Rànquing min. / màx.
Creixement anual de l'atur (%)	-14,8	-11,6	-80,0 / 100,0	-9,5	-100,0 / 800,0
Creixement mensual de l'atur (%)	-0,3	-2,7	-85,7 / 100,0	-2,3	-100,0 / 400,0
% Aturats sobre pob. 16 a 64 anys	11,4	11,4	1,2 / 28,0	12,1	0,0 / 55,8
% Homes aturats	39,9	43,1	0,0 / 100,0	44,4	0,0 / 100,0
% Dones aturades	60,1	56,9	0,0 / 100,0	55,7	0,0 / 100,0
% Aturats de menys de 25 anys	7,7	7,9	0,0 / 100,0	8,0	0,0 / 100,0
% Aturats de 25 a 44 anys	42,6	43,0	0,0 / 100,0	43,6	0,0 / 100,0
% Aturats de 45 i més anys	49,7	49,2	0,0 / 100,0	48,4	0,0 / 100,0
% Aturats en agricultura	3,0	3,9	0,0 / 100,0	4,6	0,0 / 100,0
% Aturats en indústria	17,6	13,1	0,0 / 100,0	9,3	0,0 / 100,0
% Aturats en construcció	7,7	9,7	0,0 / 100,0	10,2	0,0 / 100,0
% Aturats en serveis	60,8	65,3	0,0 / 100,0	67,5	0,0 / 100,0
% Aturats sense ocupació anterior	11,0	7,9	0,0 / 33,3	8,5	0,0 / 100,0



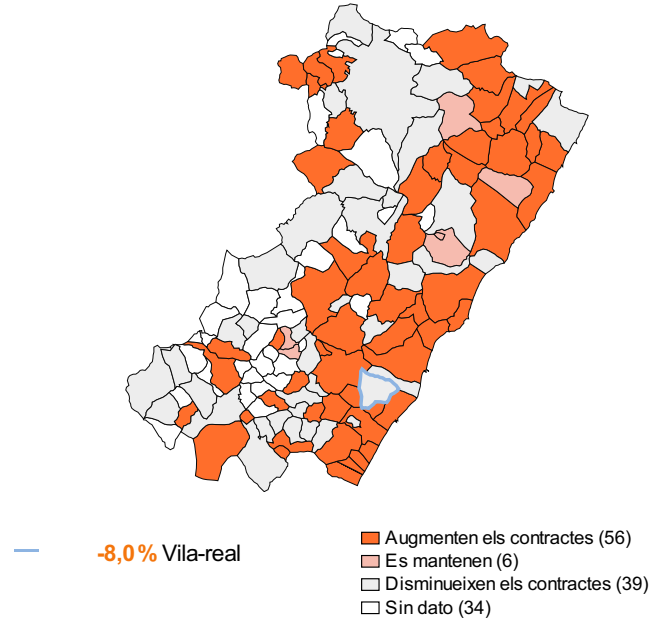
## Contractes registrats

### Contractes per sexe i tipus

	Valor	Creixement mensual (%)	Creixement anual (%)
<b>Total contractes</b>	<b>1.058</b>	<b>-45,0</b>	<b>-8,0</b>
Homes	679	-50,0	-5,2
Dones	379	-32,9	-12,7
<b>Contractes per tipus</b>			
<b>Indefinit</b>	<b>65</b>	<b>-57,0</b>	<b>20,4</b>
Homes	39	-59,4	50,0
Dones	26	-52,7	-7,1
<b>Temporals</b>	<b>932</b>	<b>-45,2</b>	<b>-12,2</b>
Homes	594	-51,2	-10,4
Dones	338	-30,5	-15,3
<b>Convertits a indef.</b>	<b>61</b>	<b>-14,1</b>	<b>79,4</b>
Homes	46	-2,1	70,4
Dones	15	-37,5	114,3

### Creixement anual dels contractes registrats (%)

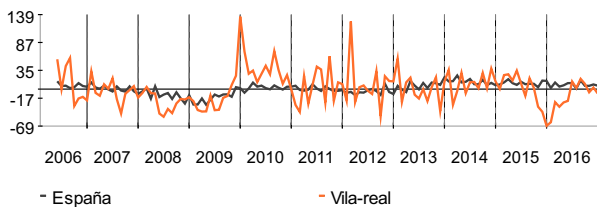
S'estan representant els municipis de la Província de Castellón/Castelló



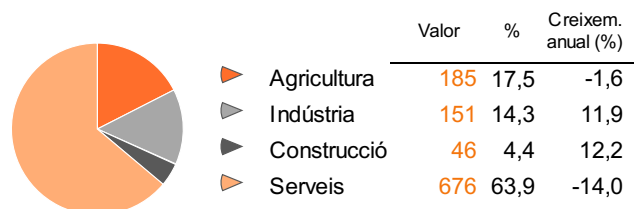
\*Sense dada: Cap contracte en el mateix mes de l'any anterior.

### Evolució del creixement anual dels contractes registrats (%)

Cada mes mostra la variació amb el mateix mes de l'any anterior



### Contractes registrats per sector d'activitat



### Comparativa territorial dels contractes registrats

Percentatges per sexe, tipus i sector calculats sobre total de contractes	Vila-real	Província de Castellón/Castelló		Espanya	Rànquing	
		ó	Rànquing mín.		Rànquing màx.	mín.
Creix. anual dels contractes (%)	-8,0	12,8	-100,0	6,5	-100,0	2.400,0
Creix. mensual dels contractes (%)	-45,0	-19,0	-100,0	-2,6	-100,0	3.200,0
% Homes contractats	64,2	63,9	0,0	57,3	0,0	100,0
% Dones contractades	35,8	36,1	0,0	42,7	0,0	100,0
% Contractes indefinits	6,1	7,6	0,0	4,4	0,0	100,0
% Contractes temporals	88,1	89,1	0,0	92,8	0,0	100,0
% Contractes convertits a indefinits	5,8	3,3	0,0	2,8	0,0	100,0
% Contractes en agricultura	17,5	28,3	0,0	22,9	0,0	100,0
% Contractes en indústria	14,3	9,7	0,0	8,7	0,0	100,0
% Contractes en construcció	4,4	3,6	0,0	4,6	0,0	100,0
% Contractes en serveis	63,9	58,3	0,0	63,9	0,0	100,0



## Afiliats a la Seguretat Social

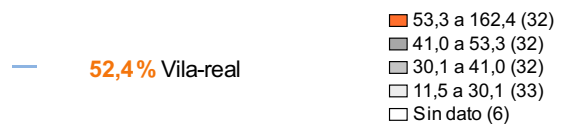
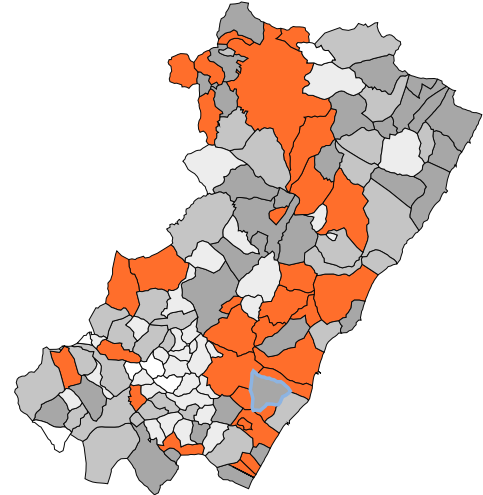
Nota: Per secret estadístic la Seguretat Social no proporciona les dades d'aquells municipis amb valors inferiors a 5 afiliacions i es mostren en l'informe com "-".

### Afiliacions per règim

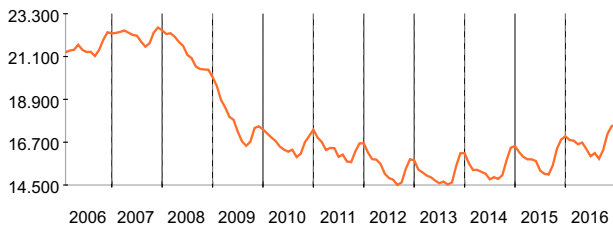
	Valor	Creixement mensual (%)	Creixement anual (%)
<b>Afiliats totals</b>	<b>17.620</b>	<b>0,6</b>	<b>3,6</b>
Règim general	13.625	1,1	5,5
Règim autònoms	3.069	-0,6	-0,6
Règim agrari	647	-2,1	-10,6
Règim mar	0	-	-
Règim llar	279	-2,4	1,5
Règim carbó	0	-	-

### Treballadors sobre la població de 16 a 64 anys (%)

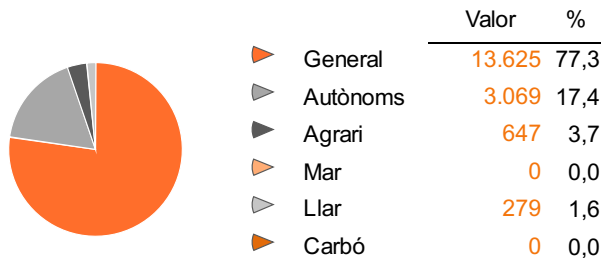
S'estan representant els municipis de la Província de Castellón/Castelló



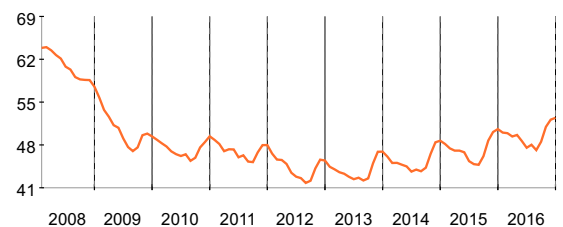
### Evolució mensual de les afiliacions



### Distribució de les afiliacions



### Evolució mensual dels treballadors sobre la població de 16 a 64 anys (%)



### Comparativa territorial de les afiliacions

Percentatges per règim calculats sobre el total d'afiliacions	Vila-real	Província de Castellón/Castelló			Espanya	Rànquing	
		ó	mín.	màx.		min.	màx.
Creixement anual de les afiliacions (%)	3,6	3,6	-36,4	42,9	3,3	-68,8	270,8
Creixement mensual de les afiliacions (%)	0,6	0,3	-25,4	50,0	0,0	-66,5	232,0
Treballadors sobre la pob. 16 a 64 (%)	52,4	58,8	11,5	161,4	58,0	4,9	951,9
% Règim general	77,3	73,2	0,0	91,2	74,6	0,0	100,0
% Règim autònoms	17,4	18,3	8,0	100,0	18,0	0,0	100,0
% Règim agrari	3,7	6,3	0,0	25,4	4,6	0,0	86,6
% Règim mar	0,0	0,4	0,0	5,9	0,3	0,0	28,8
% Règim llar	1,6	1,8	0,0	15,8	2,4	0,0	50,0
% Règim carbó	0,0	0,0	0,0	0,0	0,0	0,0	78,3



## METODOLOGIA

### Conceptes generals

Creixement mensual: És el valor percentual de la variació respecte al mes anterior.

$$CM = ((\text{Valor mes actual} / \text{Valor mes anterior}) - 1) \times 100$$

Creixement anual: És el valor percentual de la variació respecte al mateix mes de l'any anterior.

$$CA = ((\text{Valor mes actual} / \text{Valor mateix mes de l'any anterior}) - 1) \times 100$$

Nota: En els càlculs de creixement, quan la dada del denominador és zero no es pot realitzar la divisió i es representa per "-".

### Rànquing:

Els rànquings es dibuixen tenint en compte els valors de tots els municipis que pertanyen a l'àmbit territorial de comparació. El mínim és el valor més petit dins d'aquests municipis, i el màxim el major valor. En el gràfic representem amb franja taronja el valor del municipi i amb la línia negra el valor del territori comparat.

### Índexs de població:

Dependència:  $((\text{Pob. } <15 + \text{Pob. } >64) / \text{Pob. De 15 a 64}) \times 100$

Reemplaçament:  $(\text{Pob. 20 a 29} / \text{Pob. 55 a 64}) \times 100$

Envelliment:  $(\text{Pob. } >64 / \text{Pob. Total}) \times 100$

Joventut:  $(\text{Pob. } <15 / \text{Pob. } >64) \times 100$

### Atur registrat

L'atur registrat "està constituït pel total de demandes d'ocupació en alta, registrades pels Serveis Públics d'Ocupació, existents l'últim dia del mes indicat, excloent les que corresponguen a situacions laborals descrites en l'Ordre ministerial d'11 de març de 1985 (BOE de 14/3/85) per la qual s'estableixen criteris estadístics per al mesurament de l'atur registrat "(SEPE).

En l'estadística d'atur registrat es fa referència a les persones inscrites com a demandants d'ocupació no ocupats (DONO), ja que hi ha la possibilitat de treballadors ocupats que es registren com a demandants d'ocupació que busquen una feina millor o una feina per compatibilitzar-la amb la que ja disposen. Tampoc s'inclouen els aturats registrats amb disponibilitat limitada, que són aquells demandants, sense ocupació, que indiquen en la seua sol·licitud condicions especials de treball (teletreball, a l'estranger, al domicili, ...).

### Contractes registrats

Les contractacions fan referència al nombre de contractes, no de persones, registrats durant un mes, de tal manera que una persona pot haver estat contractada en diverses ocasions. El recompte final s'efectua l'últim dia de cada mes per formalitzar l'estadística.

### Afiliats a la Seguretat Social

Nombre d'afiliacions, per lloc de treball, que estan registrades a la Seguretat Social l'últim dia del mes. No confondre amb el nombre d'afiliats, ja que un treballador pot estar donat d'alta en diversos règims i aparèixer amb diverses afiliacions.

No existeix estadísticament la dada del nombre d'afiliats, per tant, el nombre d'afiliacions és el més aproximat que es pot trobar.

Des de gener de 2008, s'ha procedit a incloure en el règim d'autònoms als treballadors per compte propi del règim especial agrari.

Des de gener de 2012 els treballadors agraris per compte d'altres i els treballadors de la llar s'integren, administrativament, en el règim general però es mostren, estadísticament, diferenciats i no estan sumats dins del règim general.

Des de l'any 2005 fins a l'any 2008 inclosos s'utilitza la CNAE93. A partir de l'any 2009 s'utilitza la CNAE2009.