

Resum

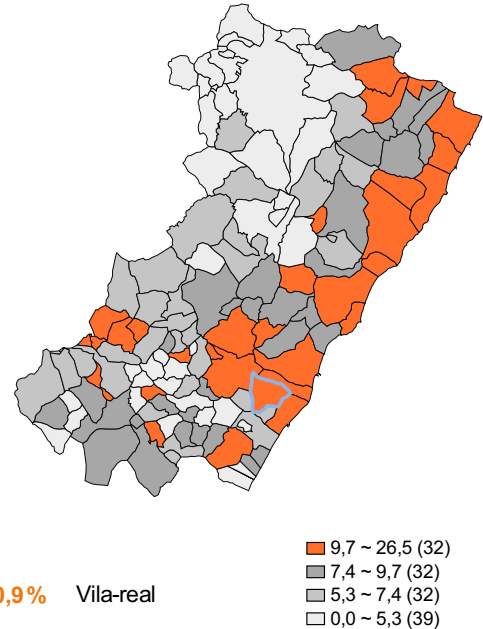
Indicadors bàsics

	Aturats registrats	Contractes registrats	Afiliacions a la Seg. Social
Vila-real	3.638	1.240	18.107

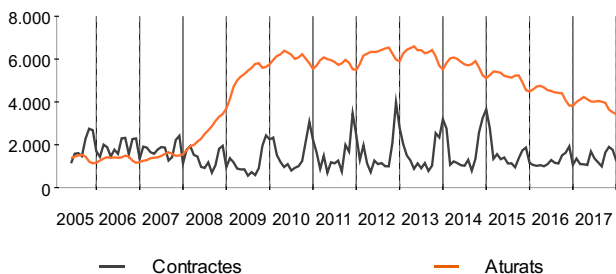
	Vila-real	Espanya	Rànkings	
			Mín	Màx
Creixement mensual (%)				
Aturats registrats	6,2	1,9	-100	300
Contractes registrats	-2,7	5,9	-100	3.125
Afiliats a la SS	-1,4	-0,7	-57	129
Creixement anual (%)				
Aturats registrats	-9,0	-7,5	-100	600
Contractes registrats	-8,5	7,1	-100	2.500
Afiliats a la SS	3,2	3,5	-90	713

Aturats sobre la població de 16 a 64 anys (%)

S'estan representant els municipis de la Província de Castellón/Castelló



Evolució mensual dels contractes i aturats registrats



Evolució anual dels contractes i aturats registrats

	Contractes (anuales)	Aturats (Mitjana anual)
2011	18.602	5.824
2012	19.474	6.236
2013	18.735	6.250
2014	21.139	5.742
2015	17.720	5.115
2016	14.889	4.398
2017	16.392	3.925

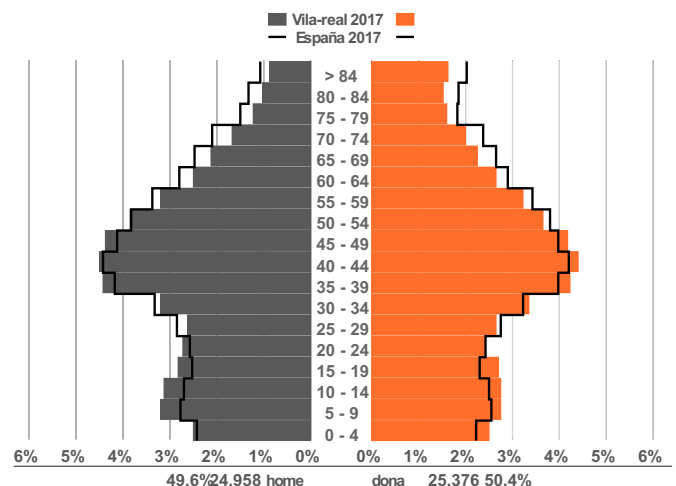
Dades poblacionals 2017

Font: INE

Indicadors bàsics

	Vila-real	Espanya
Població Total	50.334	46.566.025
% Pob. de 16 a 64 anys	66,3	65,3
Dependència (%)	48,3	51,0
Reemplaç (%)	89,9	84,3
Envelliment (%)	15,8	18,8
Joventut (%)	106,2	79,5
% Pob. Extranjera	11,5	9,8

Piràmide de població



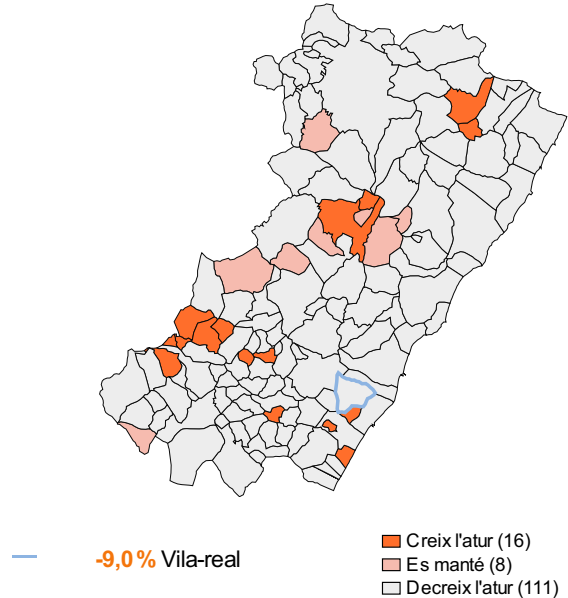
Aturats registrats

Aturats per sexe i edat

	Valor	Creixement mensual (%)	Creixement anual (%)
Total aturats	3.638	6,2	-9,0
Homes	1.404	5,6	-10,6
Dones	2.234	6,5	-8,0
Aturats per edat			
Menys de 25 anys	337	9,8	14,6
Homes	166	12,9	12,9
Dones	171	6,9	16,3
Entre 25 i 44 anys	1.493	6,1	-14,2
Homes	490	4,9	-18,9
Dones	1.003	6,7	-11,8
45 i més anys	1.808	5,5	-7,9
Homes	748	4,6	-8,8
Dones	1.060	6,2	-7,3

Creixement anual de l'atur registrat (%)

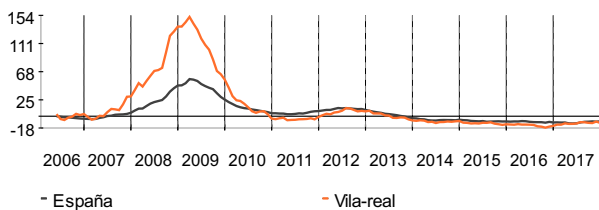
S'estan representant els municipis de la Província de Castellón/Castelló



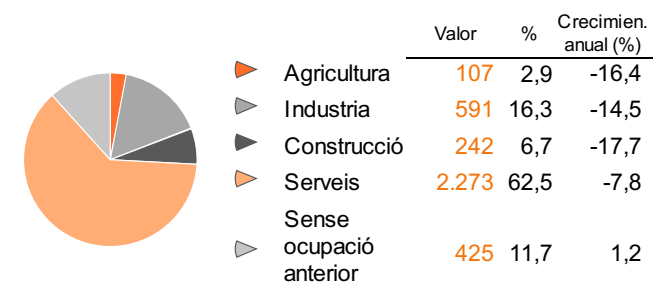
*Sense dada: Cap aturat en el mateix mes de l'any anterior.

Evolució del creixement anual de l'atur registrat (%)

Cada mes mostra la variació amb el mateix mes de l'any anterior



Atur registrat per sector d'activitat



Comparativa territorial de l'atur registrat

Percentatges per sexe, edat i sector calculats sobre total d'aturats	Vila-real	Província de Castellón/Castelló	Rànkings		Espanya	Rànkings	
			Min	Màx		Min	Màx
Creixement anual de l'atur (%)	-9,0	-8,6	-100,0	300,0	-7,5	-100,0	600,0
Creixement mensual de l'atur (%)	6,2	3,9	-100,0	200,0	1,9	-100,0	300,0
% Aturats sobre pob. 16 a 64 anys	10,9	11,0	0,0	25,5	11,4	0,0	50,0
% Homes Aturats	38,6	41,0	0,0	100,0	42,4	0,0	100,0
% Mujeres aturades	61,4	59,0	0,0	100,0	57,6	0,0	100,0
% Aturats de menys de 25 anys	9,3	8,8	0,0	66,7	7,7	0,0	100,0
% Aturats de 25 a 44 anys	41,0	41,8	0,0	100,0	42,9	0,0	100,0
% Aturats de 45 y més anys	49,7	49,4	0,0	100,0	49,4	0,0	100,0
% Aturats en agricultura	2,9	4,5	0,0	100,0	4,5	0,0	100,0
% Aturats en indústria	16,3	12,1	0,0	60,0	8,8	0,0	100,0
% Aturats en construcció	6,7	8,1	0,0	100,0	8,9	0,0	100,0
% Aturats en serveis	62,5	67,2	0,0	100,0	69,5	0,0	100,0
% Aturats sense ocupació anterior	11,7	8,1	0,0	50,0	8,2	0,0	100,0

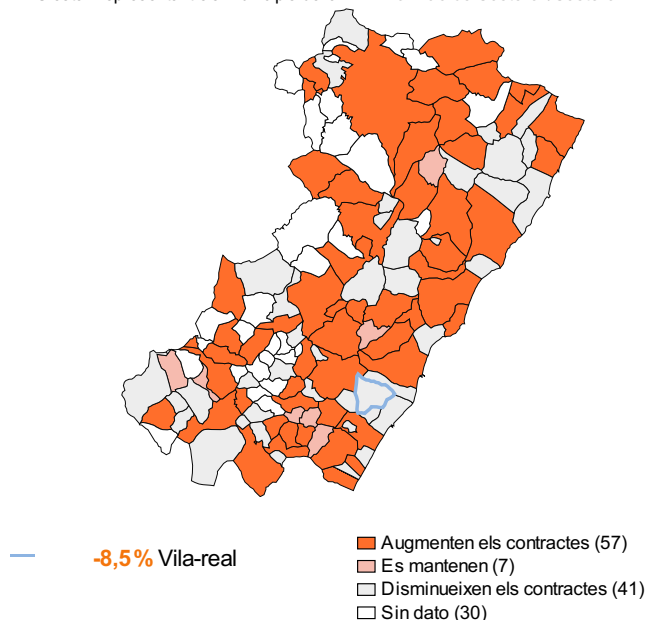
Contractes registrats

Contractes per sexe i tipus

	Valor	Creixement mensual (%)	Creixement anual (%)
Total contractes	1.240	-2,7	-8,5
Homes	701	-19,8	-26,0
Dones	539	34,8	32,1
Contractes per tipus			
Indefinit	74	64,4	-23,7
Homes	42	90,9	-25,0
Dones	32	39,1	-22,0
Temporals	1.062	-2,4	-9,9
Homes	586	-20,1	-29,7
Dones	476	34,1	38,0
Convertits a indef.	104	-26,2	31,6
Homes	73	-38,7	28,1
Dones	31	40,9	40,9

Creixement anual dels contractes registrats (%)

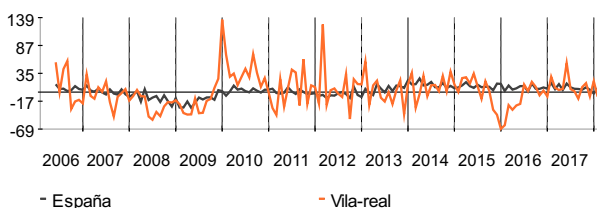
S'estan representant els municipis de la Província de Castellón/Castelló



*Sense dada: Cap contracte en el mateix mes de l'any anterior.

Evolució del creixement anual dels contractes registrats (%)

Cada mes mostra la variació amb el mateix mes de l'any anterior



Contractes registrats per sector d'activitat



Comparativa territorial dels contractes registrats

Percentatges per sexe, tipus i sector calculats sobre total de contractes	Vila-real	Província de Castellón/Castelló			Espanya	Rànkings		
		Mín	Màx	Mín		Màx		
Creix. anual dels contractes (%)	-8,5	-1,9	1.000,0	7,1	-100,0	2.500,0		
Creix. Mensual dels contractes (%)	-2,7	-5,2	1.100,0	5,9	-100,0	3.125,0		
% Homes contractats	56,5	59,9	100,0	57,0	0,0	100,0		
% Dones contractades	43,5	40,1	100,0	43,0	0,0	100,0		
% Contractes indefinits	6,0	7,3	100,0	6,4	0,0	100,0		
% Contractes temporals	85,7	87,3	100,0	90,1	0,0	100,0		
% Contractes convertits a indefinits	8,4	5,4	100,0	3,5	0,0	100,0		
% Contractes en agricultura	6,5	13,9	100,0	18,1	0,0	100,0		
% Contractes en indústria	23,4	17,9	100,0	11,8	0,0	100,0		
% Contractes en construcció	5,1	5,9	100,0	6,4	0,0	100,0		
% Contractes en serveis	65,1	62,3	100,0	63,8	0,0	100,0		

Afiliats a la Seguretat Social

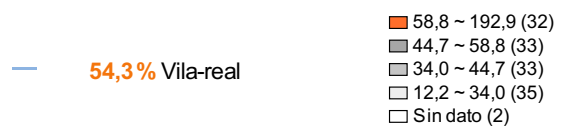
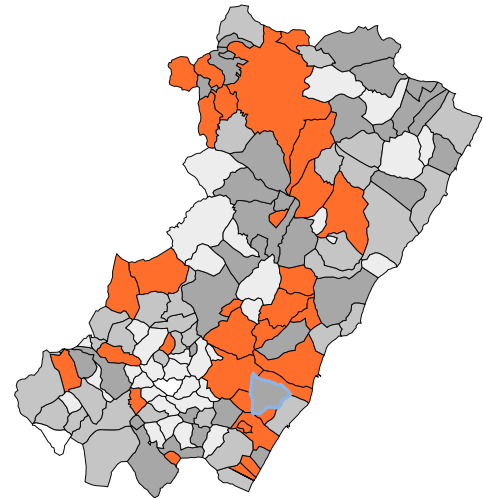
Nota: Per secret estadístic la Seguretat Social no proporciona les dades d'aquells municipis amb valors inferiors a 5 afiliacions i es mostren en l'informe com "-".

Afiliacions per règim

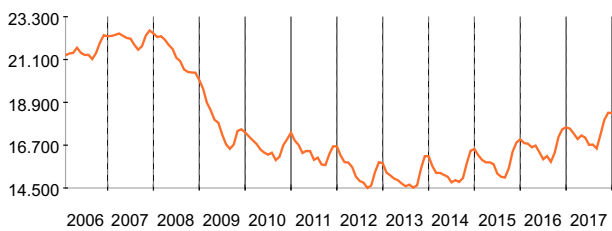
	Valor	Creixement mensual (%)	Creixement anual (%)
Afiliats totals	18.107	-1,4	3,2
Règim general	14.371	-1,2	5,2
Règim autònoms	3.055	0,0	-0,2
Règim agrari	418	-16,1	-23,6
Règim mar	0	-	-
Règim llar	263	-0,4	-4,4
Règim carbó	0	-	-

Treballadors sobre la població de 16 a 64 anys (%)

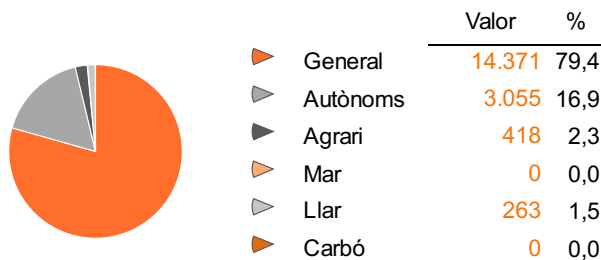
S'estan representant els municipis de la Província de Castellón/Castelló



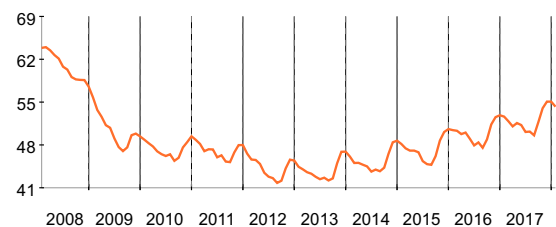
Evolució mensual de les afiliacions



Distribució de les afiliacions



Evolució mensual dels treballadors sobre la població de 16 a 64 anys (%)



Comparativa territorial de les afiliacions

Percentatges per règim calculats sobre el total d'afiliacions	Vila-real	Província de Castellón/Castelló			Espanya	Rànking		
		ó	Mín	Màx		Min	Màx	
Creixement anual de les afiliacions (%)	3,2	3,3	-12,0	100,0	3,5	-90,1	712,5	
Creixement mensual de les afiliacions (%)	-1,4	-2,1	-19,0	60,0	-0,7	-56,6	128,6	
Treballadors sobre la pob. 16 a 64 (%)	54,3	60,4	12,2	191,9	59,9	0,0	997,1	
% Règim general	79,4	75,8	0,0	100,0	75,5	0,0	100,0	
% Règim autònoms	16,9	17,9	0,0	84,8	17,5	0,0	100,0	
% Règim agrari	2,3	4,1	0,0	22,5	4,3	0,0	84,9	
% Règim mar	0,0	0,5	0,0	5,9	0,3	0,0	29,0	
% Règim llar	1,5	1,8	0,0	14,0	2,3	0,0	45,5	
% Règim carbó	0,0	0,0	0,0	0,0	0,0	0,0	70,6	