



ÉS TEMPS D'IGUALTAT 2020



MÉS DONES AL CAPDAVANT

-D'UNIVERSITATS

-D'EMPRESES

-D'ORGANISMES PÚBLICS

SOSTRE DE VIDRE: Barrera invisible que limita les carreres professionals de les dones i que els impedeix continuar avançant.

La principal barrera són les càrregues familiars autoimposades principalment a les dones (maternitat i cura de dependents).

gener 2020

DILLUNS DIMARTS DIMECRES DIJOUS DIVENDRES DISSABTE DIUMENGE

1			1	2	3	4	5
2	6	7	8	9	10	11	12
3	13	14	15	16	17	18	19
4	20	21	22	23	24	25	26
5	27	28	29	30	31		

Hi ha més dones que homes amb titulació universitària, no obstant això:

De les 50 universitats públiques, en sol 7 hi ha rectores

Dels 12 membres del Tribunal Constitucional, només 2 són dones

Les dones catedràtiques en universitats públiques són el 21%

Font: INE. Dones i homes a Espanya

30 de Gener Dia Escolar de la No violència i la Pau 

EMPRE LA IGUALTAT

CAP DIFERÈNCIA EN EL TREBALL. CAP DIFERÈNCIA EN EL SALARI.



BRETXA SALARIAL: És la diferència del salari mitjà entre homes i dones.

El salari mitjà de les dones és 5.941 euros inferior al dels homes.

Font: INE. Dones i homes a Espanya

febrer 2020

DILLUNS DIMARTS DIMECRES DIJOUS DIVENDRES DISSABTE DIUMENGE

5						1	2
6	3	4	5	6	7	8	9
7	10	11	12	13	14	15	16
8	17	18	19	20	21	22	23
9	24	25	26	27	28	29	

11 de febrer: Dia Internacional de la Dona i la Xiqueta en la Ciència ●

22 de febrer: Dia Internacional de la Igualtat Salarial ●

REPARTINT TASQUES, GENEREM IGUALTAT

MOLTES HORES PER AL TREBALL, LES TASQUES DOMÈSTIQUES I DE CURA...POC DE TEMPS PER A ACTIVITATS SOCIALS, CULTURALS I D'OCI.

març 2020

DILLUNS DIMARTS DIMECRES DIJOUS DIVENDRES DISSABTE DIUMENGE

9							1
10	2	3	4	5	6	7	8.
11	9	10	11	12	13	14	15
12	16	17	18	19	20*	21	22
13	23/30	24/31	25	26	27	28	29

CORRESPONSABILITAT: Repartiment equitatiu de les tasques domèstiques i de cura de fills, filles i dependents entre dones i homes.

Les dones dediquen 37,5 hores setmanals a activitats de treball no remunerat.

Els homes dediquen 20,8 hores setmanals a activitats de treball no remunerat.

Font: INE. Dones i homes a Espanya

08 de Març Dia internacional de la dona

LA IGUALTAT TAMBÉ COMENÇA EN MI

ENSENYA IGUALTAT



abril 2020

DILLUNS DIMARTS DIMECRES DIJOUS DIVENDRES DISSABTE DIUMENGE

14			1	2	3	4	5
15	6	7	8	9	10	11	12
16	13	14	15	16	17	18	19
17	20	21	22	23	24	25	26
18	27	28	29	30			

En 2018, un total de 358.200 persones ocupades van treballar a temps parcial per a poder cuidar a persones dependents. El 96,3% (344.800) eren dones. El 3,8% (13.400) eren homes.

Font: INE. Nota de premsa. Enquesta de Població Activa (EPA)

SERÉ QUI JO DECIDISCA SER

NO DECIDISQUES EL MEU FUTUR

COEDUCACIÓ: Consisteix a educar les persones, al marge del gènere femení i masculí, és a dir, educar-los partint del fet que tenen un sexe diferent i potenciant la seua individualitat, però sense tenir en compte els rols de gènere imposats per ser d'un sexe o un altre.

maig 2020

DILLUNS DIMARTS DIMECRES DIJOUS DIVENDRES DISSABTE DIUMENGE

18					1	2	3
19	4	5	6	7	8	9	10
20	11	12	13	14	15	16	17
21	18	19	20	21	22	23	24
22	25	26	27	28	29	30	31

EL QUE NO ES DIU, NO EXISTEIX

UTILITZAR EL FEMENÍ ÉS POSSIBLE.
INTENTA-HO!!



El 51% de la població són dones

La ciutadania/ El funcionariat/ La persona interessada / La classe política/ L'alumnat /
L'advocada/ La jutgessa / La metgessa...

Font: INE. Dones i homes a Espanya

juny 2020

DILLUNS DIMARTS DIMECRES DIJOUS DIVENDRES DISSABTE DIUMENGE

23	1	2	3	4	5	6	7
24	8	9	10	11	12	13	14
25	15	16	17	18	19	20	21 
26	22	23	24	25	26	27	28 
27	29	30					

21 de Juny Dia internacional per l'educació no sexista 

28 de Juny Dia de l'Orgull Lesbià, Gai, Transsexual, Bisexual i Intersexual 

BON TRACTE VERSUS MALTRACTE

EXERCIM EN LES NOSTRES RELACIONS ELS BONS TRACTES

El **BON TRACTE** es basa en la cura mútua, la confiança i el respecte cap a l'altra persona. El **MALTRACTE** genera malestar, pors i conflictes.

juliol 2020

DILLUNS DIMARTS DIMECRES DIJOUS DIVENDRES DISSABTE DIUMENGE

27			1	2	3	4	5
28	6	7	8	9	10	11	12
29	13	14	15	16	17	18	19
30	20	21	22	23	24	25	26
31	27	28	29	30	31		

EDUCANT SENSE ESTEREOTIPS GENEREM IGUALTAT

SEGREGACIÓ HORIZONTAL : Concentració d'homes i dones en els diferents sectors d'ocupació laboral.



Les dones s'ocupen principalment en professions associades a la cura, com la sanitat i l'educació. Un 97,6% en educació infantil, un 84,3% en infermeria en 2017.

Els homes s'ocupen principalment en llocs tècnics i científics. Un 30,4% de graduats en ciències, matemàtiques, enginyeria i construcció versus un 13,1% de graduades en 2017.

agost 2020

DILLUNS DIMARTS DIMECRES DIJOUS DIVENDRES DISSABTE DIUMENGE

31					1	2	
32	3	4	5	6	7	8	9
33	10	11	12	13	14	15	16
34	17	18	19	20	21	22	23
35	24/ 31	25	26	27	28	29	30



NO SÓC NOMÉS UN COS

setembre 2020

DILLUNS DIMARTS DIMECRES DIJOUS DIVENDRES DISSABTE DIUMENGE

36	1	2	3	4	5	6	
37	7	8	9	10	11	12	13
38	14	15	16	17	18	19	20
39	21	22	23	24	25	26	27
40	28	29	30				

Els anuncis, les revistes, les pel·lícules i fins i tot els dibuixos animats determinen que el més important per a l'èxit d'una dona és el seu

ASPECTE FÍSIC.

Aquesta pressió **INVISIBILITZA** les capacitats de les dones, convertint-les en mers objectes d'adorn, provocant problemes psicològics i físics (diètes, cirurgia...)

PENSIONS EQUITATIVES

Treball a temps parcial

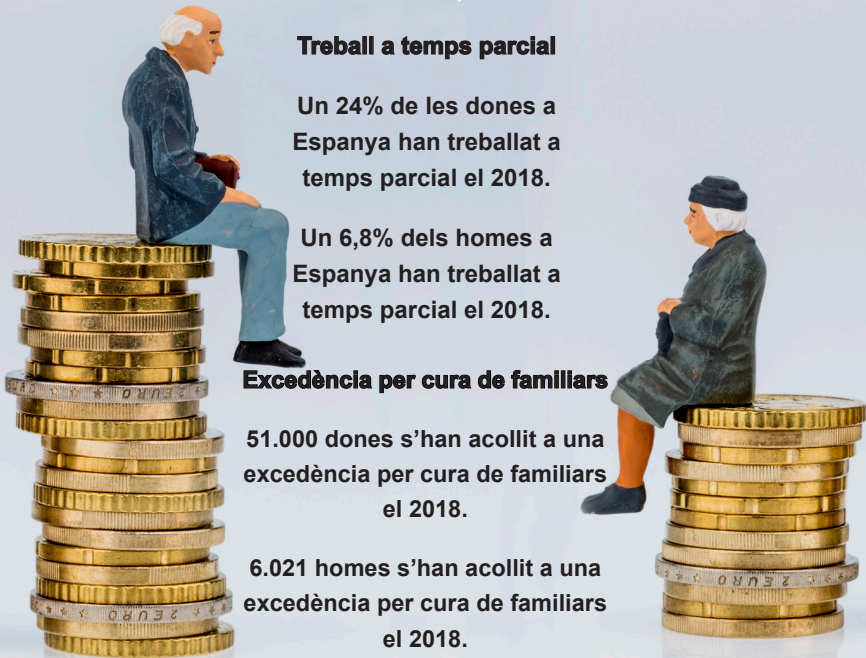
Un 24% de les dones a Espanya han treballat a temps parcial el 2018.

Un 6,8% dels homes a Espanya han treballat a temps parcial el 2018.

Excedència per cura de familiars

51.000 dones s'han acollit a una excedència per cura de familiars el 2018.

6.021 homes s'han acollit a una excedència per cura de familiars el 2018.



octubre 2020

DILLUNS DIMARTS DIMECRES DIJOUS DIVENDRES DISSABTE DIUMENGE

40			1	2	3	4	
41	5	6	7	8	9	10	11
42	12	13	14	15	16	17	18
43	19	20	21	22	23	24	25
44	26	27	28	29	30	31	

Les dones cobren de pensió 6.300 € anuals menys que els homes.

Font: INE. Dones i homes a Espanya

14 d'octubre: Dia de les Escriitores

15 d'octubre: Dia Internacional de la Dona Rural

ESTIMAR NO FA MAL

VIU L'AMOR LLIURE DE VIOLÈNCIA

VIOLÈNCIA DE GÈNERE: És la manifestació de la discriminació, la situació de desigualtat i les relacions de poder dels homes sobre les dones. S'exerceix sobre aquestes per part dels qui són o hagen sigut les seues parelles.

novembre 2020

DILLUNS DIMARTS DIMECRES DIJOUS DIVENDRES DISSABTE DIUMENGE

44							1
45	2	3	4	5	6	7	8
46	9	10	11	12	13	14	15
47	16	17	18	19	20	21	22
48	23/30	24	25	26	27	28	29

L'any 2019 (gener-novembre) 52 dones han sigut assassinades per les seues parelles o ex parelles

25 de novembre: Dia Internacional per a l'Eliminació de la Violència contra les Dones

Font: Ministeri de la Presidència, Relacions amb les Corts e Igualtat. Delegació del Govern per a la Violència de Gènere.

EL SEU FUTUR NO ÉS UN JOC REGALA IGUALTAT

NO LIMITES LA SEUA CREATIVITAT



desembre 2020

DILLUNS DIMARTS DIMECRES DIJOUS DIVENDRES DISSABTE DIUMENGE

49	1	2	3	4	5	6	
50	7	8	9	10	11	12	13
51	14	15	16	17	18	19	20
52	21	22	23	24	25	26	27
53	28	29	30	31			