

JOSÉ GUMBAU VIDAL
LA POÈTICA DE LA MIRADA

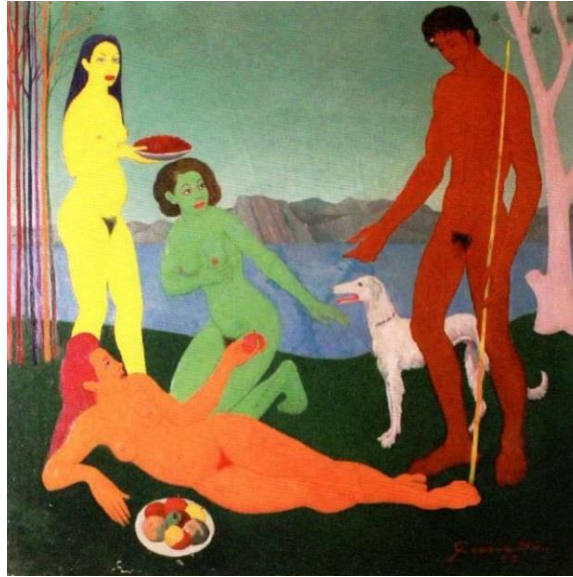
SOMNIS DE PINTURA

⊙ La imatge de l'artista inquiet ⊙

El Museu de la Ciutat Casa de Polo mostra una exposició temporal de José Gumbau Vidal. Ara mateix, en aquest Museu hi ha dues sales dedicades a Gumbau que s'uneixen per a poder conèixer més a fons el contingut de les seues obres. Aquest artista va nàixer a Vila-real l'any 1907 i va morir a Marsella l'any 1989, als 82 anys. Vivia a Vila-real, però també va viure a París i Marsella, on va passar els últims anys de la seua vida. Sempre portava una barreta de carbó a les butxaques per a dibuixar.



DONA AMB CARAGOL



PRIMAVERA



ACCIDENT

És un dels pintors més il·lustres i internacionals de la nostra ciutat, va passar per molts estils de pintura, però no tenia cap estil propi dins de l'art d'avantguarda valencià, sempre li agradava provar coses noves, és a dir, és el geni de tots els estils. El punt en comú en totes les seues obres és la figura humana. Dibuixa els cossos redons i els rostres amb els ulls grans.

-DES DE BEN XICOTET MOSTRA INTERÉS PER L'ART.

-ESTUDIA A L'ESCOLA DE BELLES ARTS A VALÈNCIA I MÉS TARD ES FA PROFESSOR DE DIBUIX.

-CAP ALS 50 ANYS SE'N VA A VIURE A PARÍS. UNS ANYS MÉS TARD ES TRASLLADA A MARSELLA I ÉS ENTRE AQUESTS DOS LLOCS ON COMENÇA A DESTACAR COM A ARTISTA.

-LI AGRADAVA MOLT INVESTIGAR I VA TREBALLAR AMB DIVERSES EXPRESSIONS ARTÍSTIQUES COM:



EL DIBUIX



LA LITERATURA



LA FOTOGRAFIA



LA PINTURA



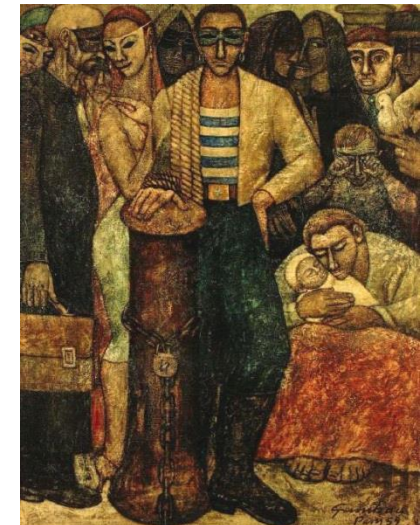
L'ESCULTURA



ESMERALDINA GUMBAU



MIRANT HERNANI



CARNESTOLTES DE TOTS ELS DIES

El plasma en les seues obres el reflex d'una societat danyada per la guerra, una lluita per la llibertat i mostra el moment dolent però també les ganes d'avançar.



Va fer moltes exposicions al llarg de la seua vida.



Va guanyar molts premis com a pintor.

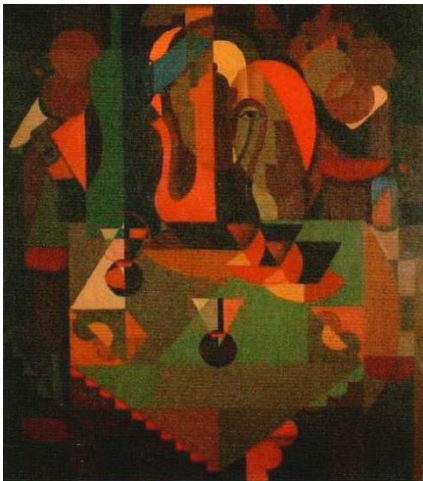


Era un artista inquiet, innovador i polifacètic.

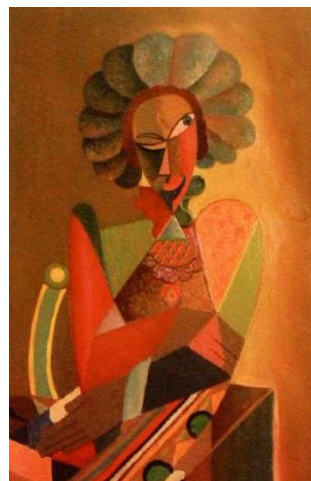


NÒMADES

De les obres que hem vist a la sala temporal, quines són absolutament abstractes?



EL THE



PALLASSO



AUTORETRAT

AUTORETRAT

L'autoretrat es defineix com un retrat fet de la mateixa persona que el pinta. És un dels exercicis d'anàlisi més profunds que pot fer un artista.



SOPA DE LLETRES

P I N T U R A G U M B A U J L A L D B H
G K V A Y W O K D I B U I X T A I X E M
R U C K O K R R A N K D O E L R T J S H
I W V A B D S F C S Y Y L I J T E L Q W
Z K U E R P P N N M Q I I B O I R V J L
J I C F E S C U L T U R A H S K A W A D
P F M V S Z C E K A X M K C E X T H H X
P V H E N F X I F N Z T W C K V U W B G
W S F O T O G R A F I A Q P T S R C Z L
Y F B L T U D B E K F T X S C K A B L O

Direccions de les paraules →↓

BUSCA LES PARAULES SEGÜENTS EN LA SOPA DE LLETRES

JOSE

OBRES

ART

GUMBAU

PINTURA

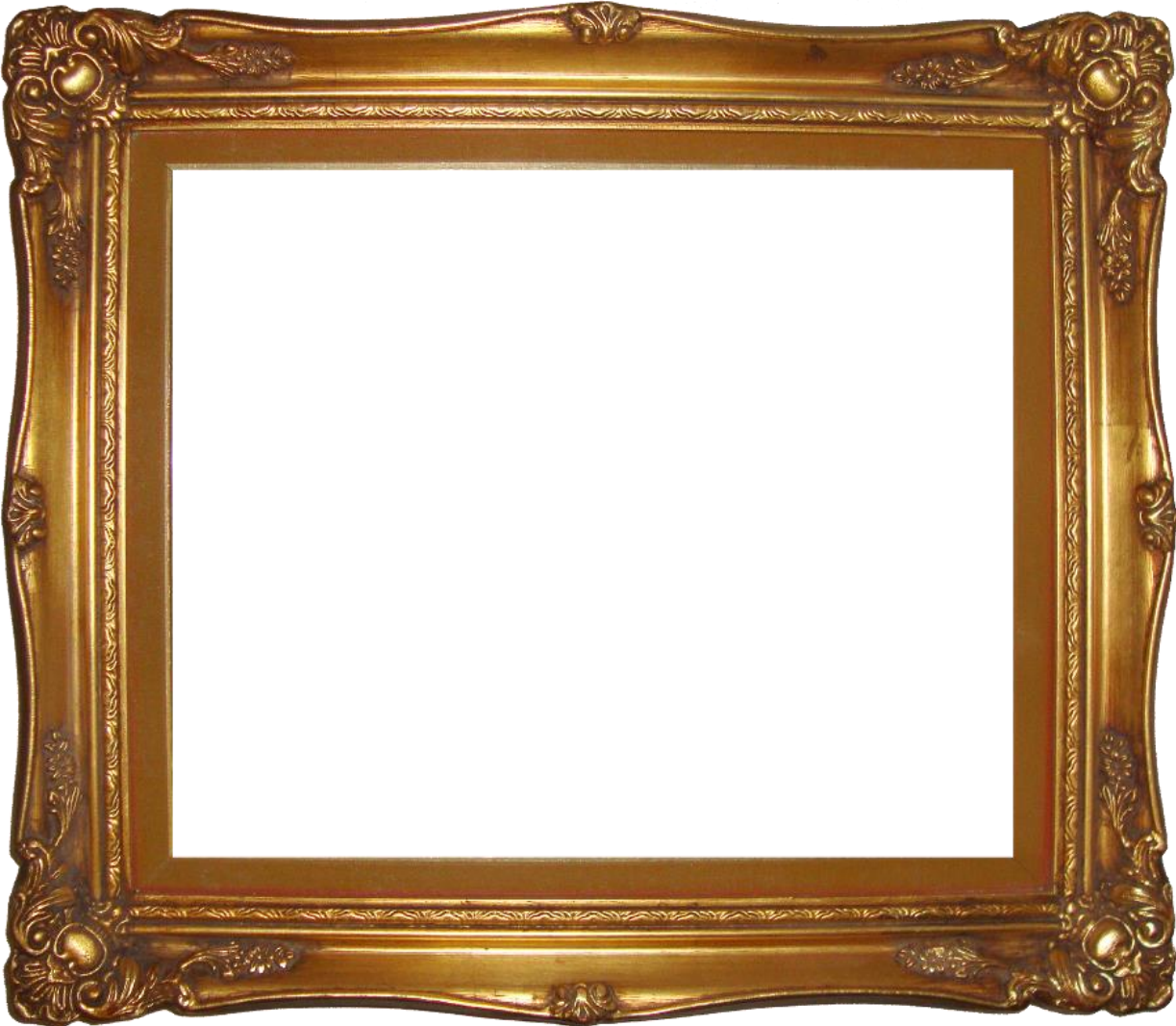
DIBUIX

FOTOGRAFIA

ESCULTURA

LITERATURA

DIBUIXA UN AUTORETRAT!





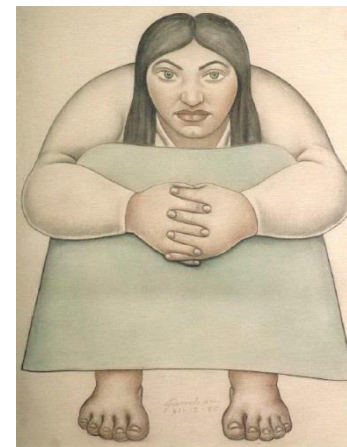
TEST Posa a prova la teua memòria i assenyala amb una X en les caselles dient si les afirmacions següents són vertaderes o falses	V	F
Va viure a París i a Lió		
Va estudiar a l'Escola de Belles Arts a València		
Li agradava molt la música		
Va ser professor de dibuix		
Va nàixer a Vila-real l'any 1909		
No tenia cap estil propi		
Va guanyar molts premis com a pintor		
Li agradava molt la literatura		
Les seues obres més abstractes són <i>Jugant al bou</i> i <i>Elecció</i>		

PINTEU UN MURAL!


Es tracta de pintar un mural d'una obra de Gumbau amb les mans, on cal complir unes

normes:

- No eixiu de les línies
- No us fiqueu les mans a la boca
- Cuideu el material
- Feu cas del que diga la guia o el professor/a
- Respecteu i compartiu amb els companys/es



DONA ASSEGUDA



TALLER DIDÀCTIC FEBRER 2020

MUSEU DE LA CIUTAT CASA DE POLO

C/JOAN FUSTER, 33

12540 VILA-REAL

964 547 200 / museu@vila-real.es

CREACIÓ I DISSENY: MARIA COSTA

