

Según el presente documento es copia (Copia, comprobable en <https://sedelectronica.sedelectronica.es/portal/CSV/15267866412202010717>)

LEYENDA	
	L.A.A.T. 400kV EXISTENTE
	L.A.A.T. DOBLE 66kV EXISTENTE A DESMONTAR
	L.A.A.T. DOBLE 66kV EXISTENTE A MANTENER
	L.S.A.T. DOBLE 66kV EXISTENTE
	L.S.A.T. DOBLE HEPRZ1 36/66kV 3x300mm2 AI PROYECTADA

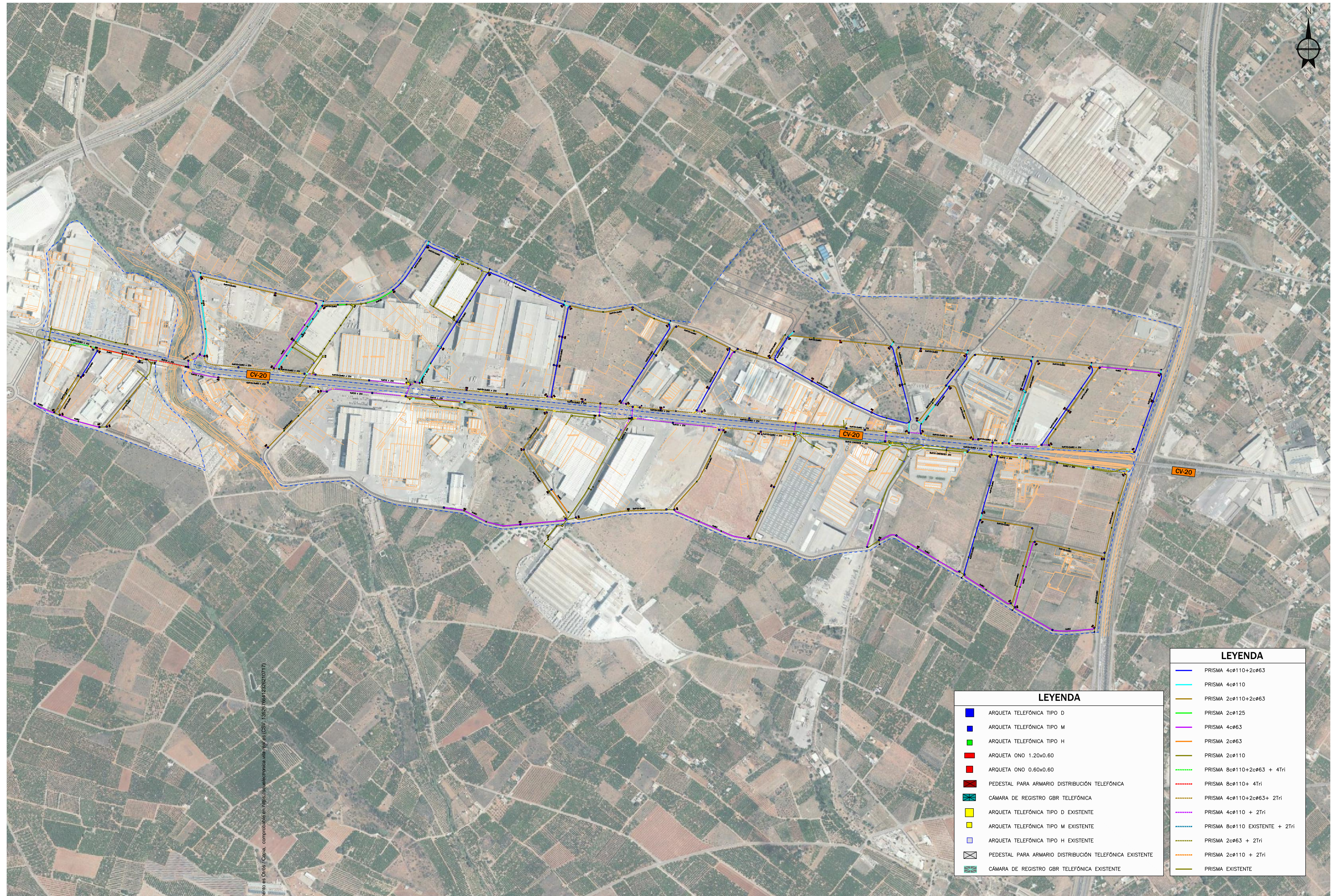




LEYENDA	
	ARQUETA 1,50 x 1,50
	ARQUETA AG-1000
	CENTRO DE TRANSFORMACION PROYECTADO
	CENTRO DE REPARTO PROYECTADO
	C.G.P.
	HORNACINA NICHU POLIGONO
	CUADRO DE MANDO DE ALUMBRADO PUBLICO
	PUNTO DE RECARGA VEHICULO ELECTRICO
	L.S.B.T. PROYECTADA RV 0,6/1kV 3x240+150mm <sup>2</sup> Al

Segun este documento es copia (Copia, comprobable en https://seu.electrinsa.es/registro/CSV-1526786412262010717)





Segun este documento es copia, comprobado en https://seu.ajuntament.vila-real.es (CSV - 15267864/1226210717)

LEYENDA	
	ARQUETA TELEFÓNICA TIPO D
	ARQUETA TELEFÓNICA TIPO M
	ARQUETA TELEFÓNICA TIPO H
	ARQUETA ONO 1.20x0.60
	ARQUETA ONO 0.60x0.60
	PEDESTAL PARA ARMARIO DISTRIBUCIÓN TELEFÓNICA
	CÁMARA DE REGISTRO GBR TELEFÓNICA
	ARQUETA TELEFÓNICA TIPO D EXISTENTE
	ARQUETA TELEFÓNICA TIPO M EXISTENTE
	ARQUETA TELEFÓNICA TIPO H EXISTENTE
	PEDESTAL PARA ARMARIO DISTRIBUCIÓN TELEFÓNICA EXISTENTE
	CÁMARA DE REGISTRO GBR TELEFÓNICA EXISTENTE

LEYENDA	
	PRISMA 4c#110+2c#63
	PRISMA 4c#110
	PRISMA 2c#110+2c#63
	PRISMA 2c#125
	PRISMA 4c#63
	PRISMA 2c#63
	PRISMA 2c#110
	PRISMA 8c#110+2c#63 + 4Tri
	PRISMA 8c#110+ 4Tri
	PRISMA 4c#110+2c#63+ 2Tri
	PRISMA 4c#110 + 2Tri
	PRISMA 8c#110 EXISTENTE + 2Tri
	PRISMA 2c#63 + 2Tri
	PRISMA 2c#110 + 2Tri
	PRISMA EXISTENTE