

EUROPEAS - 2009

Resultados absolutos

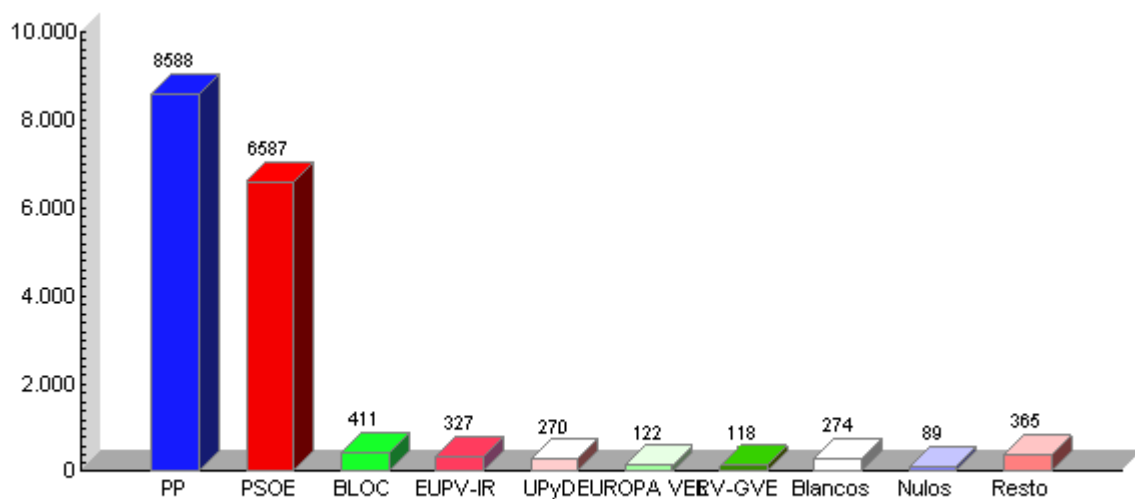
21:27 - 100 % escrutado

	Absolutos	% electores	% votantes
Electores	35750	100.0	
Votantes	17151	47,97	100.0
Abstención	18599	52,03	
PP	8588	24,02	50,07
PSOE	6501	18,18	37,9
BLOC	411	1,15	2,4
EUPV-IR	327	0,91	1,91
UPyD	270	0,76	1,57
EUROPA VER	122	0,34	0,71
LV-GVE	118	0,33	0,69
BLANCO	274	0,77	1,6
NULOS	89	0,25	0,52
RESTO	451	1,26	2,63

EUROPEAS - 2009

Resultados absolutos

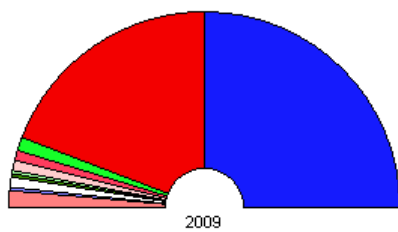
21:27 - 100 % escrutado



EUROPEAS - 2009

Resultados absolutos

21:28 - 100 % escrutado



PP	8.588	UPyD	270	Nulos	89
PSOE	6.587	EUROPA	VER	Resto	365
BLOC	411	LV-GVE	118		
EUPV-IR	327	Blancos	274		

EUROPEAS - 2009

Resultados por distritos

21:29 - 100 % escrutado

Absolutos

	Electores	Votantes	% Participación	% Abstención	BLANCO	NULOS	PP	PSOE	BLOC	EUPV-IR	UPyD	EUROPA VER	LV-GVE	RESTO
TOTAL	35750	17151	47,97	52,03	274	89	8588	6587	411	327	270	122	118	365
01	3821	2100	54,96	45,04	26	7	1294	583	57	35	31	14	11	42
02	16975	7927	46,7	53,3	130	45	3801	3092	224	181	158	61	62	173
03	7645	3760	49,18	50,82	53	20	1994	1404	75	51	40	18	16	89
04	7309	3364	46,03	53,97	65	17	1499	1508	55	60	41	29	29	61

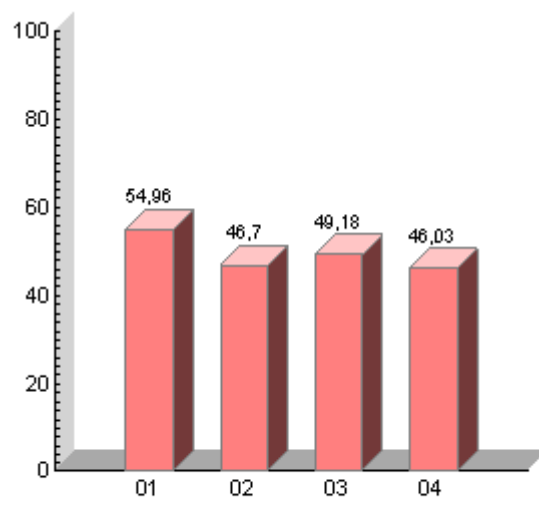
% sobre electores

	BLANCO	NULOS	PP	PSOE	BLOC	EUPV-IR	UPyD	EUROPA VER	LV-GVE	RESTO
TOTAL	0,77	0,25	24,02	18,43	1,15	0,91	0,76	0,34	0,33	1,02
01	0,07	0,02	3,62	1,63	0,16	0,1	0,09	0,04	0,03	0,12
02	0,36	0,13	10,63	8,65	0,63	0,51	0,44	0,17	0,17	0,48
03	0,15	0,06	5,58	3,93	0,21	0,14	0,11	0,05	0,04	0,25
04	0,18	0,05	4,19	4,22	0,15	0,17	0,11	0,08	0,08	0,17

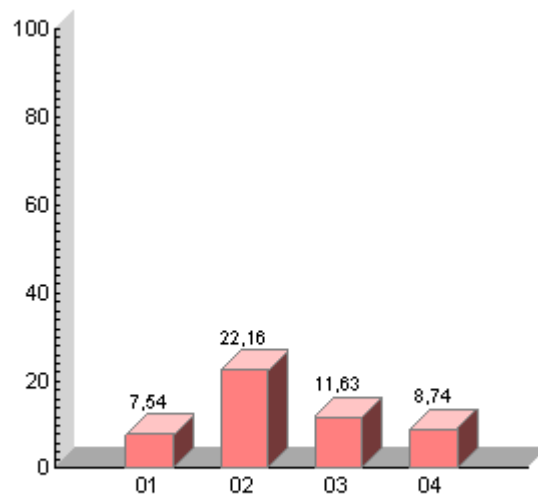
% sobre votantes

	BLANCO	NULOS	PP	PSOE	BLOC	EUPV-IR	UPyD	EUROPA VER	LV-GVE	RESTO
TOTAL	1,6	0,52	50,07	38,41	2,4	1,91	1,57	0,71	0,69	2,13
01	0,15	0,04	7,54	3,4	0,33	0,2	0,18	0,08	0,06	0,24
02	0,76	0,26	22,16	18,03	1,31	1,06	0,92	0,36	0,36	1,01
03	0,31	0,12	11,63	8,19	0,44	0,3	0,23	0,1	0,09	0,52
04	0,38	0,1	8,74	8,79	0,32	0,35	0,24	0,17	0,17	0,36

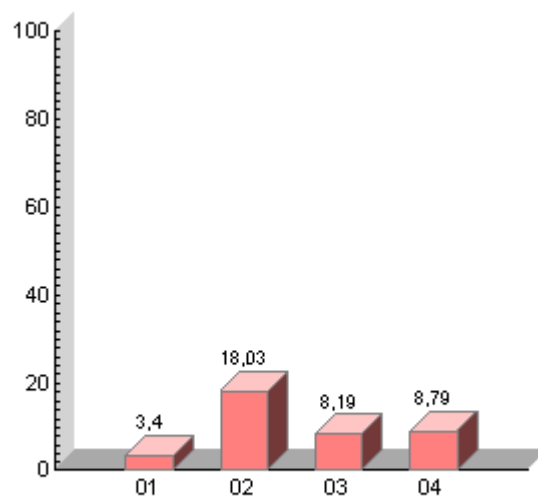
% participación



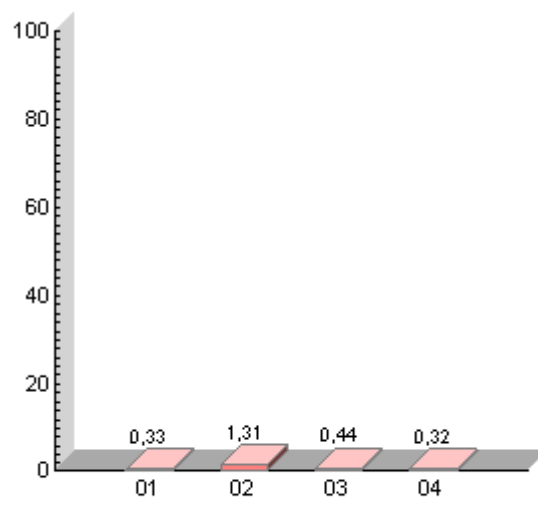
% PP



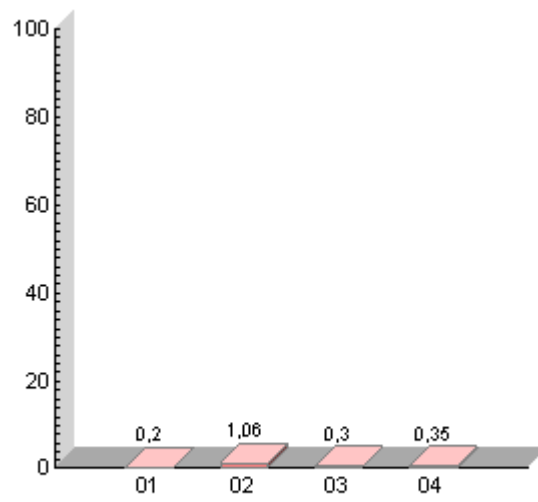
% PSOE



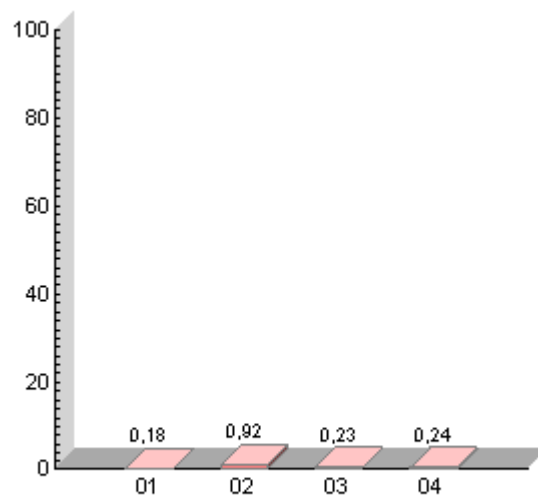
% BLOC



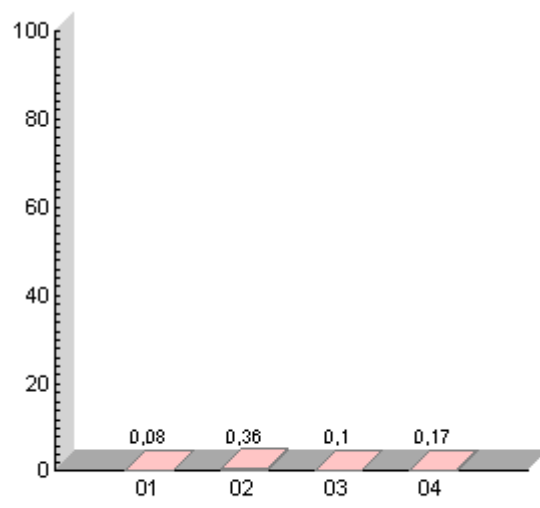
% EUPV-IR



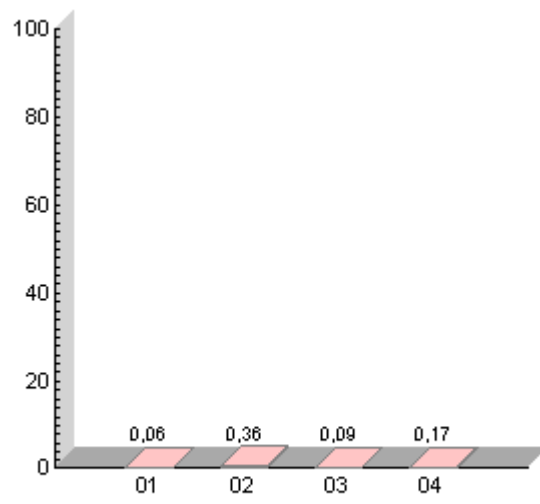
% UPyD



% EUROPA VER



% LV-GVE



01 001	0,01	0	0,8	0,14	0,04	0,01	0,01	0,01	0	0,01
01 002	0,03	0	1,46	0,51	0,04	0,02	0,03	0,02	0,01	0,05
01 003	0,02	0,01	0,8	0,53	0,03	0,04	0,01	0,01	0,02	0,02
01 004	0,02	0,01	0,56	0,45	0,04	0,03	0,04	0,01	0,01	0,03
02 001	0,04	0,01	1,34	0,5	0,1	0,04	0,04	0,03	0,01	0,05
02 002	0,03	0,02	0,88	0,32	0,04	0,03	0,01	0,01	0,01	0,02
02 003	0	0,01	0,65	0,35	0,02	0,01	0,01	0	0,01	0,02
02 004	0,01	0,01	0,54	0,47	0,02	0,03	0,01	0,01	0	0,02
02 005	0	0,01	0,5	0,44	0,02	0	0,03	0,01	0,01	0,02
02 006	0,03	0,01	0,5	0,67	0,03	0,02	0,02	0,01	0,01	0,02
02 007	0	0,01	0,54	0,84	0,01	0,04	0,01	0	0,01	0,04
02 008	0,02	0	0,83	0,58	0,06	0,03	0,03	0	0,01	0,01
02 009	0,02	0	0,42	0,65	0,04	0,03	0,03	0,02	0,02	0,03
02 010	0,06	0,01	1,05	0,57	0,08	0,04	0,03	0,01	0,01	0,03
02 011	0,02	0,01	0,65	0,56	0,02	0,06	0,02	0,02	0,01	0,03
02 012	0,03	0,01	0,6	0,57	0,04	0,04	0,05	0,01	0,01	0,05
02 013	0,02	0,01	0,25	0,39	0,03	0,02	0,01	0	0	0,02
02 014	0,03	0	0,67	0,56	0,05	0,03	0,02	0,02	0,02	0,03
02 015	0,03	0	0,68	0,61	0,03	0,04	0,07	0,02	0,01	0,05
02 016	0,03	0,01	0,53	0,57	0,04	0,05	0,06	0,01	0,01	0,05
03 001	0,01	0	0,72	0,28	0,02	0,01	0,01	0,01	0	0,02
03 002	0,01	0,01	0,48	0,26	0,04	0,01	0,01	0,01	0	0,01
03 003	0,02	0,01	0,84	0,65	0,03	0,03	0,01	0	0,02	0,03
03 004	0,02	0	0,65	0,93	0,02	0,04	0,02	0,01	0	0,05
03 005	0,01	0,01	0,48	0,33	0,02	0,01	0,01	0	0,01	0,01
03 006	0,03	0,01	0,78	0,42	0,03	0,03	0,02	0,01	0	0,04
03 007	0,02	0,01	0,86	0,86	0,03	0,01	0,02	0,01	0,01	0,05
03 008	0,03	0,01	0,77	0,2	0,03	0,01	0,02	0,01	0	0,03
04 001	0,03	0	0,57	0,68	0,01	0,02	0,02	0,02	0,01	0,04
04 002	0,03	0,02	0,97	0,77	0,03	0,02	0,02	0,01	0,01	0,04
04 003	0,03	0,01	0,52	0,47	0,01	0	0,01	0,01	0,01	0,03
04 004	0,02	0,01	0,45	0,7	0,01	0,03	0	0	0	0,03
04 006	0,01	0	0,48	0,42	0,02	0,03	0	0,01	0,01	0,01
04 007	0,04	0,01	0,57	0,71	0,03	0,04	0,04	0,02	0,02	0,02
04 008	0,03	0	0,63	0,47	0,05	0,04	0,04	0,02	0,02	0,01

% sobre votantes

	BLANCO	NULOS	PP	PSOE	BLOC	EUPV-IR	UPyD	EUROPA VER	LV-GVE	RESTO
TOTAL	1,6	0,52	50,07	38,41	2,4	1,91	1,57	0,71	0,69	2,13
01 001	0,01	0,01	1,66	0,3	0,09	0,02	0,02	0,01	0	0,03
01 002	0,06	0	3,04	1,06	0,09	0,03	0,05	0,03	0,02	0,11
01 003	0,03	0,02	1,67	1,1	0,06	0,08	0,02	0,01	0,03	0,05
01 004	0,04	0,02	1,17	0,94	0,09	0,07	0,08	0,02	0,01	0,06
02 001	0,09	0,02	2,8	1,05	0,2	0,09	0,08	0,06	0,03	0,11
02 002	0,05	0,04	1,83	0,66	0,09	0,05	0,02	0,01	0,02	0,03
02 003	0,01	0,01	1,36	0,73	0,04	0,02	0,02	0,01	0,02	0,03
02 004	0,03	0,02	1,12	0,98	0,03	0,07	0,02	0,01	0,01	0,03
02 005	0,01	0,03	1,04	0,93	0,05	0,01	0,05	0,01	0,02	0,05
02 006	0,06	0,03	1,04	1,41	0,07	0,03	0,03	0,01	0,02	0,04
02 007	0,01	0,02	1,13	1,75	0,03	0,08	0,02	0,01	0,02	0,09
02 008	0,05	0	1,74	1,2	0,12	0,06	0,06	0	0,03	0,02
02 009	0,03	0,01	0,87	1,35	0,08	0,06	0,06	0,03	0,03	0,06
02 010	0,12	0,01	2,18	1,19	0,16	0,09	0,06	0,02	0,01	0,06

02 011	0,03	0,03	1,36	1,16	0,04	0,12	0,03	0,05	0,03	0,06
02 012	0,06	0,01	1,25	1,2	0,08	0,08	0,11	0,02	0,02	0,1
02 013	0,03	0,01	0,53	0,8	0,05	0,03	0,03	0,01	0,01	0,05
02 014	0,07	0,01	1,41	1,16	0,1	0,07	0,05	0,04	0,04	0,06
02 015	0,06	0,01	1,42	1,27	0,07	0,08	0,14	0,03	0,03	0,1
02 016	0,05	0,01	1,1	1,2	0,09	0,11	0,13	0,02	0,02	0,1
03 001	0,02	0	1,5	0,58	0,05	0,01	0,02	0,02	0,01	0,04
03 002	0,03	0,01	1,01	0,54	0,08	0,02	0,03	0,01	0,01	0,01
03 003	0,05	0,02	1,74	1,35	0,07	0,05	0,02	0,01	0,04	0,07
03 004	0,03	0,01	1,35	1,94	0,04	0,09	0,04	0,01	0,01	0,1
03 005	0,03	0,02	1	0,69	0,03	0,03	0,02	0,01	0,01	0,03
03 006	0,06	0,02	1,63	0,88	0,05	0,06	0,03	0,01	0,01	0,09
03 007	0,03	0,02	1,78	1,79	0,06	0,01	0,03	0,02	0,02	0,1
03 008	0,05	0,02	1,6	0,43	0,05	0,02	0,04	0,01	0	0,07
04 001	0,05	0,01	1,19	1,41	0,02	0,04	0,04	0,05	0,02	0,08
04 002	0,06	0,03	2,01	1,6	0,06	0,03	0,03	0,02	0,01	0,08
04 003	0,05	0,02	1,09	0,99	0,02	0,01	0,01	0,01	0,03	0,05
04 004	0,05	0,02	0,94	1,47	0,02	0,06	0	0,01	0,01	0,05
04 006	0,02	0	1	0,87	0,03	0,05	0	0,01	0,02	0,01
04 007	0,09	0,02	1,18	1,48	0,06	0,08	0,08	0,03	0,04	0,05
04 008	0,05	0	1,32	0,98	0,1	0,08	0,08	0,04	0,04	0,03

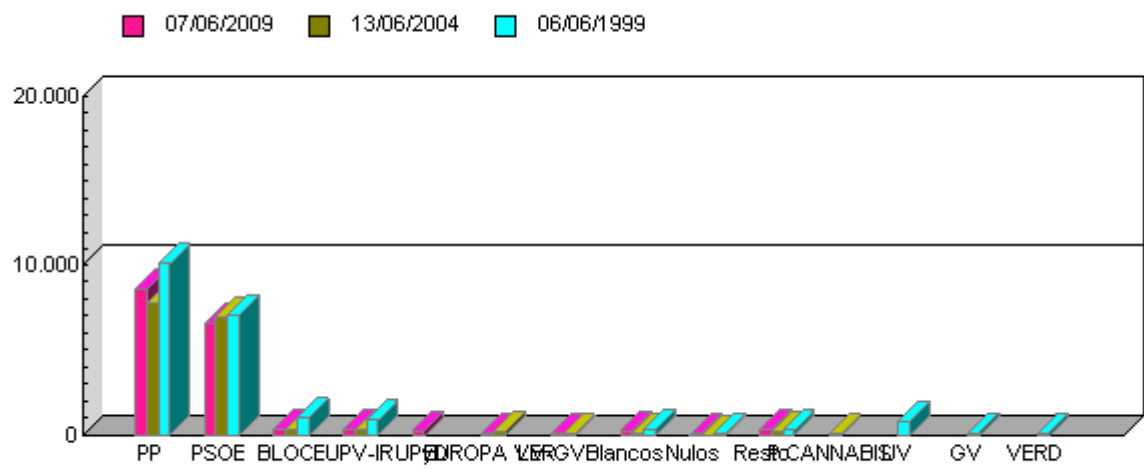
EUROPEAS - 2009

Evolucion de resultados de las últimas 3 jornadas

21:31 - 100 % escrutado

	07/06/2009 (Abs)	07/06/2009 (%)	13/06/2004 (Abs)	13/06/2004 (%)	06/06/1999 (Abs)	06/06/1999 (%)
Electores	35750	100	34564	100	32475	100
Votantes	17151	47,97	16213	46,91	21235	65,39
Abstención	18599	52,03	18351	53,09	11240	34,61
PP	8588	50,07	7755	47,83	10128	47,69
PSOE	6587	38,41	6995	43,14	7110	33,48
BLOC	411	2,4	356	2,2	1028	4,84
EUPV-IR	327	1,91	338	2,08	927	4,37
UPyD	270	1,57				
EUROPA VER	122	0,71	233	1,44		
LV-GVE	118	0,69	69	0,43		
BLANCO	274	1,6	137	0,85	402	1,89
NULOS	89	0,52	45	0,28	136	0,64
RESTO	365	2,13	192	1,18	336	1,58

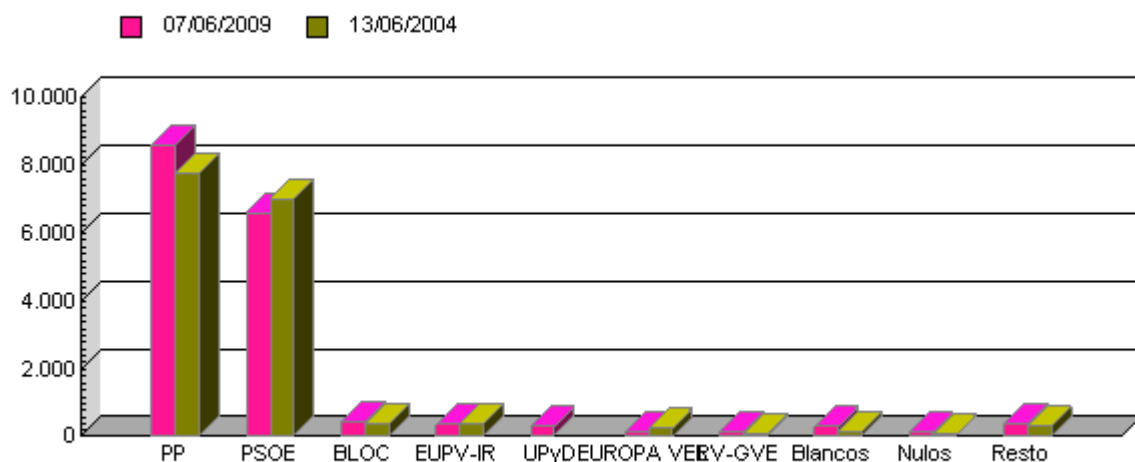
CIU -> BLOC (13/06/2004)
IU -> EUPV-ENTES (13/06/2004)
CC -> UV (13/06/2004)
BLOC -> BLOC (07/06/2009)
C.D.S. -> CDS (07/06/2009)
DN -> DN (07/06/2009)
EUPV-ENTES -> EUPV-IR (07/06/2009)
ERPV -> EUROPA VER (07/06/2009)
FA -> FA (07/06/2009)
FE JONS -> FE de JONS (07/06/2009)
EV-GV -> LV-GVE (07/06/2009)
PF y V -> PFyV (07/06/2009)
PH -> PH (07/06/2009)
POSI -> POSI (07/06/2009)
PP -> PP (07/06/2009)
PREPAL -> PREPAL (07/06/2009)
PSOE -> PSOE (07/06/2009)
PUM+J -> PUM+J (07/06/2009)
UCL -> UCL (07/06/2009)
UV -> UV (07/06/2009)



EUROPEAS - 2009

Comparación de resultados con la última jornada

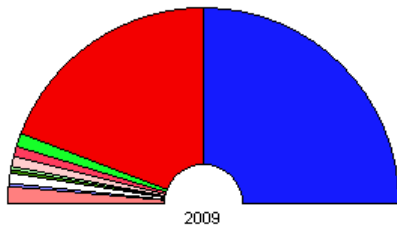
21:31 - 100 % escrutado



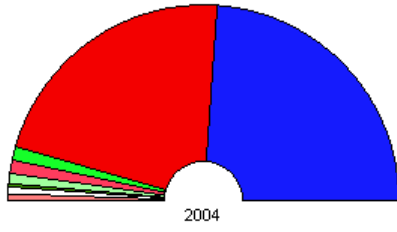
EUROPEAS - 2009

Comparación de resultados con la última jornada

21:32 - 100 % escrutado



PP	8.588	UPyD	270	Nulos	89
PSOE	6.587	EUROPA VER		Resto	365
BLOC	411	LV-GVE	118		
EUPV-IR	327	Blancos	274		



PP	7.755	EUROPA VER		Resto	285
PSOE	6.995	LV-GVE	69		
BLOC	356	Blancos	137		
EUPV-IR	338	Nulos	45		

EUROPEAS - 2009

Ver avances. Colegio. 14.00 1er avance

14:20 - 0 % escrutado

14:00	% participación	Mesas que faltan
Totales	27,74	0
Agencia de Lectura	22,68	0
Biblioteca Municipal	33,33	0
C.E.I.P. PIUS XII	23,76	0
C.E.I.P. Cervantes	28,96	0
C.E.I.P. Número 11	22,26	0
C.E.I.P. Pintor Gimeno Baron	27,77	0
C.E.I.P. Botanic Calduch	21,07	0
C.E.I.P. Concepción Arenal	28,7	0
C.E.I.P. La Panderola	27,95	0
C.E.I.P. Pascual Nacher	23,55	0
C.E.I.P. Escultor Ortells	26,67	0
Casa de la Festa	34,08	0
Casa dels Mundina	41,45	0
Centro Social	24,93	0
Colegio de Educación Especial	20,71	0
I.B. Francesc Tarrega	27,82	0
I.E.S. Miralcamp	24,96	0
Local Municipal	31,93	0
Oficina PROP	38,37	0
Piscina Municipal	19,33	0
Polideportivo Municipal	27,81	0
Polideportivo Municipal 2	28,77	0
Sede Unión Musical La Lira	35,51	0
Trinquete Municipal	31,52	0
U.N.E.D.	27,91	0

EUROPEAS - 2009

Ver avances. Colegio. 18.00 2o avance

18:16 - 0 % escrutado

18:00	% participación	Mesas que faltan
Totales	35,7	0
Agencia de Lectura	28,78	0
Biblioteca Municipal	43,78	0
C.E.I.P. PIUS XII	32,61	0
C.E.I.P. Cervantes	36,42	0
C.E.I.P. Número 11	31,32	0
C.E.I.P. Pintor Gimeno Baron	35,91	0
C.E.I.P. Botanic Calduch	28,55	0
C.E.I.P. Concepción Arenal	38,16	0
C.E.I.P. La Panderola	35,1	0
C.E.I.P. Pascual Nacher	31,9	0
C.E.I.P. Escultor Ortells	34,83	0
Casa de la Festa	41,19	0
Casa dels Mundina	49,79	0
Centro Social	32,54	0
Colegio de Educación Especial	27,83	0
I.B. Francesc Tarrega	37,09	0
I.E.S. Miralcamp	31,28	0
Local Municipal	40,58	0
Oficina PROP	45,1	0
Piscina Municipal	27,6	0
Polideportivo Municipal	35,16	0
Polideportivo Municipal 2	38,36	0
Sede Unión Musical La Lira	42,62	0
Trinquete Municipal	38,44	0
U.N.E.D.	34,64	0